

**BEGEGNUNGS  
ZENTRUM HANAU  
MAIN-KINZIG**

Selbsthilfe • Beratung • Workshops

**WEGWEISER**

**ZU SELBSTHILFEGRUPPEN  
IM RAUM HANAU**

Stand:  
07. Januar 2019

|                                                                         |           |
|-------------------------------------------------------------------------|-----------|
| <b>VORWORT .....</b>                                                    | <b>7</b>  |
| <b>EINFÜHRUNG UND HINWEISE .....</b>                                    | <b>8</b>  |
| <b>DIE SELBSTHILFEKONTAKTSTELLE STELLT SICH VOR .....</b>               | <b>9</b>  |
| <b>IN EIGENER SACHE .....</b>                                           | <b>11</b> |
| <br>                                                                    |           |
| <b>CHRONISCHE/SOMATISCHE ERKRANKUNGEN .....</b>                         | <b>12</b> |
| Adipositas .....                                                        | 12        |
| Aids .....                                                              | 13        |
| Aphasie .....                                                           | 13        |
| Arthrose .....                                                          | 14        |
| Aufmerksamkeitsdefizitsyndrom / Kinder, Jugendliche und Erwachsene..... | 15        |
| Behinderungen.....                                                      | 15        |
| Behinderungen bei Kindern .....                                         | 16        |
| Chronische Schmerzen .....                                              | 16        |
| Darmerkrankungen / Stoma.....                                           | 16        |
| Diabetes .....                                                          | 17        |
| Dialyse / Nierenerkrankungen.....                                       | 19        |
| Demenz.....                                                             | 19        |
| Down-Syndrom .....                                                      | 23        |
| Fibromyalgie .....                                                      | 23        |
| Frühgeborene Kinder .....                                               | 24        |
| Geistige Behinderungen.....                                             | 25        |
| Herzerkrankungen.....                                                   | 25        |
| Hörbehinderung.....                                                     | 27        |
| Inkontinenz.....                                                        | 27        |
| Kleinwuchs.....                                                         | 28        |

|                                              |           |
|----------------------------------------------|-----------|
| <b>Körperbehinderungen .....</b>             | <b>28</b> |
| <b>Krankheiten des Nervensystems .....</b>   | <b>29</b> |
| <b>Krebs.....</b>                            | <b>29</b> |
| <b>Psychosoziale Krebsberatung .....</b>     | <b>29</b> |
| <b>Brustkrebs.....</b>                       | <b>31</b> |
| <b>Blasenkrebs .....</b>                     | <b>33</b> |
| <b>Legasthenie / Dyskalkulie .....</b>       | <b>33</b> |
| <b>Lungenkrankheiten .....</b>               | <b>34</b> |
| <b>Migräne und Kopfschmerzen .....</b>       | <b>34</b> |
| <b>Morbus Bechterew .....</b>                | <b>34</b> |
| <b>Morbus Crohn / Colitis ulcerosa .....</b> | <b>35</b> |
| <b>Muskelerkrankungen .....</b>              | <b>37</b> |
| <b>Osteoporose .....</b>                     | <b>37</b> |
| <b>Parkinson.....</b>                        | <b>38</b> |
| <b>Polio .....</b>                           | <b>38</b> |
| <b>Polyzystisches Ovarialsyndrom.....</b>    | <b>38</b> |
| <b>Primärprävention.....</b>                 | <b>39</b> |
| <b>Rheuma .....</b>                          | <b>39</b> |
| <b>Schlaganfall .....</b>                    | <b>40</b> |
| <b>Sehbehinderung .....</b>                  | <b>40</b> |
| <br>                                         |           |
| <b>SUCHT .....</b>                           | <b>41</b> |
| <b>Sucht bei Jugendlichen .....</b>          | <b>44</b> |
| <b>Alkohol .....</b>                         | <b>44</b> |
| <b>Drogen.....</b>                           | <b>49</b> |
| <b>Essstörungen/-sucht .....</b>             | <b>50</b> |
| <b>Spielsucht.....</b>                       | <b>51</b> |
| <b>Computer Online Sucht .....</b>           | <b>52</b> |

|                                                       |           |
|-------------------------------------------------------|-----------|
| <b>PSYCHISCHE PROBLEME.....</b>                       | <b>52</b> |
| Angst, Depression.....                                | 52        |
| Borderline.....                                       | 55        |
| Emotionale Gesundheit .....                           | 55        |
| Psychische Erkrankungen.....                          | 56        |
| Psychische Erkrankungen – Angehörige .....            | 57        |
| Psychische Erkrankungen – Kinder und Jugendliche..... | 57        |
| <br>                                                  |           |
| <b>BESONDERE LEBENSLAGEN.....</b>                     | <b>58</b> |
| Alleinerziehende .....                                | 58        |
| Arbeitslosigkeit.....                                 | 58        |
| Ehemalige Patienten aus 12-Schritte-Kliniken .....    | 59        |
| Eltern medizingeschädigter Kinder.....                | 59        |
| Familien.....                                         | 60        |
| Frauen.....                                           | 60        |
| Homosexualität .....                                  | 61        |
| Nachbarschaftshilfe.....                              | 63        |
| Scheidung / Trennung.....                             | 65        |
| Scheidungskinder .....                                | 66        |
| Sterbebegleitung .....                                | 66        |
| Trauer .....                                          | 67        |
| <br>                                                  |           |
| <b>BERATUNGS-/HILFESTELLEN.....</b>                   | <b>68</b> |
| Behinderte .....                                      | 69        |
| Eltern.....                                           | 70        |
| Familie .....                                         | 70        |

|                                                                                                                 |           |
|-----------------------------------------------------------------------------------------------------------------|-----------|
| Kinder / Jugendliche.....                                                                                       | 72        |
| Kriminalitäts-/Verbrechensopfer .....                                                                           | 74        |
| Senioren.....                                                                                                   | 74        |
| Sozialberatung/-hilfe.....                                                                                      | 75        |
| <b>SONSTIGE NÜTZLICHE ADRESSEN.....</b>                                                                         | <b>79</b> |
| Besondere Lebenslagen.....                                                                                      | 79        |
| Ehrenamt / Freiwilliges Engagement .....                                                                        | 80        |
| Gesundheit.....                                                                                                 | 81        |
| Gesundheitssport.....                                                                                           | 81        |
| Gewaltprävention .....                                                                                          | 83        |
| Gewaltprävention bei Jugendlichen.....                                                                          | 83        |
| Kommunikation.....                                                                                              | 84        |
| MPU-Schulung .....                                                                                              | 84        |
| <b>SELBSTHILFEKONTAKTSTELLEN IM UMLAND .....</b>                                                                | <b>84</b> |
| <b>SELBSTHILFEGRUPPEN IM NAHEN UMLAND (ZU THEMEN, FÜR<br/>DIE ES KEINE GRUPPEN IM ALTKREIS HANAU GIBT).....</b> | <b>86</b> |
| Autismus.....                                                                                                   | 86        |
| Bipolare Störungen.....                                                                                         | 86        |
| Diabetes bei Kindern .....                                                                                      | 87        |
| Fatigatio (Chronisches Erschöpfungssyndrom) .....                                                               | 87        |
| Herzerkrankungen bei Kinder und Jugendlichen.....                                                               | 87        |
| (Angehörige).....                                                                                               | 87        |
| Inkontinenz.....                                                                                                | 88        |
| Krebs.....                                                                                                      | 88        |

|                                                                                                                                                                                |               |
|--------------------------------------------------------------------------------------------------------------------------------------------------------------------------------|---------------|
| <b>Krebs bei Männern .....</b>                                                                                                                                                 | <b>89</b>     |
| <b>Migräne und Kopfschmerzen .....</b>                                                                                                                                         | <b>90</b>     |
| <b>Mobbing .....</b>                                                                                                                                                           | <b>90</b>     |
| <b>Mukoviszidose .....</b>                                                                                                                                                     | <b>91</b>     |
| <b>Parental Alienation Syndrom (Eltern-Kind-Entfremdungssyndrom) .....</b>                                                                                                     | <b>91</b>     |
| <b>Polyneuropathie.....</b>                                                                                                                                                    | <b>91</b>     |
| <b>Psychische Erkrankungen – Angehörigengruppen.....</b>                                                                                                                       | <b>92</b>     |
| <b>Psychische Probleme während Schwangerschaft.....</b>                                                                                                                        | <b>93</b>     |
| <b>Schilddrüsenerkrankungen .....</b>                                                                                                                                          | <b>93</b>     |
| <b>Sexsucht .....</b>                                                                                                                                                          | <b>94</b>     |
| <b>Sklerodermie.....</b>                                                                                                                                                       | <b>94</b>     |
| <b>Stottern.....</b>                                                                                                                                                           | <b>94</b>     |
| <b>Tinnitus und Schwerhörigkeit.....</b>                                                                                                                                       | <b>95</b>     |
| <b>Ungewollte Kinderlosigkeit.....</b>                                                                                                                                         | <b>95</b>     |
| <b>Unabhängige Beschwerdestelle Main-Kinzig-Kreis für Psychiatriebetroffene,<br/>ihre Angehörige, aufmerksame Bürgerinnen und Mitarbeiterinnen in der<br/>Psychiatrie.....</b> | <b>96</b>     |
| <br><b>DER WEG ZU UNS.....</b>                                                                                                                                                 | <br><b>97</b> |
| <br><b>IMPRESSUM .....</b>                                                                                                                                                     | <br><b>98</b> |

## Vorwort

Selbsthilfe ist stets dort entstanden, wo Menschen versucht haben, Notlagen selbst zu meistern.

Selbsthilfegruppen sind selbstorganisierte Zusammenschlüsse von Menschen, die ein gleiches Problem oder Anliegen haben und gemeinsam etwas dagegen bzw. dafür unternehmen möchten.

Einsame Menschen finden Wege aus ihrer Isolation. Psychisch und sozial belastete Menschen lösen ihre persönlichen Krisen. Chronisch kranke Menschen lernen wieder aktiv zu leben.

Selbsthilfegruppen dienen im Wesentlichen dem Informations- und Erfahrungsaustausch von Betroffenen und Angehörigen, sie bieten praktische Lebenshilfe.

### Selbsthilfegruppen

- leben von Menschen, die sich aus eigener Betroffenheit engagieren
- handeln selbstverantwortlich
- ergänzen die Arbeit der Fachleute
- bauen neue soziale Netze auf
- unterstützen sich gegenseitig
- profitieren von den Erfahrungen anderer
- nützen nicht nur ihren Mitgliedern, sondern uns allen

Ohne Selbsthilfegruppen wäre unser Gesundheitswesen bald unbezahlbar.

Dieser Wegweiser will Sie darüber informieren, welche Selbsthilfeangebote aktuell im Raum Hanau bestehen.

# Einführung und Hinweise

Der Wegweiser ist in drei Hauptrubriken unterteilt:

- Chronische Erkrankungen
- Sucht
- Psychische Probleme

Innerhalb dieser Rubriken sind die Selbsthilfegruppen alphabetisch nach Themen geordnet. Welche Themen es gibt, können Sie dem Inhaltsverzeichnis entnehmen. Nicht aufgeführte Themen werden zurzeit im Raum Hanau nicht angeboten. Sollte ein Thema fehlen, nehmen Sie bitte Kontakt: mit dem Begegnungszentrum auf; das Team recherchiert für Sie, wo Angebote außerhalb des Raumes Hanau zu finden sind.

Zu den einzelnen Gruppen sind zuerst Ort und Zeit der Gruppentreffen angeführt. Anschließend folgt, welche Kontaktmöglichkeiten es gibt, um mehr Informationen über die Gruppen zu bekommen bzw. wo man sich anmelden kann, wenn dies erforderlich ist. Unsere Hausgruppen sind farblich unterlegt.

Das SEKOS-Team berät Sie am Telefon und im persönlichen Gespräch gerne zu allen Fragen, die Sie haben. Die Beratung ist stets kostenfrei, die Teilnahme in einer Selbsthilfegruppe in aller Regel auch.

## Einige Anmerkungen zur Aktualität der veröffentlichten Daten:

Die Recherche zu den Daten der Selbsthilfegruppen erweist sich als sehr zeitintensiv und ist nicht immer einfach. Die Angaben zu den Gruppen sind häufigen Veränderungen unterworfen: Ansprechpersonen wechseln, Kontaktadressen ändern sich, Veranstaltungsorte werden verlegt, Gruppen lösen sich auf und neue werden gegründet. Bitte teilen Sie uns mit, wenn Sie auf fehlerhafte Angaben stoßen. Diese Broschüre ist eine Momentaufnahme; auch nach der Drucklegung werden der Selbsthilfekontaktstelle sicherlich Änderungen bekannt gegeben, die wir Ihnen gerne nachliefern. Wir sind jederzeit um Richtigkeit der Daten bemüht. Durch die SEKOS erhalten Sie stets einfach und schnell die aktuellen Informationen. Ein Anruf genügt.



## **Die Selbsthilfekontaktstelle stellt sich vor**

Die Selbsthilfekontaktstelle (SEKOS) ist die Anlaufstelle für alle Anfragen im Bereich der Selbsthilfe. Sie fungiert als regionale Vermittlerzentrale zwischen den verschiedenen Gesundheitseinrichtungen, Beratungsstellen und Selbsthilfegruppen.

Zu den Aufgaben der SEKOS zählt es, über die Möglichkeiten der Selbsthilfearbeit zu informieren und bei der Gründung einer Selbsthilfegruppe hilfreich zur Seite zu stehen. Die SEKOS dient als Vermittlerin für personelle und räumliche Kontakte, bietet außerdem erhebliche Informationserleichterungen für Einzelanfragen und stellt Verbindung zu Facheinrichtungen her, um zu speziellen Sachgebieten fachkompetente Personen vermitteln zu können. Die SEKOS übernimmt die Rolle des entscheidenden Vermittlers in dem Motivierungsprozess zwischen den Betroffenen und den Selbsthilfegruppen.

Menschen, die sich an die SEKOS wenden, suchen Kontakt zu anderen, welche ähnliche Probleme haben wie sie. Neben diesem Austausch mit Gleichgesinnten wird auch nach Hilfe und Unterstützung gesucht. Die SEKOS verankert somit das Thema Selbsthilfe in der Mitte der Gesellschaft.

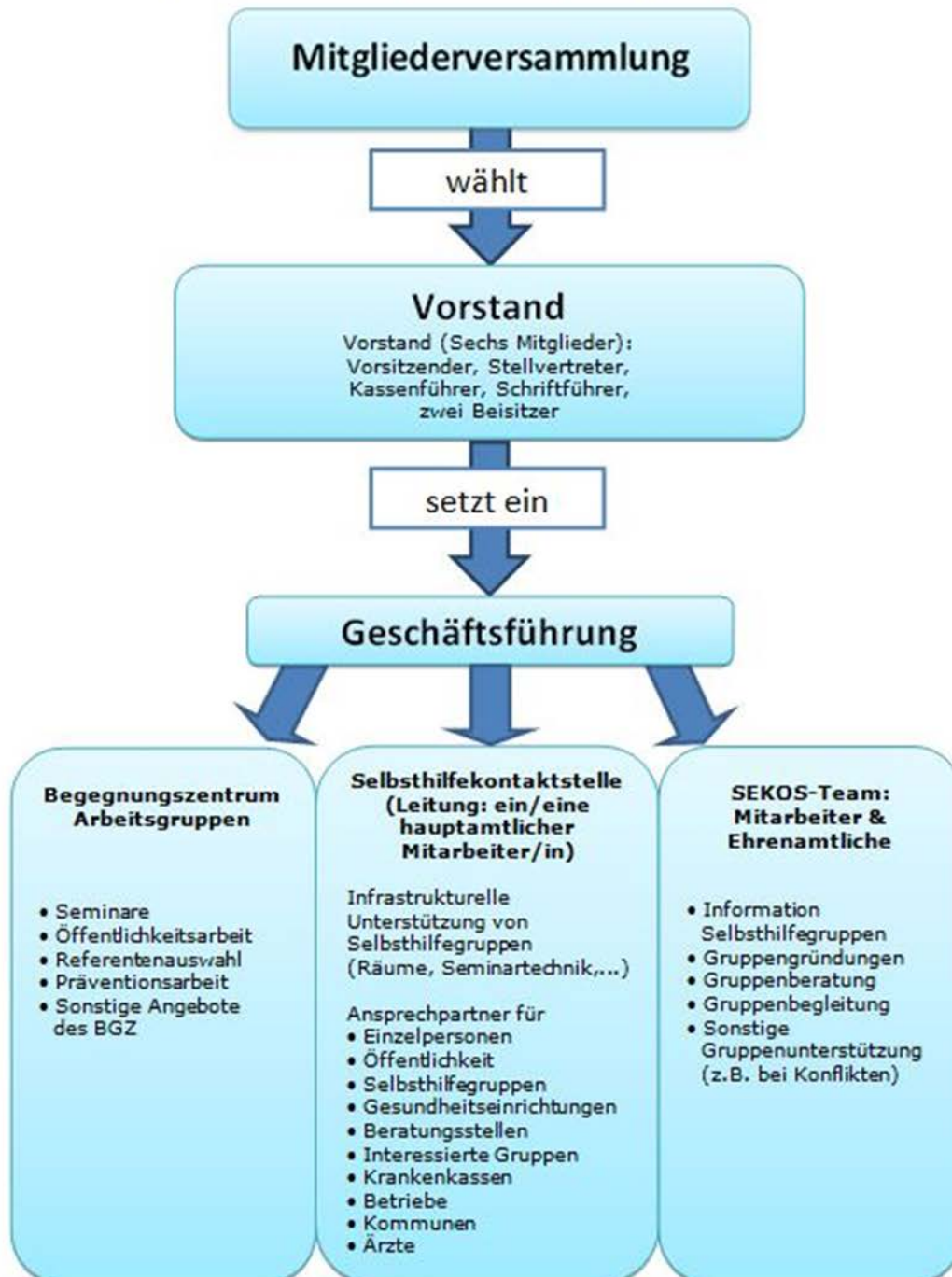
Die SEKOS informiert über Aktivitäten der unterschiedlichen Selbsthilfegruppen, stellt Kontakte zwischen den Gruppen her und macht diese miteinander bekannt. Sie führt als Büro alle technischen Einrichtungen, die in den Gruppen arbeitserleichternd genutzt werden können. Sie nutzt die Verbindungen zur Presse und erleichtert die Öffentlichkeitsarbeit der Selbsthilfegruppen.

Ihr Kontakt zur SEKOS Hanau:

Breslauer Straße 27  
63452 Hanau  
Telefon: (06181) 25 55 00

[www.bzhanau-main-kinzig.de](http://www.bzhanau-main-kinzig.de)

## ORGANIGRAMM





# CHRONISCHE/SOMATISCHE ERKRANKUNGEN

## Adipositas

### **Adipositas-Selbsthilfegruppe Hanau**

St.-Vinzenz-Krankenhaus gGmbH  
Am Frankfurter Tor 25  
Erdgeschoss des historischen Gebäudes "Frankfurter Tor"  
63450 Hanau  
Jeden 2. Montag im Monat, 19:00 Uhr

Kontakt:

Begegnungszentrum Hanau-Main-Kinzig  
Tel. (06181) 25 55 00  
Fax. (06181) 25 52 60  
E-Mail: [team@bzhanau-main-kinzig.de](mailto:team@bzhanau-main-kinzig.de)  
[www.bzhanau-main-kinzig.de](http://www.bzhanau-main-kinzig.de)

weitere Termine:

- Stammtisch, jeden 4. Montag im Monat, 19:00 Uhr: Restaurant Sandelmühle, August-Schleissner-Str. 2a, 63452 Hanau,
- Aquafitness-Kurs, jeden Sonntag 16:00 Uhr, Lindenaubad, Rue de Conflans, 63456 Hanau-Großauheim

### **Adipositas Selbsthilfegruppe Hanau- Mitte**

Die Treffen finden im Klinikum Hanau, Konferenzraum 5. Stock (HB-Gebäude) jeweils am letzten Donnerstag im Monat ab 18 Uhr statt:

Kontakt:

Begegnungszentrum Hanau-Main-Kinzig  
Tel. (06181) 25 55 00  
Fax. (06181) 25 52 60  
E-Mail: [team@bzhanau-main-kinzig.de](mailto:team@bzhanau-main-kinzig.de)  
[www.bzhanau-main-kinzig.de](http://www.bzhanau-main-kinzig.de)

### **„Dicke Freunde Hanau“ e.V. (Förderverein der Adipositas-Selbsthilfegruppe Hanau)**

Kontakt:

Begegnungszentrum Hanau-Main-Kinzig  
Tel. (06181) 25 55 00  
Fax. (06181) 25 52 60  
E-Mail: [team@bzhanau-main-kinzig.de](mailto:team@bzhanau-main-kinzig.de)  
[www.bzhanau-main-kinzig.de](http://www.bzhanau-main-kinzig.de)

## Aids

### **AIDS-Hilfe Hanau e.V. für den Main-Kinzig-Kreis – Queeres Regenbogenfrühstück (Informationen und Gespräche)**

Alfred-Delp-Straße 10  
63450 Hanau  
Jeden 3. Sonntag Frühstück, 10:00-13:00 Uhr

**Kontakt:**

AIDS-Hilfe Hanau  
Geschäftsstelle: Sprechzeiten: montags 10:00-13:00 Uhr, dienstags 14:00-20:00 Uhr,  
donnerstags 14:00-19:00 Uhr oder nach Vereinbarung  
Tel. 06181-31000  
Fax. 06181-31001  
E-Mail: [info@aidshilfe-hanau.de](mailto:info@aidshilfe-hanau.de)  
[www.aidshilfe-hanau.de](http://www.aidshilfe-hanau.de)

## Aphasie

### **Angehörigengruppe Aphasie Hanau**

Begegnungszentrum Hanau-Main-Kinzig  
Breslauer Straße 27  
63452 Hanau  
Jeden 1. Donnerstag im Monat: 16.00 - 17.30 Uhr

**Kontakt:**

*Begegnungszentrum Hanau-Main-Kinzig*  
*Tel. (06181) 255500*  
*Fax. (06181) 255260*  
*E-Mail: [team@bzhanau-main-kinzig.de](mailto:team@bzhanau-main-kinzig.de)*  
*[www.bzhanau-main-kinzig.de](http://www.bzhanau-main-kinzig.de)*

### **Selbsthilfegruppe Sprachstörung (Aphasie) und Schlaganfall Maintal**

Bürgertreff Maintal  
Moosburger Weg 12  
63450 Maintal (-Dörnigheim)  
2. Mittwoch im Monat 16:00-17:30 Uhr

**Kontakt:**

*Begegnungszentrum Hanau-Main-Kinzig*  
*Tel. (06181) 255500*  
*Fax. (06181) 255260*  
*E-Mail: [team@bzhanau-main-kinzig.de](mailto:team@bzhanau-main-kinzig.de)*  
*[www.bzhanau-main-kinzig.de](http://www.bzhanau-main-kinzig.de)*

## Arthrose

### **Gelenksportgruppe (für Menschen mit Problemen wie Arthrose im Knie-, Hüft-, Schultergelenk oder Gelenkersatz)**

Hier werden Menschen mit Problemen wie Arthrose im Knie, Hüft und Schultergelenk trainiert. Auch für Menschen mit Endprothesen ist das Training hilfreich. Es wird gelenkschonendes Bewegungsverhalten geübt und Bewegungsgänge abgebaut und somit die Lebensqualität verbessert. Kraft, Ausdauer und Beweglichkeit wird gesteigert.

Gymnastikraum in der Main-Kinzig-Halle  
Eberhardstraße  
63450 Hanau  
Donnerstag 9:15-10:00 Uhr, 10:15-11:00 Uhr, 18:30-20:00 Uhr

#### Kontakt:

*Begegnungszentrum Hanau-Main-Kinzig*  
*Tel. (06181) 255500*  
*Fax. (06181) 255260*  
*E-Mail: team@bzhanau-main-kinzig.de*  
*www.bzhanau-main-kinzig.de*

### **Rehasport in Maintal – Versehrten-Sportgemeinschaft Maintal**

Maintalhalle Dörnigheim  
Berliner Straße 64-66  
63477 Maintal  
Gymnastik für Stütz- und Bewegungsapparat, Rehagymnastik: montags 09:15 – 10:00; 10:00 – 11:45; 11:00 – 11:45; 19:00-20:00 Uhr

Hallenbad Maintalbad  
Edmund-Seng-Str.19  
63477 Maintal  
Wassergymnastik:  
Mittwoch 18:20 -19:30; 19:15 – 20:00; 20:15 – 21:00  
Donnerstag 11:00 – 11:45  
Freitag 13:0 – 13:45

#### Kontakt:

*Begegnungszentrum Hanau-Main-Kinzig*  
*Tel. (06181) 255500*  
*Fax. (06181) 255260*  
*E-Mail: team@bzhanau-main-kinzig.de*  
*www.bzhanau-main-kinzig.de*

## Aufmerksamkeitsdefizitsyndrom / Kinder, Jugendliche und Erwachsene

### **AD(H)S-Selbsthilfegruppe Großkrotzenburg**

Theodor-Pörtner-Haus  
Erster Stock, Großer Saal  
Breite Straße 14  
63538 Großkrotzenburg  
1. Donnerstag im Monat, pünktlich um 20:00 Uhr

#### Kontakt:

*Begegnungszentrum Hanau-Main-Kinzig*  
Tel. (06181) 255500  
Fax. (06181) 255260  
E-Mail: [team@bzhanau-main-kinzig.de](mailto:team@bzhanau-main-kinzig.de)  
[www.bzhanau-main-kinzig.de](http://www.bzhanau-main-kinzig.de)

## Behinderungen

### **Behinderten-Treff Langenselbold e.V.**

Behinderten-Treff rollstuhlgeeignet  
Clubräume  
Im Schlosspark 6  
63505 Langenselbold  
14-tägig, dienstags, 19.00-21.45 Uhr (Club-Abende)

#### Kontakt:

*Begegnungszentrum Hanau-Main-Kinzig*  
Tel. (06181) 255500  
Fax. (06181) 255260  
E-Mail: [team@bzhanau-main-kinzig.de](mailto:team@bzhanau-main-kinzig.de)  
[www.bzhanau-main-kinzig.de](http://www.bzhanau-main-kinzig.de)

### **Treff für Menschen mit Behinderungen**

Die Treffen sollen Menschen mit Behinderungen und ihren Angehörigen die Möglichkeit bieten, einander kennenzulernen, Kontakte zu knüpfen, Erfahrungen auszutauschen sowie für die Interessen und Fragen der Teilnehmenden offen sein. Da die Besucherzahl eine steigende Tendenz zeigt, finden die Treffen auf Wunsch der Teilnehmer/Innen ca. 2 x im Quartal statt

Rathaus der Stadt Nidderau (Untergeschoss, Raum U/ O1, Eingang –barrierefrei- von hinten über den Parkplatz)  
Am Steinweg 1  
61130 Nidderau

#### Kontakt:

Begegnungszentrum Hanau-Main-Kinzig  
Tel. (06181) 255500  
Fax. (06181) 255260  
E-Mail: team@bzhanau-main-kinzig.de  
www.bzhanau-main-kinzig.de

## **Behinderungen bei Kindern**

### **Ava e.V. – handeln · helfen · bewegen**

Der Verein beschäftigt sich nicht mit einer speziellen Erkrankung oder Behinderung. Stattdessen ist es ein übergreifendes Ziel des Vereines, Familien tatkräftig zu unterstützen, deren Kinder eine Behinderung haben, z. B. körperliche oder geistige Entwicklungsverzögerungen, Wahrnehmungsstörungen, Epilepsie, Down-Syndrom, Hyperaktivität, Allergien, Asthma, Krebs.

#### Kontakt:

Begegnungszentrum Hanau-Main-Kinzig  
Tel. (06181) 255500  
Fax. (06181) 255260  
E-Mail: team@bzhanau-main-kinzig.de  
www.bzhanau-main-kinzig.de

## **Chronische Schmerzen**

### **SHG Chronische Schmerzen**

Begegnungszentrum Hanau-Main-Kinzig  
Breslauer Straße 27  
63452 Hanau  
1. Freitag im Monat, 17.00 Uhr

#### Kontakt:

Begegnungszentrum Hanau-Main-Kinzig  
Tel. (06181) 255500  
Fax. (06181) 255260  
E-Mail: team@bzhanau-main-kinzig.de  
www.bzhanau-main-kinzig.de

## **Darmerkrankungen / Stoma**

### **SHG Iico GRUPPE HANAU / MAIN-KINZIG-KREIS I für Menschen mit künstlichem Darmausgang oder Harnableitung**

Gesprächsrunde jeden 1. Sa. im Monat, 14 Uhr

Café Heide



Am Hauptbahnhof 2  
63450 Hanau

Kontakt:

*Begegnungszentrum Hanau-Main-Kinzig*  
*Tel. (06181) 255500*  
*Fax. (06181) 255260*  
*E-Mail: team@bzhanau-main-kinzig.de*  
*www.bzhanau-main-kinzig.de*

**Selbsthilfegruppe Stoma – Darmstoma und Urostoma**

Begegnungszentrum Hanau-Main-Kinzig  
Breslauer Straße 27  
63452 Hanau  
1. Dienstag im Monat, 15:30-17:00 Uhr

Kontakt:

*Begegnungszentrum Hanau-Main-Kinzig*  
*Tel. (06181) 255500*  
*Fax. (06181) 255260*  
*E-Mail: team@bzhanau-main-kinzig.de*  
*www.bzhanau-main-kinzig.de*

## **Diabetes**

**Diabetes SHG Maintal-Dörnigheim (gemischte Gruppe)**  
**Maintal-Halle - Kolleg**

Berliner Straße 64  
63477 Maintal (-Dörnigheim)  
1x im Quartal, Termine auf Anfrage, 17:00 Uhr

Kontakt:

*Begegnungszentrum Hanau-Main-Kinzig*  
*Tel. (06181) 255500*  
*Fax. (06181) 255260*  
*E-Mail: team@bzhanau-main-kinzig.de*  
*www.bzhanau-main-kinzig.de*

**Offenes Diabetes Treffen – Diabetes Mellitus Typ I für Betroffene und Angehörige**

Schulungsraum der Klinik für Kinder- und Jugendmedizin  
K-Bau, EG im Klinikum Hanau  
Leimenstraße 20  
63450 Hanau  
Mittwochs, 18:00-20:00 Uhr

Anmeldung erforderlich (Mindestteilnehmerzahl pro Termin 5 Personen):

Kontakt:

*Begegnungszentrum Hanau-Main-Kinzig  
Tel. (06181) 255500  
Fax. (06181) 255260  
E-Mail: team@bzhanau-main-kinzig.de  
www.bzhanau-main-kinzig.de*

**Diabetes SHG Nidderau / Windecken (gemischte Gruppe)**

Seniorenzentrum AGO Nidderau  
Café „Vier Jahreszeiten“  
Konrad-Adenauer-Allee 9  
61130 Nidderau  
2. Donnerstag alle zwei Monate, 19:30 Uhr

Kontakt:

*Begegnungszentrum Hanau-Main-Kinzig  
Tel. (06181) 255500  
Fax. (06181) 255260  
E-Mail: team@bzhanau-main-kinzig.de  
www.bzhanau-main-kinzig.de*

**DSE Diabetiker Selbsthilfegruppe Erlensee e.V.**

Erlenhalle, Saal 2  
Am Rathaus 20  
63526 Erlensee  
1. Dienstag im Monat, 19:30 Uhr

Kontakt:

*Begegnungszentrum Hanau-Main-Kinzig  
Tel. (06181) 255500  
Fax. (06181) 255260  
E-Mail: team@bzhanau-main-kinzig.de  
www.bzhanau-main-kinzig.de*

**Happy Hypos (Diabetes Typ 1)**

Begegnungszentrum Hanau-Main-Kinzig  
Breslauer Straße 27  
63452 Hanau  
1. Donnerstag im Monat, 18:30 Uhr

Kontakt:

*Begegnungszentrum Hanau-Main-Kinzig*

Tel. (06181) 255500  
Fax. (06181) 255260  
E-Mail: team@bzhanau-main-kinzig.de  
www.bzhanau-main-kinzig.de

## Dialyse / Nierenerkrankungen

### **Dialyse- und Nierenpatienten Hanau & Offenbach - Betroffene und Angehörige**

Begegnungszentrum Hanau-Main-Kinzig  
Breslauer Straße 27  
63452 Hanau  
3. Donnerstag im Monat: 18:30-20:00 Uhr

#### Kontakt:

*Begegnungszentrum Hanau-Main-Kinzig*  
Tel. (06181) 255500  
Fax. (06181) 255260  
E-Mail: team@bzhanau-main-kinzig.de  
www.bzhanau-main-kinzig.de

## Demenz

### **Alzheimer Gesellschaft Main-Kinzig e.V. MKK – Leitstelle für ältere Bürger**

Vereinsadresse: Barbarossastr.7, 63571 Gelnhausen

**Alzheimer Telefon** (Beratung & Information) 01803-171017 (9 Cent/Minute) MO-DO 9:00-18:00, FR 9:00-15:00 Uhr (nach Vereinbarung)

#### Kontakt:

*Begegnungszentrum Hanau-Main-Kinzig*  
Tel. (06181) 255500  
Fax. (06181) 255260  
E-Mail: team@bzhanau-main-kinzig.de  
www.bzhanau-main-kinzig.de

### **Alzheimer Gesellschaft Main-Kinzig e.V. - Angehörige (betroffene Partner)**

Begegnungszentrum Hanau-Main-Kinzig  
Breslauer Straße 27  
63452 Hanau  
Jeden 1. Montag im Monat: 14:00-16:00 Uhr

#### Kontakt:

*Begegnungszentrum Hanau-Main-Kinzig*  
Tel. (06181) 255500  
Fax. (06181) 255260  
E-Mail: [team@bzhanau-main-kinzig.de](mailto:team@bzhanau-main-kinzig.de)  
[www.bzhanau-main-kinzig.de](http://www.bzhanau-main-kinzig.de)

**ASB – Arbeitersamariterbund – Nachmittagsbetreuung für Demente**

Seniorenzentrum AGO Nidderau  
Konrad-Adenauer-Allee 9  
61130 Nidderau (-Windecken)  
Dienstag, 15:00-18:00 Uhr

Kontakt:

*Begegnungszentrum Hanau-Main-Kinzig*  
Tel. (06181) 255500  
Fax. (06181) 255260  
E-Mail: [team@bzhanau-main-kinzig.de](mailto:team@bzhanau-main-kinzig.de)  
[www.bzhanau-main-kinzig.de](http://www.bzhanau-main-kinzig.de)

**AWO Bruchköbel – Demenz-Tagesgruppen**

AWO-Sozialzentrum  
Hauptstr. 113  
63486 Bruchköbel  
Dienstag, 14:00-16:00 Uhr und Donnerstag, 14:00-16:00 Uhr

Kontakt:

*Begegnungszentrum Hanau-Main-Kinzig*  
Tel. (06181) 255500  
Fax. (06181) 255260  
E-Mail: [team@bzhanau-main-kinzig.de](mailto:team@bzhanau-main-kinzig.de)  
[www.bzhanau-main-kinzig.de](http://www.bzhanau-main-kinzig.de)

**Selbsthilfegruppe für Angehörige von Demenzkranken**

Haus Rosengarten, Marktstube  
Am Erlenpark 1  
63526 Erlensee  
Letzter Donnerstag im Monat, 14:00 – 15:30 Uhr

Kontakt:

Seniorenbüro Erlensee, Tel.: 06183/9151-55

**Café Auszeit für demenziell Erkrankte und ihre pflegenden Angehörigen**

Das Cafe Auszeit bietet Menschen mit demenziell erkrankten Angehörigen die Möglichkeit, sich in lockerer Kaffeehaus-Atmosphäre über ihren Alltag auszutauschen. Eingeladen sind sowohl die Angehörigen als auch die Erkrankten selbst. Nach einem gemeinsamen Frühstück können sich die Angehörigen in einem moderierten Gesprächskreis austauschen, Themen vertiefen oder aktuelle Informationen erhalten. Währenddessen verbringen die Erkrankten mit dafür ausgebildeten Betreuungskräften eine anregende Zeit.

Mehrgenerationenhaus Fallbach  
Reichenberger Straße 59  
63452 Hanau

Letzter Freitag im Monat, 10:00-12:00 Uhr (Anmeldung erforderlich)  
Das Frühstücksbuffet kostet 4 Euro pro Person. Die Betreuungsgebühr für die demenziell Erkrankten liegt bei 10 Euro. Dieser Betrag wird jedoch von den Pflegekassen zurück erstattet.

Oder

2.Freitag im Monat, 15:30-17:30 Uhr (Anmeldung erforderlich)  
In der ersten Stunde sitzen die Angehörigen mit ihren erkrankten Familienmitgliedern bei Kaffee und Kuchen beisammen, im Anschluß findet eine spezielle Betreuung für die Erkrankten statt.  
Die Kosten für die 1.Stunde 3,00 Euro, für die anschließende Betreuungstunde 8,00 Euro.

Nur Betreuung für Demenzkranke (Anmeldung nötig)  
Donnerstag 15:00-17:30 Uhr  
17,50 Euro je Termin - die Kosten können jedoch mit den Pflegekassen abgerechnet

Kontakt:

*Begegnungszentrum Hanau-Main-Kinzig*  
*Tel. (06181) 255500*  
*Fax. (06181) 255260*  
*E-Mail: team@bzhanau-main-kinzig.de*  
*www.bzhanau-main-kinzig.de*

**Selbsthilfegruppe für Angehörige von Demenzkranken - Lichtblicke - Betreuungs – und Unterstützungsangebot für Demenzkranke und ihre Angehörigen**

Büdesheim – Altes Schloss, Altenclub  
Schlossstr.  
61137 Schöneck  
3.Mittwoch im Monat 18:30-20:00 Uhr

Anmeldung: Gemeinde Schöneck – Fachbereich Familie und Kultur – Seniorenberatung,  
Rathaus Büdesheim, Nördliche Hauptstrasse 2, 61137 Schöneck  
Sprechzeiten: montags, mittwochs, freitags 8:00-12:00 Uhr, mittwochs 15:00-18:00 und nach Vereinbarung  
Tel. 06187-9562401 oder –403 - Fax. 06187-9562499

**Gruppenangebot für jüngere Demenzkranke im frühen Stadium – Gemeinde Schöneck in Kooperation Alzheimergesellschaft Main-Kinzig**

Am Anfang einer Erkrankung, die mit Einbußen der kognitiven Leistungen einhergeht, machen viele Gedanken und Gefühle das Leben schwer. Angst vor der Zukunft und viele Zweifel beeinträchtigen die Freude am Leben. Wichtig ist, nicht sprachlos zu werden und der Angst nicht zu viel Raum zu gewähren. Offenheit mit dem Ehepartner, den Kindern oder Freunden hilft. Zu Hause zu sitzen und zu grübeln, das bringt nicht weiter. Betroffene sagen, dass sie gerne das Altvertraute weitermachen möchten, aber auch Neues kennenlernen wollen. Das Angebot richtet sich an jüngere Demenzerkrankte und ihre Angehörigen, um **gemeinsam** z.B. Ausflüge, Besichtigungen zu unternehmen oder kulturelle Veranstaltungen zu besuchen und sich über die Belastungen und Ängste auszutauschen.

Dorfgemeinschaftshaus Oberdorfelden  
Weidenweg  
61137 Schöneck – Oberdorfelden  
2.Mittwoch im Monat, 17:00 Uhr

Kontakt:

Anmeldung: Gemeinde Schöneck – Fachbereich Familie und Kultur – Seniorenberatung,  
Rathaus Büdesheim, Nördliche Hauptstrasse 2, 61137 Schöneck  
Sprechzeiten: montags, mittwochs, freitags 8:00-12:00 Uhr, mittwochs 15:00-18:00 und nach  
Vereinbarung  
Tel. 06187-9562401 oder –403  
Fax. 06187-9562499

**SHG Alzheimer-Angehörigengruppe Hanau**

Hilfezentrale für Senioren und Behinderte, Haus am Steinheimer Tor  
Steinheimer Str. 1  
63450 Hanau  
1.Montag im Monat, 15:30-17:00 Uhr

Kontakt:

*Begegnungszentrum Hanau-Main-Kinzig*  
Tel. (06181) 255500  
Fax. (06181) 255260  
E-Mail: [team@bzhanau-main-kinzig.de](mailto:team@bzhanau-main-kinzig.de)  
[www.bzhanau-main-kinzig.de](http://www.bzhanau-main-kinzig.de)

Siehe auch Betreuungsgruppe für Demenzerkrankte

**SHG Alzheimer-Angehörigengruppe „Junge Angehörige“ (betroffene Partner)**

Begegnungszentrum Hanau-Main-Kinzig  
Breslauer Straße 27  
63452 Hanau  
Jeden 1.Montag im Monat, 14:00-16:00 Uhr

Kontakt:

*Begegnungszentrum Hanau-Main-Kinzig*  
Tel. (06181) 255500  
Fax. (06181) 255260  
E-Mail: [team@bzhanau-main-kinzig.de](mailto:team@bzhanau-main-kinzig.de)  
[www.bzhanau-main-kinzig.de](http://www.bzhanau-main-kinzig.de)

## Down-Syndrom

### **Kindergruppe „Down-Syndrom“**

#### Kontakt:

*Begegnungszentrum Hanau-Main-Kinzig  
Tel. (06181) 255500  
Fax. (06181) 255260  
E-Mail: team@bzhanau-main-kinzig.de  
www.bzhanau-main-kinzig.de*

## Fibromyalgie

### **Fibromyalgie - Selbsthilfegruppe Bruchköbel**

Seniorentreff Mitte im Bürgerhaus am Rathaus  
Hauptstraße 32  
63486 Bruchköbel  
1. Donnerstag im Monat, 14:00-16:00 Uhr

#### Kontakt:

*Begegnungszentrum Hanau-Main-Kinzig  
Tel. (06181) 255500  
Fax. (06181) 255260  
E-Mail: team@bzhanau-main-kinzig.de  
www.bzhanau-main-kinzig.de*

### **Fibromyalgie – Selbsthilfegruppe Bruchköbel-Roßdorf**

Mehrzweckhalle  
Schulstraße  
63486 Roßdorf  
1. Samstag im Monat, 14.00-16:00 Uhr

#### Kontakt:

*Begegnungszentrum Hanau-Main-Kinzig  
Tel. (06181) 255500  
Fax. (06181) 255260  
E-Mail: team@bzhanau-main-kinzig.de  
www.bzhanau-main-kinzig.de*

### **Fibromyalgie – Funktionstraining**

Meditheranum Gesundheitssport e.V.  
Innerer Ring 1d  
63486 Bruchköbel  
FM-Gruppe I: Dienstag, 15:00-15:45 Uhr  
FM-Gruppe II: Mittwoch, 15:00-15:45 Uhr

Kontakt:

*Begegnungszentrum Hanau-Main-Kinzig*  
*Tel. (06181) 255500*  
*Fax. (06181) 255260*  
*E-Mail: team@bzhanau-main-kinzig.de*  
*www.bzhanau-main-kinzig.de*

**Fibromyalgie – Sanfte Gymnastik bei Fibromyalgie Erkrankungen**

Sanfte Gymnastik zur Stärkung des Allgemeinbefindens und zur Linderung des Krankheitsbildes

Katholische Familienbildungsstätte Hanau  
Im Bangert 4  
63450 Hanau  
Dienstags 11:30 – 12:30 (nächster Kurs vom 20.9.2016 -29.11.2016)

Termine für 2017:  
Kurs 1: 17.01.2017 – 28.3.2017  
Kurs 2: 25.4.2017 – 20.6.2017

Die Kosten sind abhängig von der jeweiligen Kursdauer. Eine Sitzung kostet 4,75 €. Bezuschussung durch die Krankenkassen möglich.

Infos und Anmeldung:  
Katholische Familienbildungsstätte Hanau  
Tel. 06181-923230  
Fax. 06181-92323-11

## **Frühgeborene Kinder**

**Frühgeborenen Elterntreff - Sterntaler e.V. Hanau**

2 x monatlich treffen sich Eltern von zu früh geborenen Kindern in der Kinderklinik in Hanau. Miteinander ins Gespräch kommen, Erfahrungsaustausch und praktische Tipps und Anregungen bzgl. des Handlings eines zu früh geborenen Kindes können dort ausgetauscht werden.

Kontakt:

*Begegnungszentrum Hanau-Main-Kinzig*  
*Tel. (06181) 255500*  
*Fax. (06181) 255260*  
*E-Mail: team@bzhanau-main-kinzig.de*  
*www.bzhanau-main-kinzig.de*



## Geistige Behinderungen

### **Lebenshilfe e.V. - Für Menschen mit geistiger und mehrfacher Behinderung**

Landstraße 1, Gärtnerhaus  
63454 Hanau

Geschäftsstelle – Sprechzeiten: Dienstag, Donnerstag und Freitag, 10:00-12:00 Uhr und nach Vereinbarung

Tel. 06181-253754

Fax. 06181-4289758

### **Lebenshilfe e.V. – Eltern-Kind-Gruppe**

Wir sind alle Eltern von Kindern mit Beeinträchtigungen. Manche davon haben das Down-Syndrom, es sind jedoch auch einige andere Kinder mit anderen Beeinträchtigungen dabei.

Kinderhaus der Lebenshilfe Hanau  
Landstr. 1  
63454 Hanau

Jeden 2. Mittwoch von 15.30 – 17:30

#### Kontakt:

*Begegnungszentrum Hanau-Main-Kinzig*

*Tel. (06181) 255500*

*Fax. (06181) 255260*

*E-Mail: team@bzhanau-main-kinzig.de*

*www.bzhanau-main-kinzig.de*

### **Verein für Körper- und Mehrfachbehinderte Main-Kinzig e.V.**

#### Kontakt:

*Begegnungszentrum Hanau-Main-Kinzig*

*Tel. (06181) 255500*

*Fax. (06181) 255260*

*E-Mail: team@bzhanau-main-kinzig.de*

*www.bzhanau-main-kinzig.de*

## Herzerkrankungen

### **Herz-Gesprächsrunde Hasselroth**

63594 Hasselroth-Neuenhasslau, Veranstaltungsort bitte erfragen

5 x jährlich Treffen, mittwochs (nächste Termine 2011: 13.04. / 27.06. / 17.08. / 19.10.)

18:30-19:00 Blutdruck/Cholesterinmessung

19:00-21:00 Gesprächsrunde

Kontakt:

*Begegnungszentrum Hanau-Main-Kinzig  
Tel. (06181) 255500  
Fax. (06181) 255260  
E-Mail: team@bzhanau-main-kinzig.de  
www.bzhanau-main-kinzig.de*

**Rehasport – Herzsportgruppen (für Menschen mit Herzinfarkt, Bypass, Dilatationen, Schrittmacher und andere Herzerkrankungen, sowie Diabetes)**

Main-Kinzig-Halle  
Eberhardstraße  
63450 Hanau  
Mittwochs 18:30-20:00 Uhr

Sporthalle des Schulzentrums Hessen-Homburg  
Am Schwellenlager  
63452 Hanau

Donnerstag 18:30-20:00 Uhr

Kontakt:

*Begegnungszentrum Hanau-Main-Kinzig  
Tel. (06181) 255500  
Fax. (06181) 255260  
E-Mail: team@bzhanau-main-kinzig.de  
www.bzhanau-main-kinzig.de*

**Rehasport – Koronarsportgruppe**

(Arzt anwesend, Voraussetzung für Teilnahme eine schriftliche Empfehlung des behandelnden Arztes)

Turnverein 1886 Langenselbold e.V.  
Weinbergschule  
Rhönstr. 67  
63505 Langenselbold

Freitag 17:30-19:00 Uhr

Kontakt:

*Begegnungszentrum Hanau-Main-Kinzig  
Tel. (06181) 255500  
Fax. (06181) 255260  
E-Mail: team@bzhanau-main-kinzig.de  
www.bzhanau-main-kinzig.de*

## Hörbehinderung

### **Gehörlosenverein zu Hanau und Umgebung e.V.**

Ernststraße 2  
63456 Hanau

#### Kontakt:

*Begegnungszentrum Hanau-Main-Kinzig*  
Tel. (06181) 255500  
Fax. (06181) 255260  
E-Mail: [team@bzhanau-main-kinzig.de](mailto:team@bzhanau-main-kinzig.de)  
[www.bzhanau-main-kinzig.de](http://www.bzhanau-main-kinzig.de)

### **Selbsthilfegruppe des CIV-HRM e.V. (Cochlear Implant Verband-Hessen Rhein-Main e.V.)**

#### Kontakt:

*Begegnungszentrum Hanau-Main-Kinzig*  
Tel. (06181) 255500  
Fax. (06181) 255260  
E-Mail: [team@bzhanau-main-kinzig.de](mailto:team@bzhanau-main-kinzig.de)  
[www.bzhanau-main-kinzig.de](http://www.bzhanau-main-kinzig.de)

## Inkontinenz

### **Telefonberatung Blasenschwäche**

Frauenklinik am Klinikum Hanau  
Mittwoch, 8:00-9:00 Uhr

#### Kontakt:

*Begegnungszentrum Hanau-Main-Kinzig*  
Tel. (06181) 255500  
Fax. (06181) 255260  
E-Mail: [team@bzhanau-main-kinzig.de](mailto:team@bzhanau-main-kinzig.de)  
[www.bzhanau-main-kinzig.de](http://www.bzhanau-main-kinzig.de)

## **Kleinwuchs**

**Landesverband Kleinwüchsiger Menschen und ihre Familien Hessen e.V.**

Gruppentreffen bitte anfragen

Kontakt:

*Begegnungszentrum Hanau-Main-Kinzig*

*Tel. (06181) 255500*

*Fax. (06181) 255260*

*E-Mail: team@bzhanau-main-kinzig.de*

*www.bzhanau-main-kinzig.de*

## **Körperbehinderungen**

**Selbsthilfe Körperbehinderter Hanau / Gelnhausen e.V.**

Integrativer Wohnpark Erlensee - Wintergarten

Am Rathaus 65a-c

63526 Erlensee

Mittwochstreff: Jeden 2. und 4. Mittwoch im Monat, 14:00-16:00 Uhr

Anmeldung unter 06183-915221

Kontakt:

*Begegnungszentrum Hanau-Main-Kinzig*

*Tel. (06181) 255500*

*Fax. (06181) 255260*

*E-Mail: team@bzhanau-main-kinzig.de*

*www.bzhanau-main-kinzig.de*

**Selbsthilfegruppe Dysmelien e.V.**

Veranstaltungsort bitte erfragen

Die Gruppe trifft sich ca. 4 Mal im Jahr an unregelmäßigen Terminen, die die Teilnehmer jeweils festlegen.

Kontakt:

*Begegnungszentrum Hanau-Main-Kinzig*

*Tel. (06181) 255500*

*Fax. (06181) 255260*

*E-Mail: team@bzhanau-main-kinzig.de*

*www.bzhanau-main-kinzig.de*

## Krankheiten des Nervensystems

### **Fortschritt Frankfurt e.V. – Infantile Cerebral Parese (ICP), Hirnbeschädigungen, Krankheiten des Nervensystem**

Menschen mit Bewegungsstörungen, die durch Schädigungen des zentralen Nervensystems verursacht sind. Cerebralgeschädigte Kinder und Erwachsene mit z. B. mit Ataxie, Athetose, Hemiplegie, Diplegie. Beratung von betroffenen Eltern und Personen sowie Therapie nach dem ungarischen Prof. András Pető. Die Therapie erfolgt in Gruppen (Kleinkinder-, Schulkinder- und Erwachsenenengruppen), da die Personen damit auch soziale Kontakte aufbauen können, mehr Spaß haben und motivierter sind. Einzeltherapien sind ebenfalls möglich. In regelmäßigen Kursen werden die Personen von geschultem Fachpersonal betreut und gefördert und motiviert.

Therapiekurstermine bitte telefonisch erfragen.

#### Kontakt:

*Begegnungszentrum Hanau-Main-Kinzig*  
Tel. (06181) 255500  
Fax. (06181) 255260  
E-Mail: [team@bzhanau-main-kinzig.de](mailto:team@bzhanau-main-kinzig.de)  
[www.bzhanau-main-kinzig.de](http://www.bzhanau-main-kinzig.de)

### **Verein für Sport und Gesundheit – Neurologische Reha-Sport-Kurse (bei Erkrankungen des zentralen Nervensystems, Schlaganfall, Multiple Sklerose oder Parkinson)**

Main-Kinzig-Halle, Gymnastikraum  
Eberhardstraße  
63450 Hanau

Dienstag, 10:00-11:00 Uhr oder 11:15-12:15 Uhr

#### Kontakt:

*Begegnungszentrum Hanau-Main-Kinzig*  
Tel. (06181) 255500  
Fax. (06181) 255260  
E-Mail: [team@bzhanau-main-kinzig.de](mailto:team@bzhanau-main-kinzig.de)  
[www.bzhanau-main-kinzig.de](http://www.bzhanau-main-kinzig.de)

## Krebs

### **Psychosoziale Krebsberatung**

#### **Erika Pitzer-Krebsberatungsstelle, Bad Soden-Salmünster - Außensprechstunden Hanau**

Die Krebsberatungsstellen bieten Patient/-innen, Angehörigen und Freunden professionelle psychosoziale Beratung in Form von Einzel-, Paar- und Familiengesprächen sowie in Gruppenangeboten an. Die Beratung umfasst:

psychosoziale Themen wie z.B. den Umgang mit Angst und Depression, Hilfen bei der Krankheitsverarbeitung, Begleitung von Entscheidungsprozessen; sozialrechtliche Themen wie z.B. RehaMaßnahmen, Schwerbehindertenausweis, finanzielle Hilfen; allgemeine Informationen wie z.B. Kontakt: zu Selbsthilfegruppen, Adressen von Tumorzentren und Schwerpunktpraxen, Broschüren und Literaturempfehlungen.

Jeweils einmal pro Monat. Das Beratungsangebot ist nicht auf Patient/-innen der einzelnen Behandlungsstätten begrenzt, sondern steht allen interessierten Patient/-innen und Angehörigen zur Verfügung.

*Praxis Lautenschläger/Dr.Fauth, Krämerstr. 22a, 63450 Hanau  
Anmeldung in der Praxis, Tel. 06181-255535*

*St. Vinzenz-Krankenhaus Hanau, Am Frankfurter Tor 25, 63450 Hanau  
Beratungszeit an einem Dienstag im Monat von 10:00 – 12:00 Uhr. Termine bitte im Sekretariat Prof. Dr. med. Kaesemann oder in der Krebsberatungsstelle erfragen.  
Anmeldung und weitere Information im Sekretariat Prof. Dr. med. Kaesemann, Fachabteilung Gynäkologie und Geburtshilfe, Tel. 06181-272371*

*Klinikum Hanau, Leimenstr. 20, 63450 Hanau  
Beratungszeit an einem Dienstag im Monat von 13:00 – 15:30 Uhr. Termine bitte im Sekretariat oder der Krebsberatungsstelle erfragen.  
Anmeldung und weitere Information im Sekretariat der Medizinischen Klinik III - Internistische Onkologie, Hämatologie und klinische Immunologie, Tel. 06181-296-4343*

Kontakt:

*Begegnungszentrum Hanau-Main-Kinzig  
Tel. (06181) 255500  
Fax. (06181) 255260  
E-Mail: team@bzhanau-main-kinzig.de  
www.bzhanau-main-kinzig.de*

**Krebs-Selbsthilfegruppe Hanau Stadt und Land**

Gruppentreffen für Frauen und Männer:  
2. Mittwoch im Monat, 14:00 - 16.00 Uhr

Stadtverwaltung, 4.Stock (ehemalige Cafeteria)  
Am Markt 14-16  
63450 Hanau

Erstgespräch:  
1. Dienstag im Monat, 14.00 Uhr  
Klinikum Hanau, Elternschule, Bau M, 2. Stock, Raum 113

Abendgruppen  
nach Bedarf

Kontakt:

*Begegnungszentrum Hanau-Main-Kinzig  
Tel. (06181) 255500  
Fax. (06181) 255260  
E-Mail: team@bzhanau-main-kinzig.de  
www.bzhanau-main-kinzig.de*

### **Selbsthilfegruppe Lungenkrebs Offenbach und Umgebung**

Gruppentreffen für Betroffene und Angehörige  
Jeder 4. Mittwoch im Monat, 16:00 - 18.00 Uhr

Ketteler Krankenhaus  
Lichtplattenweg 85  
63071 Offenbach  
im Raum der Elternschule

Die Gruppentreffen sind offen für alle Lungenkrebspatientinnen und -patienten und deren Angehörige, unabhängig von der behandelnden Klinik bzw. Praxis.  
Eine Anmeldung ist nicht erforderlich.

Kontakt:  
Selbsthilfebüro Offenbach, Tel. 069-824162

## **Brustkrebs**

### **Frauenselbsthilfe nach Krebs – Landesverband Hessen e.V. – Gruppe Maintal**

DRK Station, 1.Stock  
Berliner Str. 29  
63477 Maintal-Dörnigheim

1.Dienstag im Monat, 14:30 Uhr

Kontakt:

*Begegnungszentrum Hanau-Main-Kinzig*  
*Tel. (06181) 255500*  
*Fax. (06181) 255260*  
*E-Mail: team@bzhanau-main-kinzig.de*  
*www.bzhanau-main-kinzig.de*

### **Rehasport - Sport in der Brustkrebsnachsorge Hanau**

PSV Hanau (Polizeisportverein)  
Maintaler Straße 21  
63452 Hanau

Donnerstags 16:30 – 17:30

Kontakt:

*Begegnungszentrum Hanau-Main-Kinzig*  
*Tel. (06181) 255500*  
*Fax. (06181) 255260*  
*E-Mail: team@bzhanau-main-kinzig.de*  
*www.bzhanau-main-kinzig.de*

**Rehasport- Sport in der Brustkrebsnachsorge Langenselbold**

Turnverein 1886 Langenselbold e.V.  
Gründauhalle – kleiner Gynastiksaal  
Brühlweg 6  
63505 Langenselbold  
Dienstag 19:00-20:30 Uhr

Kontakt:

*Begegnungszentrum Hanau-Main-Kinzig*  
Tel. (06181) 255500  
Fax. (06181) 255260  
E-Mail: [team@bzhanau-main-kinzig.de](mailto:team@bzhanau-main-kinzig.de)  
[www.bzhanau-main-kinzig.de](http://www.bzhanau-main-kinzig.de)

**Rehasport- Sport in der Brustkrebsnachsorge Maintal**

Turngemeinde 1882 e.V. Dörnigheim  
Sporthalle  
Bahnhofstr. 64  
63477 Maintal-Dörnigheim

Donnerstag 09:30-10:30 Uhr

Kontakt:

*Begegnungszentrum Hanau-Main-Kinzig*  
Tel. (06181) 255500  
Fax. (06181) 255260  
E-Mail: [team@bzhanau-main-kinzig.de](mailto:team@bzhanau-main-kinzig.de)  
[www.bzhanau-main-kinzig.de](http://www.bzhanau-main-kinzig.de)

**Frauenselbsthilfe nach Krebs: Auffangen, Informieren, Begleiten**

Evangelisches Gemeindezentrum  
Jahnstraße 24  
63500 Seligenstadt

Jeden 2. Montag im Monat, 14:30 Uhr

Kontakt:

*Begegnungszentrum Hanau-Main-Kinzig*  
Tel. (06181) 255500  
Fax. (06181) 255260  
E-Mail: [team@bzhanau-main-kinzig.de](mailto:team@bzhanau-main-kinzig.de)  
[www.bzhanau-main-kinzig.de](http://www.bzhanau-main-kinzig.de)



### **Bewegungskurs "Fit trotz Krebs"**

Ein gemeinsames Projekt der Frauenklinik des St. Vinzenz-Krankenhauses Hanau, der Frauenselbsthilfe nach Krebs und des Landessportbundes Hessen. Das Angebot richtet sich an Patientinnen mit gynäkologischen Krebserkrankungen, die eine Therapie machen. In dem wöchentlich stattfindenden Kurs sollen die Betroffenen lernen, ihren Körper sanft in Bewegung zu bringen und so ihr Wohlbefinden zu steigern. Die Übungsleiterin verfügt über eine spezielle Ausbildung.

St. Vinzenz-Krankenhaus  
Tagungsräume im Erdgeschoss  
Am Frankfurter Tor 25  
63450 Hanau

montags, 10:00-11:30 Uhr

**Kontakt:**

St. Vinzenz-Krankenhaus, Tel. 06181-272371  
Landessportbund Hessen, Tel. 069-6789259

## **Blasenkrebs**

### **Blasenkrebs-Selbsthilfegruppe Bad Soden-Salmünster**

Reha-Klinik Bellevue  
Brüder-Grimm-Straße 20  
63628 Bad Soden-Salmünster

Jeden dritten Donnerstag in geraden Monaten, 18Uhr

**Kontakt:**

*Begegnungszentrum Hanau-Main-Kinzig  
Tel. (06181) 255500  
Fax. (06181) 255260  
E-Mail: team@bzhanau-main-kinzig.de  
www.bzhanau-main-kinzig.de*

## **Legasthenie / Dyskalkulie**

### **Landesverband Legasthenie und Dyskalkulie Hessen e.V. – Ortsgruppe Schöneck**

Familienzentrum  
Eltern-Kind-Verein Struwwelpeter e.V.  
Schulstraße 8, 1.Stock  
61137 Schöneck (Büdesheim)  
Termine bitte telefonisch erfragen

**Kontakt:**

*Begegnungszentrum Hanau-Main-Kinzig  
Tel. (06181) 255500  
Fax. (06181) 255260*

E-Mail: [team@bzhanau-main-kinzig.de](mailto:team@bzhanau-main-kinzig.de)  
[www.bzhanau-main-kinzig.de](http://www.bzhanau-main-kinzig.de)

## Lungenkrankheiten

### **Lunge Hanau - Hilfe zur Selbsthilfe für Atemwegserkrankte und Angehörige**

Begegnungszentrum Hanau-Main-Kinzig  
Breslauer Straße 27  
63452 Hanau  
Letzter Mittwoch in den Monaten Mai, Juli, September, November  
um 15:00 Uhr

#### Kontakt:

*Begegnungszentrum Hanau-Main-Kinzig*  
Tel. (06181) 255500  
Fax. (06181) 255260  
E-Mail: [team@bzhanau-main-kinzig.de](mailto:team@bzhanau-main-kinzig.de)  
[www.bzhanau-main-kinzig.de](http://www.bzhanau-main-kinzig.de)

## Migräne und Kopfschmerzen

### **Selbsthilfegruppe Migräne-Kopfschmerzen**

Begegnungszentrum Hanau-Main-Kinzig  
Breslauer Straße 27  
63452 Hanau  
14-täglich, jede gerade Kalenderwoche mittwochs, 19.30 Uhr

#### Kontakt:

*Begegnungszentrum Hanau-Main-Kinzig*  
Tel. (06181) 255500  
Fax. (06181) 255260  
E-Mail: [team@bzhanau-main-kinzig.de](mailto:team@bzhanau-main-kinzig.de)  
[www.bzhanau-main-kinzig.de](http://www.bzhanau-main-kinzig.de)

## Morbus Bechterew

### **Bechterew-Gruppe Hanau**

Freie Evangelische Gemeinde Hanau  
Weimarer Straße 35  
63454 Hanau

Donnerstag, 17:30 Uhr

Kontakt:

*Begegnungszentrum Hanau-Main-Kinzig  
Tel. (06181) 255500  
Fax. (06181) 255260  
E-Mail: team@bzhanau-main-kinzig.de  
www.bzhanau-main-kinzig.de*

## **Morbus Crohn / Colitis ulcerosa**

### **Deutsche Morbus Crohn / Colitis ulcerosa Vereinigung (DCCV) e.V. - SHG Hanau**

Die Gruppe hat sich zusammengefunden, um Menschen, die an einer chronisch entzündlichen Darmerkrankung leiden (Morbus Crohn oder Colitis Ulcerosa), zur Seite zu stehen. Neben der Information über neue Medikamente, Behandlungsmethoden, Ernährung und seelische Probleme stehen auch Vorträge, Entspannungsabende und Themen, die mit der Erkrankung nichts zu tun haben, auf dem Programm.

Katholische Familienbildungsstätte  
Im Bangert 4  
63450 Hanau

Jeden 4. Mittwoch im Monat, 20:00 Uhr  
Bitte vorher telefonisch anmelden

Kontakt:

Kath. Familienbildungsstätte Hanau, Tel. 06181/92323-0, Fax. 06181/92323-11  
www.fbs-hanau.de, www.dccv.de

### **Deutsche Morbus Crohn / Colitis ulcerosa Vereinigung (DCCV) e.V. – Landesverband Hessen**

Kontakt:

*Begegnungszentrum Hanau-Main-Kinzig  
Tel. (06181) 255500  
Fax. (06181) 255260  
E-Mail: team@bzhanau-main-kinzig.de  
www.bzhanau-main-kinzig.de*

## **Multiple Sklerose**

### **DMSG Deutsche Multiple Sklerose Gesellschaft - MS-Gruppe Hanau und Umgebung „Die Main-Schwäne“**

Schloß Philippsruhe - Gärtnerhaus  
Landstraße 1  
63454 Hanau

Gruppentreffen: In der Regel 14tägig, Donnerstag, 15:00-17:30 Uhr (telefonische Absprache erforderlich).

Gesprächskreis alle 4 Wochen Samstags 15:00-17:00 Uhr  
Cafe Schien am Westbahnhof  
Nussallee 7  
63450 Hanau

Kontakt:

*Begegnungszentrum Hanau-Main-Kinzig*  
Tel. (06181) 255500  
Fax. (06181) 255260  
E-Mail: [team@bzhanau-main-kinzig.de](mailto:team@bzhanau-main-kinzig.de)  
[www.bzhanau-main-kinzig.de](http://www.bzhanau-main-kinzig.de)

**DMSG Deutsche Multiple Sklerose Gesellschaft - Schmetterlinge MS-Gruppe Langenselbold und Umgebung**

Behinderten Treff, Schloß Langenselbold  
Schlosspark 6  
63505 Langenselbold  
Mittwoch ab 14:30 Uhr

rollstuhlgeeignet

TELEFONSPRECHSTUNDE: Multiple Sklerose – Betroffene beraten Betroffene

Jeden Mittwoch 17:00-18:00 Uhr

Tel. 06183-1667

Nach telefonischer Vereinbarung auch persönliche Beratung donnerstags zwischen 10:00-12:00 Uhr möglich im Rathaus 3, 63526 Erlensee

Kontakt:

*Begegnungszentrum Hanau-Main-Kinzig*  
Tel. (06181) 255500  
Fax. (06181) 255260  
E-Mail: [team@bzhanau-main-kinzig.de](mailto:team@bzhanau-main-kinzig.de)  
[www.bzhanau-main-kinzig.de](http://www.bzhanau-main-kinzig.de)

**DMSG Deutsche Multiple Sklerose Gesellschaft - Schmetterlinge MS-Stammtisch „Die Sonnenblumen“**

Ristorante L'Europa

Waldstr. 38

63526 Erlensee

Dienstag, 14-tägig, 18:30-21:00 Uhr (Treffpunkt kann abweichen).

(Alternativer Veranstaltungsort: Antico Rustico, John-F.-Kennedy-Straße 9, 63526 Erlensee)

Kontakt:

*Begegnungszentrum Hanau-Main-Kinzig*  
Tel. (06181) 255500

Fax. (06181) 255260  
E-Mail: team@bzhanau-main-kinzig.de  
www.bzhanau-main-kinzig.de

## **Muskelerkrankungen**

### **Deutsche Gesellschaft für Muskelkranke e.V. (DGM) – Kontaktpersonen Hanau**

Kontakt:

Begegnungszentrum Hanau-Main-Kinzig  
Tel. (06181) 255500  
Fax. (06181) 255260  
E-Mail: team@bzhanau-main-kinzig.de  
www.bzhanau-main-kinzig.de

## **Osteoporose**

### **Osteoporose-SHG Hanau**

Kontakt:

Begegnungszentrum Hanau-Main-Kinzig  
Tel. (06181) 255500  
Fax. (06181) 255260  
E-Mail: team@bzhanau-main-kinzig.de  
www.bzhanau-main-kinzig.de

### **SHG Neuberg – Osteoporose-Gruppe - Bundesselbsthilfeverband für Osteoporose e.V.**

Dienstag, 17:45-18:45 Uhr und 19.00 bis 20.00 Uhr

Senioren-Dependance Haus Neuberg  
Schulstraße 1  
63543 Neuberg  
Im Raum „Begegnungsstätte“

Kontakt:

Begegnungszentrum Hanau-Main-Kinzig  
Tel. (06181) 255500  
Fax. (06181) 255260  
E-Mail: team@bzhanau-main-kinzig.de  
www.bzhanau-main-kinzig.de

## **Parkinson**

### **Infotelefon Parkinson**

Klinik für Neurologie, Klinikum Hanau  
Leimenstr. 20  
63450 Hanau

Dienstags, 9:00-10:00  
Tel. 06181-296-6330  
[www.klinikum-hanau.de](http://www.klinikum-hanau.de)

Beratung für Parkinson-Patienten: Dienstag, Anmeldung: Tel. 06181-296 6310

### **Parkinsonstammtisch für Maintal und Umgebung**

Goldene Krone, Hochstadt  
Hauptstraße 36  
63477 Maintal-Hochstadt  
1x Mittwoch im Monat, Termine im Tagesanzeiger

#### Kontakt:

*Begegnungszentrum Hanau-Main-Kinzig*  
Tel. (06181) 255500  
Fax. (06181) 255260  
E-Mail: [team@bzhanau-main-kinzig.de](mailto:team@bzhanau-main-kinzig.de)  
[www.bzhanau-main-kinzig.de](http://www.bzhanau-main-kinzig.de)

## **Polio**

### **Bundesverband Poliomyelitis e.V. – Landesverband Hessen - Interessengemeinschaft von Personen mit Kinderlähmungsfolgen**

#### Kontakt:

*Begegnungszentrum Hanau-Main-Kinzig*  
Tel. (06181) 255500  
Fax. (06181) 255260  
E-Mail: [team@bzhanau-main-kinzig.de](mailto:team@bzhanau-main-kinzig.de)  
[www.bzhanau-main-kinzig.de](http://www.bzhanau-main-kinzig.de)

## **Polyzystisches Ovarialsyndrom**

### **Selbsthilfegruppe für Frauen mit PCO-Syndrom**

Begegnungszentrum Hanau Main-Kinzig  
Breslauer Straße 27  
63452 Hanau

jeder erste Montag im Monat, 19.00 Uhr

Kontakt:

Begegnungszentrum Hanau-Main-Kinzig  
Tel. (06181) 255500  
Fax. (06181) 255260  
E-Mail: [team@bzhanau-main-kinzig.de](mailto:team@bzhanau-main-kinzig.de)  
[www.bzhanau-main-kinzig.de](http://www.bzhanau-main-kinzig.de)

## Primärprävention

### **Physio- und Sporttherapie Zentrum Großkrotzenburg**

Bei den Kursen handelt es sich um Primärprävention nach § 20 Abs. 1 SGB V. Es besteht die Möglichkeit die Kosten bei Ihrer Kasse einzureichen. In den meisten Fällen werden 80 % der Kosten zurückerstattet. Bitte informieren Sie sich diesbezüglich bei Ihrer Krankenkasse.

**Folgende Kurse gehören zur Primärprävention:** Rückenschule, Osteoporose, Rücken-Intensiv, Diabetes Prophylaxe, Wirbelsäulengymnastik, GewichtsCoaching

Termine siehe Homepage.

Kontakt:

Physio- und Sporttherapie Zentrum Großkrotzenburg  
Schulstraße 2  
63538 Großkrotzenburg  
Tel. 06186-8886  
Fax. 06186-201436  
E-Mail: [info@p-s-z.de](mailto:info@p-s-z.de)  
[www.p-s-z.de](http://www.p-s-z.de)

## Rheuma

### **Rheuma-Liga Hessen e.V. SHG Hanau**

Zum Goldenen Löwen  
Hanauer Vorstadt 1  
63450 Hanau

Gesprächskreis/Stammtisch: jeden 2.Mittwoch im Monat, 18:00 Uhr

Kontakt:

06181/251451  
[www.rheuma-liga-hessen.de](http://www.rheuma-liga-hessen.de)

Funktionsgymnastik:

Martin-Luther-Stiftung, Martin-Luther-Anlage 8, 63450 Hanau, Dienstag Gruppe I: 18:00 Uhr, Gruppe II 19:00 Uhr, Kontakt: Fr. Möller, Tel. 06181-86331  
TVK-Halle, Kastanienallee 44, 63454 Hanau, Dienstag 10:00 Uhr

Wassergymnastik:

Martin-Luther-Stiftung, Martin-Luther-Anlage 8, 63450 Hanau,

montags und freitags 18:00 Uhr,  
donnerstags 17:00 Uhr

**Rheuma-Liga Hessen e.V. - Selbsthilfegruppe Langenselbold**

Gruppentreffen jeden Montag von 15:00 – 16:00, 16:00 – 17:00 und 17:00 – 18:00 Uhr

Kontakt:

*Begegnungszentrum Hanau-Main-Kinzig  
Tel. (06181) 255500  
Fax. (06181) 255260  
E-Mail: team@bzhanau-main-kinzig.de  
www.bzhanau-main-kinzig.de*

## **Schlaganfall**

**Selbsthilfegruppe für Schlaganfallbetroffene und gleichartig Behinderte Bruchköbel**

Seniorentreff-Mitte  
Hauptstraße 32  
63486 Bruchköbel  
Dienstag 14:00-16:30 Uhr

Kontakt:

*Begegnungszentrum Hanau-Main-Kinzig  
Tel. (06181) 255500  
Fax. (06181) 255260  
E-Mail: team@bzhanau-main-kinzig.de  
www.bzhanau-main-kinzig.de*

## **Sehbehinderung**

**Blinden- und Sehbehindertenbund in Hessen e.V. – Bezirksgruppe Hanau mit seinem Förderverein  
Technische Informations- und Beratungsstelle für Blinde und Sehbehinderte e.V. (TIBS e.V.)**

Kostenlose Beratung zu allen Fragen bei Sehverlust, Hilfe bei Problemen mit Ämtern und Behörden, Beratung zu technischen Hilfsmitteln und Organisation von Veranstaltungen mit Gleich-Betroffenen.

Haus am Steinheimer Tor, Steinheimer Str. 1, 63450 Hanau  
Bürozeiten: Montag- Donnerstag 10:00-16:00 Uhr, Freitag 10:00-15:00 Uhr

Bitte vereinbaren Sie einen Beratungstermin mit uns, damit wir uns ausreichend Zeit nehmen können.

Kontakt:



Tel. 06181-956663  
Fax. 06181-956665  
E-Mail: [info@tibsev.de](mailto:info@tibsev.de)  
[www.tibsev.de](http://www.tibsev.de)

Regelmäßige Treffen:

Stammtisch für Betroffene und Angehörige: Letzter Freitag im Monat, 18:00 Uhr, Ort: Zum Bürgerbräu, Friedrichstr. 1, 63450 Hanau

Kaffeenachmittag: 1. Mittwoch im Monat, 14:30 Uhr, Ort: Café Heide, Am Hauptbahnhof 2, 63450 Hanau

## SUCHT

**A.i.d.A. - Selbsthilfe-Büro – EINZELGESPRÄCHE UND BERATUNGEN NACH VEREINBARUNG**

Hanauer Str. 17  
61130 Nidderau (-Ostheim)

Kontakt:

*Begegnungszentrum Hanau-Main-Kinzig*  
Tel. (06181) 255500  
Fax. (06181) 255260  
E-Mail: [team@bzhanau-main-kinzig.de](mailto:team@bzhanau-main-kinzig.de)  
[www.bzhanau-main-kinzig.de](http://www.bzhanau-main-kinzig.de)

**A.i.d.A. e.V. - Arbeitskreis Alkohol in der Alltagswelt**

Am Jungfernborn 4  
61130 Nidderau  
[www.aida-selbsthilfe.de](http://www.aida-selbsthilfe.de)

**A.i.d.A. – Selbsthilfegruppe Ostheim - Gruppe für Mitbetroffene, Angehörige + Kollegen + Freunde**

Hanauer Str. 17  
61130 Nidderau (-Ostheim)  
1. und 3. Donnerstag im Monat, 18:00-20:00 Uhr

Kontakt:

Tel. 06187-908423  
[www.aida-selbsthilfe.de](http://www.aida-selbsthilfe.de)

**A.i.d.A.-Selbsthilfegruppe Bruchköbel – Selbsthilfeverein für Menschen, die Probleme mit Alkohol und/oder Medikamenten haben, sowie für ihre Angehörigen und Freunde**

Seniorenzentrum Mitte  
Hauptstr. hinter dem Rathaus – Innengang links - Seminarraum  
63486 Bruchköbel

montags, 19:00-21:00 Uhr

Kontakt:

Tel. 06187-908423

[www.aida-selbsthilfe.de](http://www.aida-selbsthilfe.de)

**A.i.d.A.-Selbsthilfegruppe – Alkohol-Medikamenten-Co-Abhängigkeit**

Stadtteilzentrum

Dörnigheimer Weg 25

63477 Maintal (-Bischofsheim)

Donnerstag, 19:00-21:00 Uhr

Kontakt:

*Begegnungszentrum Hanau-Main-Kinzig*

*Tel. (06181) 255500*

*Fax. (06181) 255260*

*E-Mail: [team@bzhanau-main-kinzig.de](mailto:team@bzhanau-main-kinzig.de)*

*[www.bzhanau-main-kinzig.de](http://www.bzhanau-main-kinzig.de)*

**Gruppe „Cinderella“ – Suchterkrankungen, Angehörigengruppe nur für Frauen**

Die Frauengruppe ist ausschließlich für Angehörige von suchtkranken und depressiven Partnern.

Begegnungszentrum Hanau-Main-Kinzig

Breslauer Straße 27

63452 Hanau

Jede ungerade Kalenderwoche dienstags, 19:00 Uhr

Kontakt:

*Begegnungszentrum Hanau-Main-Kinzig*

*Tel. (06181) 255500*

*Fax. (06181) 255260*

*E-Mail: [team@bzhanau-main-kinzig.de](mailto:team@bzhanau-main-kinzig.de)*

*[www.bzhanau-main-kinzig.de](http://www.bzhanau-main-kinzig.de)*

**Suchterkrankungen – Betroffene und Angehörige**

Begegnungszentrum Hanau-Main-Kinzig

Breslauer Straße 27

63452 Hanau

Mittwoch, 19:00 Uhr

Kontakt:

*Begegnungszentrum Hanau-Main-Kinzig*

*Tel. (06181) 255500*

*Fax. (06181) 255260*

*E-Mail: [team@bzhanau-main-kinzig.de](mailto:team@bzhanau-main-kinzig.de)*

*[www.bzhanau-main-kinzig.de](http://www.bzhanau-main-kinzig.de)*

**EKS – Erwachsene Kinder von suchtkranken Eltern und Erziehern**

Begegnungszentrum Hanau-Main-Kinzig  
Breslauer Straße 27  
63452 Hanau  
4. Sonntag im Monat, 18:00 Uhr – 19:30 Uhr

Kontakt:

*Begegnungszentrum Hanau-Main-Kinzig*  
Tel. (06181) 255500  
Fax. (06181) 255260  
E-Mail: [team@bzhanau-main-kinzig.de](mailto:team@bzhanau-main-kinzig.de)  
[www.bzhanau-main-kinzig.de](http://www.bzhanau-main-kinzig.de)

Information zu EKS:

Internet: [www.eksev.org](http://www.eksev.org)  
Kontakt: [eks-hanau@posteo.de](mailto:eks-hanau@posteo.de)

**Gesprächsgruppe für Angehörige suchtkranker Menschen**

Jeden 1. und 3. Mittwoch im Monat, 17:00-18:30 Uhr

Kontakt:

Diakonisches Werk Hanau-Main-Kinzig – Ambulante Suchthilfe, Green Building,  
Rodenbacher Chaussee 6, 63457 Hanau (Wolfgang)

Sprechzeiten: montags bis donnerstags 9:00-12:00 Uhr und 13.00-16.00 Uhr – freitags: 9.00 bis 12.00 Uhr

Tel. 06181-923 400  
Fax. 06181-9234050

E-Mail: [verwaltung.dwh@ekkw.de](mailto:verwaltung.dwh@ekkw.de)  
Web: [www.diakonie-hanau-main-kinzig.de](http://www.diakonie-hanau-main-kinzig.de)

**Alternative `08 – offene Selbsthilfegruppe für stoffgebundene Abhängigkeitserkrankte, Gefährdete und Angehörige aller Altersklassen mit Schwerpunkt Alkohol, Drogen und Medikamente**

Brüder-Schönfeld-Haus  
Ascher Straße 62  
63477 Maintal (-Dörnigheim)  
Donnerstag, 19:30-21:30 Uhr

Kontakt:

*Begegnungszentrum Hanau-Main-Kinzig*  
Tel. (06181) 255500  
Fax. (06181) 255260  
E-Mail: [team@bzhanau-main-kinzig.de](mailto:team@bzhanau-main-kinzig.de)  
[www.bzhanau-main-kinzig.de](http://www.bzhanau-main-kinzig.de)

## Sucht bei Jugendlichen

### **Jugendberatung und Jugendhilfe e. V. – Aufsuchende Suchtberatung Maintal – Beratungsstelle für Suchtkranke und Suchtprävention**

Angebote: Suchtberatung, Jugendberatung, Krisenintervention, Aidsberatung, Vermittlung von Selbsthilfegruppen, Telefonische Beratung

Neckarstraße 9

63477 Maintal

Mittwoch und Donnerstag, 13:00-16:00 Uhr und nach Vereinbarung

Tel. 06181-492677, Fax. 06181-438538

[www.drogenberatung-jj.de](http://www.drogenberatung-jj.de)

Prävention Mobil: Tel. 01578 8101732

## Alkohol

### **AI Anon - Anonyme Alkoholiker**

Evangelisches Gemeindezentrum

rollstuhlgerecht

Fröbelstraße 5-7

63526 Erlensee (Langendiebach)

Mittwoch, 20:00 Uhr, offenes Meeting

### **Anonyme Alkoholiker und AI-Anon Familiengruppe**

Reichenberger Straße 59

63450 Hanau

offenes Meeting jeden 1. Samstag im Monat, 20 Uhr

<http://www.aa-hanau.wabook.de>

### **Anonyme Alkoholiker Johanniskirche**

Alte Johanneskirche

Johanneskirchplatz 1

63450 Hanau

Freitag, 19:00 – 21:00 Uhr, 1 Freitag im Monat offenes Meeting

### **Anonyme Alkoholiker**

Psychiatrisches Krankenhaus –Cafeteria

rollstuhlgerecht

Julius-Leber-Straße 2

63450 Hanau

montags, 19:30-21:00 Uhr (rauchfreies Meeting mit Raucherpause)

Jedes erste Treffen im Monat ist ein offenes Meeting, d.h. für Betroffene und Angehörige, restliche Treffen nur Betroffene

Kontakt:

Tel. 06182-829201, mobil: 0163-6572815

[www.anonyme-alkoholiker.de](http://www.anonyme-alkoholiker.de)

**Anonyme Alkoholiker**

Evangelisches Gemeindezentrum  
Theodor-Heuss-Straße 1  
63457 Hanau (-Großauheim)  
Donnerstag, 19:30 Uhr

Offenes Meeting, d.h. für Betroffene und Angehörige

Kontakt:  
Tel. 06181-4132393

**Anonyme Alkoholiker**

Evangelisches Gemeindezentrum  
Buchbergstraße 6  
63517 Rodenbach (-Niederrodenbach)  
Freitag, 19:00-20:30 Uhr, 1.Freitag im Monat mit Angehörige

Kontakt:  
Tel. 06184-50594

**Anonyme Alkoholiker**

Gruppe für Betroffene  
Evangelisches Gemeindehaus – Hinterhaus  
Am Frankfurter Tor 16  
63450 Hanau  
Mittwoch, 12:00-13:30 Uhr

**Anonyme Alkoholiker**

Begegnungszentrum Hanau-Main-Kinzig  
Breslauer Straße 27  
63452 Hanau

Sonntag, 10:00-12:00 Uhr (mit Pause)

für Betroffene (bei Bedarf offen)

**Kontakt:**

*Begegnungszentrum Hanau-Main-Kinzig  
Tel. (06181) 255500  
Fax. (06181) 255260  
E-Mail: team@bzhanau-main-kinzig.de  
www.bzhanau-main-kinzig.de*

**Anonyme Alkoholiker / AI-Anon**

Begegnungszentrum Hanau-Main-Kinzig  
Breslauer Straße 27  
63452 Hanau

Donnerstag, 18:00 Uhr

An jedem ersten Donnerstag eines Monats findet ein offenes Meeting für Betroffene und Angehörige der Al-Anon Familiengruppen gemeinsam statt. An den übrigen Donnerstagen treffen sich zeitgleich zwei Gruppen - Betroffene und Angehörige separat.

Kontakt:

*Begegnungszentrum Hanau-Main-Kinzig*  
Tel. (06181) 255500  
Fax. (06181) 255260  
E-Mail: [team@bzhanau-main-kinzig.de](mailto:team@bzhanau-main-kinzig.de)  
[www.bzhanau-main-kinzig.de](http://www.bzhanau-main-kinzig.de)

**Blaues Kreuz in Deutschland e.V. – Ortsverein Hanau**

Offenes Begegnungstreffen für Suchtmittelabhängige (Schwerpunkt Drogen, Alkohol) und Angehörige

Baptisten-Gemeinde Hanau  
Am Frankfurter Tor 16  
63450 Hanau  
montags, 19:00

Kontakt:

Blaues Kreuz in Deutschland e. V. – Ortsverein Hanau  
Rubensstr. 3  
63452 Hanau  
Tel. 06181-81822, 06187-9329040  
Fax. 06181-989697  
[www.bghu.de/blaueskreuz.html](http://www.bghu.de/blaueskreuz.html), [www.blaues-kreuz.de](http://www.blaues-kreuz.de)

**Deutscher Guttempler-Orden IOGT e.V. Gemeinschaft Wilhelmsbad**

PKH Psychiatrisches Krankenhaus - Pavillon auf dem Schulgelände der alten Hoha  
Julius-Leber-Str.2  
63450 Hanau  
Freitag 20:00 Uhr  
Tel: 06183-929772

**Gesprächsgruppe I Wilhelmsbad**

PKH Psychiatrisches Krankenhaus - Pavillon auf dem Schulgelände der alten Hoha  
Julius-Leber-Str.2  
63450 Hanau  
montags 19:30 Uhr  
[www.guttemplerhessen.de](http://www.guttemplerhessen.de)

Kontakt:

*Begegnungszentrum Hanau-Main-Kinzig*  
Tel. (06181) 255500  
Fax. (06181) 255260  
E-Mail: [team@bzhanau-main-kinzig.de](mailto:team@bzhanau-main-kinzig.de)

[www.bzhanau-main-kinzig.de](http://www.bzhanau-main-kinzig.de)

**Freundeskreis Hanau – Selbsthilfegruppe für Alkoholsüchtige und Angehörige**

Begegnungszentrum Hanau-Main-Kinzig  
Breslauer Straße 27  
63452 Hanau

montags, 18:30-21:00 Uhr

Kontakt:

*Begegnungszentrum Hanau-Main-Kinzig*  
Tel. (06181) 255500  
Fax. (06181) 255260  
E-Mail: [team@bzhanau-main-kinzig.de](mailto:team@bzhanau-main-kinzig.de)  
[www.bzhanau-main-kinzig.de](http://www.bzhanau-main-kinzig.de)

**Freundeskreis Maintal – Selbsthilfegruppe für Alkoholgefährdete und Angehörige**

Evangelisches Gemeindezentrum  
Berliner Straße 58  
63477 Maintal (-Dörnigheim)

Fax: 06181-493230

**Freundeskreis Büdingen**

Rathaus (EG), Schulstr. 10  
63546 Hammersbach  
montags, 19:30 Uhr

Kontakt:

*Begegnungszentrum Hanau-Main-Kinzig*  
Tel. (06181) 255500  
Fax. (06181) 255260  
E-Mail: [team@bzhanau-main-kinzig.de](mailto:team@bzhanau-main-kinzig.de)  
[www.bzhanau-main-kinzig.de](http://www.bzhanau-main-kinzig.de)

**Freundeskreis Altstadt – Verein für ehrenamtliche Suchtkrankenhilfe e.V.**

Evangelische Kirchengemeinde Martin Luther  
Evangelisches Gemeindehaus  
Herrnstraße 11  
63674 Altstadt-Waldsiedlung  
Mittwoch, 20:00 Uhr (außer an Feiertagen)

Kontakt:

*Begegnungszentrum Hanau-Main-Kinzig*  
Tel. (06181) 255500  
Fax. (06181) 255260  
E-Mail: [team@bzhanau-main-kinzig.de](mailto:team@bzhanau-main-kinzig.de)  
[www.bzhanau-main-kinzig.de](http://www.bzhanau-main-kinzig.de)

**Gesprächskreis Altstadt**

Begegnungsstätte der Katholischen Kirche St. Andreas  
Fritz-Kress-Str. 7  
63674 Altstadt  
Jeden 2. und 4. Montag, 18.00 Uhr

Kontakt:

*Begegnungszentrum Hanau-Main-Kinzig*  
Tel. (06181) 255500  
Fax. (06181) 255260  
E-Mail: [team@bzhanau-main-kinzig.de](mailto:team@bzhanau-main-kinzig.de)  
[www.bzhanau-main-kinzig.de](http://www.bzhanau-main-kinzig.de)

**Guttempler-Gemeinschaft Main-Kinzig, Hanau**

Beratung, Betreuung und Nachsorge für Alkoholranke,  
Gefährdete und deren Angehörigen.

**Treffen Gesprächsgruppe:** Dienstag, 18:30 bis 19:30 Uhr

**Kontakt:** Tel.: 06183/80 20 02

**Treffen der Gemeinschaft Main-Kinzig:** Dienstag, 20.00 Uhr

**Kontakt:** Tel.: 06183/7 33 17

**Adresse: Im Haus der Arbeiter-Wohlfahrt**

**Eugen-Kaiser-Straße 17a, 63450 Hanau (direkt am Heinrich-Fischer-Bad)**

**Nottelefon Sucht: 0180 365 24 07**

9 Cent aus dem deutschen Festnetz, Mobilfunk abweichend  
365 Tage, 24 Std., 7 Tage die Woche

E-Mail: [Main-Kinzig@GuttemplerHessen.de](mailto:Main-Kinzig@GuttemplerHessen.de)  
[www.guttemplerhessen.de](http://www.guttemplerhessen.de)

**Guttempler-Notfalltelefon-Sucht**

Guttempler-Nottelefon-Sucht:

0180 365 24 07

(9 Cent aus dem deutschen Festnetz, Mobilfunk abweichend)

365 Tage - 24 Std. - 7 Tage die Woche

**Kreuzbund Langenselbold (Kreuzbund Diözesanverband Fulda e.V.)**

Katholisches Pfarrgemeindehaus St. Maria  
Wilhelmstraße 29  
63505 Langenselbold  
Mittwochs 14-tägig (ungerade KW) 18:00-19:30 Uhr  
(Termine telefonisch bei Fr. Richter erfragen)



Kontakt:

*Begegnungszentrum Hanau-Main-Kinzig  
Tel. (06181) 255500  
Fax. (06181) 255260  
E-Mail: team@bzhanau-main-kinzig.de  
www.bzhanau-main-kinzig.de*

**Selbsthilfegruppe für Menschen mit Alkoholproblemen (VdK-Ortsverband Großkrotzenburg)**

Evangelisches Gemeindezentrum  
Schulstraße 4  
63538 Großkrotzenburg  
Wöchentlich, donnerstags ab 19:00 Uhr

Kontakt:

*Begegnungszentrum Hanau-Main-Kinzig  
Tel. (06181) 255500  
Fax. (06181) 255260  
E-Mail: team@bzhanau-main-kinzig.de  
www.bzhanau-main-kinzig.de*

## Drogen

**Diakonisches Werk Hanau-Main-Kinzig – Ambulante Suchthilfe: Gesprächsgruppe für Angehörige von Drogenkranken oder -gefährdeten Menschen**

Diakonisches Werk Hanau-Main-Kinzig  
Green Building, Rodenbacher Chaussee 6  
63457 Hanau  
1. und 3. Montag im Monat, 18:00-19:30 Uhr (Voraussetzung für die Teilnahme ist ein kostenloses Vorgespräch – Für 8 Gruppensitzungen beträgt der Unkostenbeitrag 30,00 €)

Kontakt:

Diakonisches Werk Hanau-Main-Kinzig – Ambulante Suchthilfe, Green Building,  
Rodenbacher Chaussee 6, 63457 Hanau (Wolfgang)

Sprechzeiten: montags bis donnerstags 9:00-12:00 Uhr und 13.00-16.00 Uhr – freitags: 9.00 bis 12.00 Uhr

Tel. 06181-923 400  
Fax. 06181-9234050

E-Mail: verwaltung.dwh@ekkw.de  
Web: www.diakonie-hanau-main-kinzig.de

**Substitutionsambulanz für Drogenabhängige im Main-Kinzig-Kreis**

Philipp-Reis-Str.6  
63571 Gelnhausen

Tel.: 06051-6195120  
Fax: 06051-6195121

**Die Substitutionsambulanz** ...stellt die Behandlung von Opiatabhängigen sicher:

- mit Substitutionsmedikamenten,
- durch die begleitende ärztliche Behandlung von HIV / AIDS, Hepatitis C und sonstigen Infektionskrankheiten,
- durch die psychologische Beratung und Behandlung sowie
- durch die psychologische Beratung durch die Drogenberatungsstelle.

### **Drogennotruf**

Der Drogennotruf bietet anonyme Telefonberatung für Drogenkonsumenten und -abhängige, Angehörige, Freunde und Partner.

Der Drogennotruf informiert über:

Notrufnummern, Hilfsangebote, Krankenhäuser, Wirkungsweisen von Drogen, Anzeichen von Gefährdung und Abhängigkeit, Entzugserscheinungen etc.

Der Drogennotruf ist wochentags von 08.00 bis 23.00 Uhr telefonisch zu erreichen. Am Wochenende von 12:00 bis 24.00 Uhr.

Kontakt:

Drogennotruf e.V.  
Musikantenweg 22HH  
60316 Frankfurt am Main  
Telefon: 069-623451 Drogennotruf  
Telefax: 069-9441998  
E-Mail: [info@drogennotruf.de](mailto:info@drogennotruf.de)  
[www.drogennotruf.de](http://www.drogennotruf.de)

## **Essstörungen/-sucht**

### **Eltern von essgestörten Kindern und Personen mit essgestörten Angehörigen**

Begegnungszentrum Hanau-Main-Kinzig  
Breslauer Straße 27  
63452 Hanau  
Mittwoch, 19:00 Uhr

Kontakt:

*Begegnungszentrum Hanau-Main-Kinzig*  
*Tel. (06181) 255500*  
*Fax. (06181) 255260*  
*E-Mail: [team@bzhanau-main-kinzig.de](mailto:team@bzhanau-main-kinzig.de)*  
*[www.bzhanau-main-kinzig.de](http://www.bzhanau-main-kinzig.de)*

### **Essgestörtengruppe OA (Overeaters Anonymous)**

Gemeindehaus der Christuskirche an der Ehrensäule

Akademiestraße 1-7  
63450 Hanau  
Freitag, 19:30-21:30 Uhr

Kontakt:

*Begegnungszentrum Hanau-Main-Kinzig*  
Tel. (06181) 255500  
Fax. (06181) 255260  
E-Mail: [team@bzhanau-main-kinzig.de](mailto:team@bzhanau-main-kinzig.de)  
[www.bzhanau-main-kinzig.de](http://www.bzhanau-main-kinzig.de)

**Essgestörten-Selbsthilfegruppe**

Begegnungszentrum Hanau-Main-Kinzig  
Breslauer Straße 27  
63452 Hanau  
Mittwoch, 19:00 Uhr

Kontakt:

*Begegnungszentrum Hanau-Main-Kinzig*  
Tel. (06181) 255500  
Fax. (06181) 255260  
E-Mail: [team@bzhanau-main-kinzig.de](mailto:team@bzhanau-main-kinzig.de)  
[www.bzhanau-main-kinzig.de](http://www.bzhanau-main-kinzig.de)

**Rehasport- Bewegungsprogramm für Übergewichtige**

Turnverein 1886 Langenselbold e.V.  
Gründauhalle  
Brühlweg 6  
63505 Langenselbold  
Mittwochs 19:00-20:00

Kontakt:

*Begegnungszentrum Hanau-Main-Kinzig*  
Tel. (06181) 255500  
Fax. (06181) 255260  
E-Mail: [team@bzhanau-main-kinzig.de](mailto:team@bzhanau-main-kinzig.de)  
[www.bzhanau-main-kinzig.de](http://www.bzhanau-main-kinzig.de)

## Spielsucht

**Gamblers Anonymous - Anonyme Spieler**

Evangelische Christengemeinde  
Gemeindezentrum Christuskirche  
Akademiestraße 7, EG rechts  
63450 Hanau  
Freitag, 19:30-21:30 Uhr, offenes Meeting mit Angehörigen

Kontakt:

*Begegnungszentrum Hanau-Main-Kinzig  
Tel. (06181) 255500  
Fax. (06181) 255260  
E-Mail: team@bzhanau-main-kinzig.de  
www.bzhanau-main-kinzig.de*

**SHG Spieler und Angehörige**

Begegnungszentrum Hanau-Main-Kinzig  
Breslauer Straße 27  
63452 Hanau  
Dienstag, 19.00-21:00 Uhr (telefonische Rücksprache erforderlich)

Kontakt:

*Begegnungszentrum Hanau-Main-Kinzig  
Tel. (06181) 255500  
Fax. (06181) 255260  
E-Mail: team@bzhanau-main-kinzig.de  
www.bzhanau-main-kinzig.de*

## **Computer Online Sucht**

**Beratung bei ComputerOnlineSucht**

Das Diakonische Werk Hanau-Main-Kinzig bietet kostenlose und auf Wunsch anonyme Beratung.

Kontakt:

Diakonisches Werk Hanau-Main-Kinzig  
Green Building, Rodenbacher Chaussee 6, 63457 Hanau (Wolfgang)

Sprechzeiten: montags bis donnerstags 9:00-12:00 Uhr und 13.00-16.00 Uhr – freitags: 9.00 bis 12.00 Uhr

Tel. 06181-923 400  
Fax. 06181-9234050

E-Mail: verwaltung.dwh@ekkw.de  
www.diakonie-hanau-main-kinzig.de

## **PSYCHISCHE PROBLEME**

### **Angst, Depression**

**„Richtung Lebensfreude“ – Bewältigung von Angst, Panik, Depression für Betroffene und Angehörige**

Begegnungszentrum Hanau-Main-Kinzig  
Breslauer Straße 27  
63452 Hanau  
Dienstag, 18:00-19:30 Uhr

Kontakt:

*Begegnungszentrum Hanau-Main-Kinzig*  
*Tel. (06181) 255500*  
*Fax. (06181) 255260*  
*E-Mail: team@bzhanau-main-kinzig.de*  
*www.bzhanau-main-kinzig.de*

**Selbsthilfegruppe für Menschen mit Depressionen und Ängsten**

Kath. Gemeindehaus  
„Haus Shalom“ Bruchköbel  
Riedstraße 5  
63486 Bruchköbel

montags, 19:00-21:00 Uhr (in den Wintermonaten 19:00-20:30 Uhr)

Kontakt:

*Begegnungszentrum Hanau-Main-Kinzig*  
*Tel. (06181) 255500*  
*Fax. (06181) 255260*  
*E-Mail: team@bzhanau-main-kinzig.de*  
*www.bzhanau-main-kinzig.de*

**Selbsthilfegruppe SePro - Menschen mit seelischen Problemen**

Begegnungszentrum Hanau-Main-Kinzig  
Breslauer Straße 27  
63452 Hanau  
Donnerstag, 18:30-20:00 Uhr

Kontakt:

*Begegnungszentrum Hanau-Main-Kinzig*  
*Tel. (06181) 255500*  
*Fax. (06181) 255260*  
*E-Mail: team@bzhanau-main-kinzig.de*  
*www.bzhanau-main-kinzig.de*

**Selbsthilfegruppe für Männer mit Depressionen**

Seligenstädter Straße 11  
63179 Obertshausen/Hausen

jeder 1. und 3. Montag im Monat  
19:00 Uhr

Kontakt:

*Begegnungszentrum Hanau-Main-Kinzig*  
Tel. (06181) 255500  
Fax. (06181) 255260  
E-Mail: [team@bzhanau-main-kinzig.de](mailto:team@bzhanau-main-kinzig.de)  
[www.bzhanau-main-kinzig.de](http://www.bzhanau-main-kinzig.de)

Die Gruppe ist offen, ein persönliches Vorabgespräch ist erwünscht,  
aber keine Bedingung.

**Selbsthilfegruppe Lebenskrisen**

Alte Johanneskirche  
Johanneskirchplatz  
63450 Hanau  
Freitag, 17:30-19:30 Uhr

Kontakt:  
Tel. 06187-26969

**Psychoedukative Gruppentherapie zur Bewältigung von Depressionen**

Dieses Gruppenprogramm wurde speziell für PatientInnen mit depressiver Erkrankung entwickelt. Parallel zur einzeltherapeutischen Behandlung soll dieses Gruppenangebot die Betroffenen im Verstehen und Bewältigen ihrer Krankheit weiter unterstützen und damit zur Verbesserung der Lebensqualität beitragen. Es handelt sich hierbei um ein offenes Gruppenangebot.

Klinik für Psychiatrie und Psychotherapie, Gruppenraum Haus R (EG)  
Julius-Leber-Str. 2a  
63450 Hanau  
Dienstag, 16:00-17:00 Uhr

Kontakt:  
Anmeldung über behandelnden Arzt in der Ambulanz  
Tel. 06181-2968100  
[www.klinikum-hanau.de](http://www.klinikum-hanau.de)

**Gruppe Wetterfest**

Für Menschen,  
die mit Belastungen und Verlusten leben müssen,  
die ihre innere Sicherheit zurückgewinnen wollen.

Im Gruppenraum der Ehe-, Familien- und Lebensberatungsstelle  
Im Bangert 1  
63450 Hanau  
06181/21749

2- wöchig mittwochs 17:00 – 19:00 Uhr  
Zu Beginn findet ein Einzelgespräch statt.

Kontakt s.o.

## **Borderline**

### **Borderline-Selbsthilfegruppe für Betroffene und Angehörige**

Begegnungszentrum Hanau-Main-Kinzig  
Breslauer Straße 27  
63452 Hanau  
Dienstag, 14 täglich, jede gerade Kalender Woche, 19:00-21:00 Uhr

#### Kontakt:

*Begegnungszentrum Hanau-Main-Kinzig:*  
Tel. (06181) 255500  
Fax. (06181) 255260  
E-Mail: [team@bzhanau-main-kinzig.de](mailto:team@bzhanau-main-kinzig.de)  
[www.bzhanau-main-kinzig.de](http://www.bzhanau-main-kinzig.de)

## **Emotionale Gesundheit**

### **EA - Emotion Anonymous (Seelische Gesundheit)**

Begegnungszentrum Hanau-Main-Kinzig  
Breslauer Straße 27  
63452 Hanau  
Montags, 19:30-21:00 Uhr  
Donnerstags, 10:30-12:00 Uhr

[www.ea-selbsthilfe.net](http://www.ea-selbsthilfe.net)

#### Kontakt:

*Begegnungszentrum Hanau-Main-Kinzig:*  
Tel. (06181) 255500  
Fax. (06181) 255260  
E-Mail: [team@bzhanau-main-kinzig.de](mailto:team@bzhanau-main-kinzig.de)  
[www.bzhanau-main-kinzig.de](http://www.bzhanau-main-kinzig.de)

### **Lebensgestaltung e.V. - Helfen in seelischer Not - Psychosoziale Kontakt- und Beratungsstelle**

Das Angebot der PSKB ist kostenlos und richtet sich an Menschen in seelischen Krisen oder mit psychischen Erkrankungen, sowie deren Angehörige.  
Nordstraße 88, 1.Etage  
63450 Hanau  
Öffnungszeiten: Montag bis Mittwoch 09:00-16:00 Uhr, Donnerstag, Freitag 9:00-12:00 Uhr  
Beratungsgespräche nach Vereinbarung

Tel. 06181-9283-140  
Fax. 06181-9283-169

[www.lebensgestaltung.de](http://www.lebensgestaltung.de)

#### **Gruppe für seelisch kranke Eltern**

In dieser Gruppe können sich betroffene Eltern über die Besonderheiten und Herausforderungen, die die Elternrolle mit sich bringt, austauschen und miteinander in Kontakt treten.

LebensGestaltung e.V. – Psychosoziale Kontakt- und Beratungsstelle  
Nordstr. 88, 1.Etage  
63450 Hanau  
freitags (geschlossene Gruppe), bei Interesse bitte an Frau Sensburg wenden.

[www.lebensgestaltung.de](http://www.lebensgestaltung.de)

#### **Telefonseelsorge Main-Kinzig**

Tel. 0800-1110111 und 0800-1110222  
Kinder- und Jugendtelefon: 0800-1110333 (Montag-Samstag 14:00-20:00 Uhr)  
Wer bei der Telefonseelsorge anruft, kann anonym bleiben. Der Anruf ist kostenlos. Die Gespräche sind vertraulich.  
[www.telefonseelsorge.de](http://www.telefonseelsorge.de)

Geschäftsstelle:  
Ökumenische Telefonseelsorge Main-Kinzig/Hanau  
Büro/Verwaltung  
Richard-Wagner-Str. 3, 63452 Hanau  
Tel. 06181-83003  
Fax. 06181-840701  
[buero@telefonseelsorge-main-kinzig.de](mailto:buero@telefonseelsorge-main-kinzig.de)

## **Psychische Erkrankungen**

#### **Psychoedukative Gruppe für Psychose Kranke**

Das Angebot der Gruppe richtet sich an ambulante, teilstationäre und stationäre PatientInnen unserer Klinik, die an einer Psychose aus dem schizophrenen Formenkreis erkrankt sind. Ziel der Gruppe ist es, mehr Informationen über Symptome, Ursachen und Therapiemöglichkeiten der Erkrankung zu erhalten. Es handelt sich um ein offenes Gruppenangebot.

Klinik für Psychiatrie und Psychotherapie, Gruppenraum P31 (1.Stock)  
Julius-Leber-Str. 2a  
63450 Hanau  
montags und donnerstags, 11:00 – 12:00 Uhr

Kontakt:  
Anmeldung über behandelnden Arzt in der Ambulanz  
Tel. 06181-2968100  
[www.klinikum-hanau.de](http://www.klinikum-hanau.de)

#### **Gesprächsgruppe für Psychosebetroffene**

Klinik für Psychiatrie und Psychotherapie, Treffpunkt Ambulanz  
Julius-Leber-Str. 2a



63450 Hanau  
Mittwoch, 16:00-17:10 Uhr

Kontakt:

Anmeldung über behandelnden Arzt in der Ambulanz (Ambulanz, hier auch Vereinbarung für Vorgesprächstermine)

Tel. 06181-2968100

[www.klinikum-hanau.de](http://www.klinikum-hanau.de)

## **Psychische Erkrankungen – Angehörige**

### **Angehörigengruppe psychischer Kranker Hanau**

Klinikum Hanau GmbH - Klinik für Psychiatrie und Psychotherapie, Cafeteria

Julius-Leber-Str. 2

63450 Hanau

2. Donnerstag im Monat, 18:00-20:00 Uhr

Kontakt:

Tel. 06181-2963734

Tel. 06181-2963811

Fax. 06181-2963732

[www.klinikum-hanau.de](http://www.klinikum-hanau.de)

### **„Richtung Lebensfreude“ – Bewältigung von Angst, Panik, Depression für Betroffene und Angehörige**

Begegnungszentrum Hanau-Main-Kinzig

Breslauer Straße 27

63452 Hanau

Dienstag, 18:00-19:30 Uhr

Kontakt:

*Begegnungszentrum Hanau-Main-Kinzig*

*Tel. (06181) 255500*

*Fax. (06181) 255260*

*E-Mail: [team@bzhanau-main-kinzig.de](mailto:team@bzhanau-main-kinzig.de)*

*[www.bzhanau-main-kinzig.de](http://www.bzhanau-main-kinzig.de)*

## **Psychische Erkrankungen – Kinder und Jugendliche**

### **Gruppe für psychisch belastete Elternteile, Eltern-Kind-Gruppe „Kids Time“**

Gruppenangebot für belastete Familien zur Stärkung der Eltern-Kind Bindung.

Anmeldung über:

ask Familienberatungsstelle

Am Pedro-Jung-Park 11  
63450 Hanau  
Tel. 06181-270620, Fax. 06181-270264  
E-Mail: [info@ask-familienberatung.de](mailto:info@ask-familienberatung.de)  
[www.ask-hessen.de](http://www.ask-hessen.de)

Weitere Infos auch unter [http://www.ask-hessen.de/cms/wp-content/uploads/2012/07/ASK\\_Kids-Time\\_RZ.pdf](http://www.ask-hessen.de/cms/wp-content/uploads/2012/07/ASK_Kids-Time_RZ.pdf)

## BESONDERE LEBENSLAGEN

### Alleinerziehende

#### **Alleinerziehendentreff**

Alleinerziehenden-Treffen mit verschiedenen Schwerpunkten. Es werden gemeinsame Ausflüge gemacht, Vorträge organisiert oder einfach nur gemütlich zusammen gesessen und Erfahrungen ausgetauscht. Oft gibt es eine kostenlose Kinderbetreuung, damit die Großen sich mal in Ruhe unterhalten können. Willkommen sind sowohl allein erziehende Mütter als auch Väter - ob ledig, getrennt lebend, geschieden oder verwitwet, ob mit kleinen oder großen Kindern!

Mehrgenerationenhaus Fallbach  
Reichenberger Straße 59  
63452 Hanau  
Letzter Sonntag im Monat, 14:00-17:00 Uhr

Kontakt:  
Mehrgenerationenhaus Fallbach  
Tel. 06181-6686785  
<http://www.hanau.de/service/dl/018028>

### Arbeitslosigkeit

#### **Erwerbslosenkreis Hanau**

DGB-Haus Hanau  
Am Freiheitsplatz 6  
63450 Hanau  
Freitag, 11:00-13:00 Uhr (Frühstück mit Beratung im Konferenzraum 2, Eingang Hinterhof)  
Montag-Donnerstag, 11:00-13:00 Uhr, Tel. mobil: 0175-6975041  
[www.arbeitskreis-erwerbslose.de/hanau/](http://www.arbeitskreis-erwerbslose.de/hanau/)

#### Lockerer Treff: Erwerbsloser u./od. von Erwerbslosigkeit bedrohter Menschen

Evangelisches Gemeindezentrum  
Helmholtzstraße 53c  
63454 Hanau (-Kesselstadt)  
montags, 19:30 bis 21:30 Uhr

Für Erwerbslose & JobberInnen - "BASTA!-Cafe" mit Beratung  
Autonomes Kulturzentrum

Metzgerstraße 8  
63450 Hanau  
Donnerstag 12:00-14:00 Uhr

#### **Erwerbslosenselbsthilfe Hanau**

DGB-Haus, Konferenzraum 1, Eingang Hinterhof  
Am Freiheitsplatz 6  
63450 Hanau  
montags ab 17:30 Uhr

Stadtteilladen Südlicht  
Calvinstraße 10  
63452 Hanau  
Samstag ab 9:30 Uhr

## **Ehemalige Patienten aus 12-Schritte-Kliniken**

#### **Ehemalige Patienten aus 12-Schritte-Kliniken – spirituelles Meeting**

Begegnungszentrum Hanau-Main-Kinzig  
Breslauer Straße 27  
63452 Hanau

jeden 2. Samstag im Monat, 15:30-18:00 Uhr

#### **Kontakt:**

*Begegnungszentrum Hanau-Main-Kinzig:*  
Tel. (06181) 255500  
Fax. (06181) 255260  
E-Mail: [team@bzhanau-main-kinzig.de](mailto:team@bzhanau-main-kinzig.de)  
[www.bzhanau-main-kinzig.de](http://www.bzhanau-main-kinzig.de)

## **Eltern medizingeschädigter Kinder**

#### **Eltern medizingeschädigter Kinder - Gruppentreffen und Anlaufstelle**

Eltern medizingeschädigter Kinder e.V.  
Würzburger Str. 43  
63619 Bad Orb

Telefon: 06052/4090308 momentan Störung bitte Handy anrufen

Handy:0174-3881628

E-Mail: [info@eltern-medizingeschaedigter-kinder.de](mailto:info@eltern-medizingeschaedigter-kinder.de)  
[www.eltern-medizingeschaedigter-kinder.de](http://www.eltern-medizingeschaedigter-kinder.de)

## **Familien**

### **LaLeLu e.V. – Unterstützung von Familien mit unheilbar erkrankten Kindern im Main Kinzig Kreis**

LaLeLu e.V.  
Kirchstraße 19a  
63486 Bruchköbel - Rossdorf

Tel: 06181/4341999  
Fax: 06181-4341998  
E-Mail: [office@lalelu-homepage.de](mailto:office@lalelu-homepage.de)  
[www.lalelu-homepage.org](http://www.lalelu-homepage.org)

### **Multifamilientherapie (MFT) – Gruppenangebot für belastete Eltern und ihre Kinder**

Albert Schweitzer Kinderdorf  
Am Pedro-Jung-Park 11  
63450 Hanau

Anmeldung:  
Sekretariat ask Familienberatungsstelle  
Am Pedro-Jung-Park 11  
63450 Hanau  
Tel. 06181-270620  
Fax. 06181-270624  
E-Mail: [info@ask-familienberatung.de](mailto:info@ask-familienberatung.de)  
[www.ask-hessen.de](http://www.ask-hessen.de)

## **Frauen**

### **Frauen helfen Frauen e.V. – Psychosoziale Beratung für Frauen Geschäftsstelle**

Schutz und Unterkunft für Betroffene von häuslicher Gewalt im Frauenhaus, Beratung von Frauen bei Beziehungs- und Partnerschaftskonflikten, Trennung/Scheidung, häuslicher Gewalt – auch für Frauen, die Unterkunft im Frauenhaus nicht benötigen – und Beratungen nach dem Gewaltschutzgesetz

Postfach 1420  
63404 Hanau  
Telefonische Sprechzeiten Montag-Freitag 9:00-12:00 Uhr, Beratungstermine nach Vereinbarung  
Tel. 06181-12575  
Fax. 06181-12595  
E-Mail: [frauenhaus-hanau@t-online.de](mailto:frauenhaus-hanau@t-online.de)  
[www.frauenhaus-hanau.de](http://www.frauenhaus-hanau.de)

### **Hilfetelefon Gewalt gegen Frauen**

365 Tage im Jahr, rund um die Uhr erreichbar. Beratungsangebot für Frauen, die von Gewalt betroffen sind. Sowohl Betroffene als auch Angehörige, Freunde sowie Fachkräfte können sich anonym und kostenfrei beraten lassen.

Bei Bedarf können Dolmetscher/innen zum Gespräch hinzugeschaltet werden.

Tel. 08000 116 016  
<http://www.hilfetelefon.de/aktuelles.html>

**Lawine e.V. - Beratungs- und Präventionsstelle gegen sexuelle Gewalt - Psychotherapeutische Frauengruppe für Frauen, die sexuelle Gewalt erlebt haben**

Lawine e.V.  
Chemnitzer Straße 20  
63452 Hanau  
14-tägig, Dienstag 16:00-17:30 Uhr bzw. Donnerstag 17:15-18:45 Uhr  
Nach drei „Schnupperterminen“ wird eine Teilnahme von einem Jahr erwünscht, bei Bedarf kann die Teilnahme um ein weiteres Jahr verlängert werden. Die Teilnahme ist kostenfrei.

Kontakt:  
Tel. 06181-256602  
Telefonische Sprechzeiten: montags 14:00-16:00, donnerstags 10:00-12:00 Uhr, außerhalb dieser Zeiten Anrufbeantworter, Beratungstermine nach Vereinbarung  
Fax. 06181-256612  
E-Mail: [info@lawine-ev.de](mailto:info@lawine-ev.de)  
[www.lawine-ev.de](http://www.lawine-ev.de)

**SkF - Sozialdienst katholischer Frauen Hanau (Schwangerenberatung und -hilfe, unabhängig von der Religionszugehörigkeit)**

Café Lioba (für Familien, Alleinerziehende, Mütter, Väter und Großeltern. Kinderbetreuung wird angeboten.)  
Friedrichstraße 12  
63450 Hanau  
Dienstag, 15:00-17:00

Kochtreff  
Junge Mütter können unter fachkundiger Anleitung neue Rezepte ausprobieren.  
montags von 10:30 – 12:30

Kontakt:  
Sprechzeiten (Beratung): montags, dienstags, donnerstags, freitags 9:00-12:00 Uhr;  
dienstags 14:00-16:00 Uhr, donnerstags 14:00-18:00 Uhr

Tel. 06181-36450-0; anonyme Beratung: 0180-3320640 (zum Ortstarif)  
Fax. 06181-36450-19  
E-Mail: [info@skf-hanau.de](mailto:info@skf-hanau.de) (Online-Beratung per E-Mail oder Chat möglich)  
[www.skf-hanau.de](http://www.skf-hanau.de)

## **Homosexualität**

**Queer Hanau e.V.**

Kontakt:  
Queer-Hanau e. V.  
Am Aueweg 6  
63517 Rodenbach

E-Mail: [vorstand@queer-hanau.de](mailto:vorstand@queer-hanau.de)

[www.queer-hanau.de](http://www.queer-hanau.de)

Termine der verschiedenen Gruppen erfahren Sie unter <http://www.queer-hanau.de/termine>

#### **GayPoint Hanau – Stammtisch**

Die Gruppe setzt sich aus allen Altersstufen und Gesellschaftsschichten zusammen.

Marktstuben  
Am Markt 11  
63450 Hanau  
1.Mittwoch im Monat, 20:00 Uhr

Kontakt:

E-Mail: [infos@gayhanau.de](mailto:infos@gayhanau.de)

Gay Point Hanau c/o AIDS-Hilfe Hanau, Alfred-Delp-Str. 10, 63450 Hanau

<http://www.queer-hanau.de/gruppen/gaypoint>

#### **L - MAM - Arbeitsgruppe „Lesbische Mütter“**

Lesbische Frauen, die gleichzeitig auch Mütter sind, stehen gesellschaftlich vor besonderen Herausforderungen. Nicht nur, dass sie oft Berufstätigkeit und Kindererziehung alleine unter einen Hut bringen müssen; hinzu kommen meist Konflikte, die sie nach einem Outing sowohl in der homosexuellen Szene als auch im privaten Umfeld erfahren. Für den Zustand, „zwischen den Stühlen zu stehen“ und in der eigenen Orientierung angezweifelt zu werden, möchte die Arbeitsgruppe einen geschützten Raum bieten, in dem sich lesbische Mütter sowie Co-Mütter vertrauensvoll austauschen können. Neben einem regelmäßigen offenen Treff (ohne Kinder) gehören auch gemeinsame Unternehmungen mit den Kindern zum Angebot der Gruppe.

Brückenkopf  
Wilhelmstr. 15a  
63450 Hanau  
Offener Treff: jeden 1. Freitag im Monat, 19:30 Uhr

Kontakt:

*Begegnungszentrum Hanau-Main-Kinzig*

*Tel. (06181) 255500*

*Fax. (06181) 255260*

*E-Mail: [team@bzhanau-main-kinzig.de](mailto:team@bzhanau-main-kinzig.de)*

*[www.bzhanau-main-kinzig.de](http://www.bzhanau-main-kinzig.de)*

#### **Verspielte Frauen Hanau – Offener Treff für lesbische Frauen und Freundinnen!**

Brückenkopf  
Wilhelmstr. 15a  
63450 Hanau  
Jeden 3. Freitag im Monat treffen sich Frauen zum Spielen, Kommunizieren, Spaß haben und kennenlernen!

Kontakt:

*Begegnungszentrum Hanau-Main-Kinzig*

*Tel. (06181) 255500*

*Fax. (06181) 255260*

*E-Mail: [team@bzhanau-main-kinzig.de](mailto:team@bzhanau-main-kinzig.de)*

*[www.bzhanau-main-kinzig.de](http://www.bzhanau-main-kinzig.de)*

### **KUSS41 - LesBiSchwules Jugendzentrum Frankfurt**

Beratung: Unglücklich verliebt, keine Ahnung, ob Du auf Mädchen oder Jungs stehst, Stress mit den Eltern oder in der Schule, Angst vorm Coming-Out... ? Das Leben ist nicht immer einfach, und wenn Du lesbisch, schwul, bisexuell oder transident bist, kann es Dich noch einmal vor besondere Probleme stellen. Egal, mit welchem Thema Du zu uns kommen willst, wir haben für alles ein offenes Ohr und nehmen uns Zeit für Dich. Gemeinsam können wir nach Lösungen suchen.

#### **Offenes Cafe**

Dienstags von 18 – 22 Uhr.

#### **TransTreff**

Alle 14 Tage Donnerstags von 18 – 21 Uhr.

#### **Öffnungszeiten**

Dienstag 18 - 22 Uhr, Mittwoch 18 - 22 Uhr, Donnerstag 19 - 21 Uhr, Freitag 16 - 23 Uhr  
Telefonisch darüber hinaus in der Regel auch ab 15 Uhr erreichbar

#### **Kontakt:**

E-Mail: [info@kuss41.de](mailto:info@kuss41.de) (allgemeine Anfragen)

[maedels@kuss41.de](mailto:maedels@kuss41.de) (Erstkontakt für Mädels)

[jungs@kuss41.de](mailto:jungs@kuss41.de) (Erstkontakt für Jungs)

Telefonische und Persönliche Beratung: Unter der Nummer 069 - 29723656 oder 069 - 29723657

Nachrichten werden absolut vertraulich behandelt

Kurt-Schumacher-Straße 41

60311 Frankfurt am Main

[www.kuss41.de](http://www.kuss41.de)

## **Nachbarschaftshilfe**

### **Großkrotzenburger Nachbarschaftshilfe Senioren und Jugend füreinander e.V. (GNH)**

Beethovenstraße 8

63538 Großkrotzenburg

Tel. / Fax. 06186-900186

<http://www.senioren-initiativen.de/initiativen/ansehen/id/689>

### **Verein Bürgerhilfe Bruchköbel e.V.**

Hauptstraße 32

Seniorentreff Mitte

63486 Bruchköbel

Sprechzeiten: montags, mittwochs, freitags 10:00-12:00 Uhr, donnerstags 16:00-18:00

Kontakt: Tel. 06181-9398093

E-Mail: [info@buergerhilfe-bruchkoebel.de](mailto:info@buergerhilfe-bruchkoebel.de)

[www.buergerhilfe-bruchkoebel.de](http://www.buergerhilfe-bruchkoebel.de)

### **Nachbarschaftsinitiativen in Hanau**

Bei der Nachbarschaftshilfe wird nicht mit Geld, sondern mit Zeit gerechnet - deshalb auch Zeitbörse. Für jedes Mitglied wird ein Zeitkonto eingerichtet. Zahlungsmittel ist nicht Geld, sondern Zeit. Gerechnet wird in Talenten. Auf dem Zeitkonto wird dann geleistete Hilfe als Guthaben und in Anspruch genommene Leistung als Zeit-Schuld geführt.

### **Tauschbörse Fleißige Bienen**

Projekträger: Stadtteilladen Südlicht, Calvinstr. 10, 63450 Hanau

Öffnungszeiten: Dienstag und Samstag 9:30-12:30 Uhr, Mittwoch 14:00-18:00 Uhr

Kontakt:

Tel.: 06181-5071217

Fax.: 06181-5071242

E-Mail: Stadtladen.suedlicht@gmx.de

### **Nachbarschaftshilfe Nord-West (Tauschbörse)**

Projekträger: Stadt Hanau – Mehrgenerationenhaus Fallbachladen, Reichenberger Str. 59, 63452 Hanau

Öffnungszeiten: Montag-Mittwoch, Freitag 9:30-13:00 Uhr; Montag-Donnerstag 15:00-18:00 Uhr; Freitag 15:00-16:00 Uhr

Kontakt:

Tel. 06181-6686785

E-Mail: mgh.fallbach@hanau.de

### **Aktiv in Auheim - Senioreninitiative Großauheim**

Büro + Veranstaltungsort: Haggasse 1 (im alten Rathaus),

Bürozeiten Dienstag 11:00-12:00, Freitag 15:00-17:00 Uhr

Wildaustraße 22 (Postadresse)

63457 Hanau (-Großauheim)

Kontakt:

Tel.+ Fax. 06181-575699

[www.aktiv-in-auheim.de](http://www.aktiv-in-auheim.de)

### **Steinheimer Nachbarschaftshilfe e.V.**

Projekträger Verein, Ludwigstr. 105, 63456 Hanau

Öffnungszeiten: montags, donnerstags und freitags 10:00-12:00 Uhr, dienstags 15:00 – 17 Uhr

Kontakt:

Tel. 06181-6109630

Fax. 06181-6109639

E-Mail: [buero@die-steinheimer-nachbarschaftshilfe.de](mailto:buero@die-steinheimer-nachbarschaftshilfe.de)

[www.die-steinheimer-nachbarschaftshilfe.de](http://www.die-steinheimer-nachbarschaftshilfe.de)

### **Klein-Auheimer Nachbarschaftsinitiative e.V.**

Projekträger Verein, Rathausstraße16, 63456 Hanau

Öffnungszeiten: Dienstag 10 – 12, Mittwoch 10 – 12 und 17 – 19, Donnerstag 10 – 12 Uhr.

Kontakt:

Tel. 065181-67528888

Fax. 06181-6756446

E-Mail: [klein-auheimer-nachbarschaftsinitiative@web.de](mailto:klein-auheimer-nachbarschaftsinitiative@web.de)

### **Nachbarschaftsinitiativ Mittelbuchen**

Sodener Straße 8

63454 Hanau – Mittelbuchen

Sprechzeiten: montags von 16:00-18:00 Uhr, mittwochs von 16:00-18:00 Uhr, donnerstags von 10:00-12:00 Uhr

Kontakt:



Telefon 0 61 81-18 98 362  
Fax 0 61 81-18 98 363  
Kontakt: @nachbarschaftsinitiative-mittelbuchen.de  
<http://www.nachbarschaftsinitiative-mittelbuchen.de/>

#### **Nachbarschaftshilfe Schöneck e.V.**

Südliche Hauptstraße 12  
61137 Schöneck  
Öffnungszeiten: montags 15 - 17 Uhr, donnerstags 10 - 12 Uhr  
Und immer telefonisch 06187 - 91259.  
E-Mail: [info@nachbarschaftshilfe-schoeneck.de](mailto:info@nachbarschaftshilfe-schoeneck.de)  
[www.nachbarschaftshilfe-schoeneck.de](http://www.nachbarschaftshilfe-schoeneck.de)

Stammtisch: Jeden 1. Donnerstag im Monat von 15:00 bis 17:00 Uhr  
Café Bistro Martin Luther  
Altenhilfezentrum Martin-Luther-Stiftung  
Wiesenu 5-7, 61137 Schöneck-Büdesheim

## **Obdachlosigkeit**

#### **Ökumenische Wohnungslosenhilfe – Caritas-Verband für den Main-Kinzig-Kreis e.V.**

Franziskushaus  
Matthias-Daßbach-Straße 2  
63450 Hanau

Öffnungszeiten:

Tagesstätte: Montag-Freitag 8:00-18:00 Uhr, Samstag, Sonntag und Feiertage 10:00-18:00 Uhr

Beratung: montags, mittwochs, freitags 10:00-12:30 Uhr, montags, dienstags 13:30-16:00 Uhr, nach Vereinbarung

Herbergsaufnahme: Montag-Freitag 09:00- 10:00 Uhr, 16:30-17:30 Uhr, Wochenende und Feiertage 16:30 – 17:30

Fachberatung: montags, dienstags und freitags 10:00 – 12:30, montags und dienstags 13:30 – 16:00 sowie nach Vereinbarung

Tel. 06181-36090

Fax. 06181-360919

E-Mail: [franziskus-haus@caritas-mkk.de](mailto:franziskus-haus@caritas-mkk.de)

[www.rcvmain-kinzig-kreis.caritas.de/9485.html](http://www.rcvmain-kinzig-kreis.caritas.de/9485.html)

## **Scheidung / Trennung**

#### **Trennung / Scheidung / Verlassene Eltern**

Begegnungszentrum Hanau-Main-Kinzig  
Breslauer Straße 27  
63452 Hanau  
Jede ungerade Kalenderwoche dienstags 20:00 Uhr

Kontakt:

Begegnungszentrum Hanau-Main-Kinzig  
Tel. (06181) 255500  
Fax. (06181) 255260  
www.bzhanau-main-kinzig.de  
E-Mail: team@bzhanau-main-kinzig.de

## **Scheidungskinder**

### **Gruppe für Grundschul Kinder, deren Eltern sich getrennt haben**

Albert Schweitzer Kinderdorf  
Am Pedro-Jung-Park 11  
63450 Hanau

Anmeldung bitte über:  
Sekretariat ask Familienberatungsstelle  
Am Pedro-Jung-Park 11  
63450 Hanau  
Tel. 06181-270620  
Fax. 06181-270624  
E-Mail: info@ask-familienberatung.de  
www.ask-hessen.de

## **Sterbebegleitung**

### **Arbeitsgemeinschaft Hospiz – Ökumenischer ambulanter Hospiz- und Palliativberatungsdienst Hanau/Main-Kinzig-Kreis**

Dechant-Diel-Haus  
Im Bangert 4  
63450 Hanau  
Tel. 06181-9233530  
Fax: 06181-9233529

Hospiztelefon für Maintal 06181-400111  
E-Mail: agh@caritas-mkk.de  
www.hospizdienst-hanau.de

Förderverein Palliative Patienten-Hilfe Hanau e.V.  
Am Frankfurter Tor 25  
63450 Hanau  
Tel. 06181-50730 50  
Fax. 06181-5070667  
E-Mail: info@pph-hanau.de  
www.pph-hanau.de

### **Palliativnetzwerk Main-Kinzig-Kreis - Caritas-Verband für den Main-Kinzig-Kreis e.V.**

Im Bangert 4  
63450 Hanau  
Beratungszeiten: montags 9:00-11:00 Uhr, mittwochs 9:00-11:00 Uhr

Tel. 06181-923350  
Fax. 06181-9233519  
www.palliativnetz-mkk.de

#### **Ambulanter Kinderhospizdienst Frankfurt/Rhein-Main - Außenstelle Hanau**

Der Ambulante Kinderhospizdienst Frankfurt/Rhein-Main begleitet und unterstützt lebensverkürzend erkrankte Kinder und Jugendliche und ihre Familien.

Aufgaben des Ambulanten Kinderhospizdienstes:

- Lebensbegleitung der gesamten Familie zu Hause
- Sterbebegleitung
- Trauerbegleitung
- Beratungsgespräche
- Unterstützung der Hilfe zur Selbsthilfe

Ausgebildete ehrenamtliche Begleiter/innen unterstützen und begleiten die gesamte Familie ab der Diagnose, im Sterben und über den Tod hinaus.

Hospitalstraße 2

63450 Hanau

Tel: 06181-9526960

Fax: 06181-9526962

E-Mail: [hanau@deutscher-kinderhospizverein.de](mailto:hanau@deutscher-kinderhospizverein.de)

Termine nach Vereinbarung

## **Trauer**

#### **Trauergruppe Hanau - für trauernde Eltern und Geschwister**

Kontakt: über die Katholische Familienbildungsstätte

Im Bangert 4

63450 Hanau

06181/923230

E-Mail: [info@fbs-hanau.de](mailto:info@fbs-hanau.de)

Am ersten Mittwoch im Monat um 19:30 Uhr

In den Räumen der Kath. Familienbildungsstätte

Jeder ist willkommen, gleich welcher Religion.

Zu Beginn findet ein Einzelgespräch statt.

#### **Trauerzentrum**

Büro für Trauerarbeit

Rhönstraße 8

63450 Hanau

Tel 06181-42898-44

Fax. 06181-42898-55

E-Mail: [info@trauern-warum-allein.de](mailto:info@trauern-warum-allein.de)

[www.trauern-warum-allein.de](http://www.trauern-warum-allein.de)

Termine nach Vereinbarung in der Regel montags, dienstags und mittwochs

#### **Einzelgespräche für trauernde Eltern**

Termine nach Vereinbarung.

Kontakt: über das Büro für Trauerarbeit

Rhönstr. 8  
63450 Hanau  
Tel. 06181-4289844  
E-Mail: [info@trauern-warum-allein.de](mailto:info@trauern-warum-allein.de)

**“Sich aussprechen tut gut” – Einzelgespräche für Trauernde und Ratsuchende**

Kirchenladen Hanau  
Krämerstr. 4  
63450 Hanau

Kontakt:  
Tel. 06181-2968270  
E-Mail: [klinikseelsorge\\_ev@klinikum-hanau.de](mailto:klinikseelsorge_ev@klinikum-hanau.de)  
[www.klinikseelsorge-hanau.de](http://www.klinikseelsorge-hanau.de)

## Beratungs-/Hilfestellen

**Hilfezentrale Hanau für Senioren und Behinderte**

Die Hilfezentrale ist eine Einrichtung der Arbeitsgemeinschaft Altenhilfe, in der mobile Dienste für alte oder behinderte Menschen angeboten werden. Träger ist die Martin-Luther-Stiftung. Angebote: Essen auf Rädern, Häuslicher Pflegedienst, Mobile Rehabilitation, Haushalts-Hilfsdienst, Altenberatung, Sozialer Gesprächsdienst

Steinheimer Str. 1  
63450 Hanau  
Öffnungszeiten: Montag-Donnerstag 8:00-16:30 Uhr, Freitag 8:00-15:00 Uhr  
Tel. 06181-18005-0  
(in dringenden Fällen: Notdienst außerhalb Öffnungszeiten mobil: 0171-8148738)  
Fax. 06181-18005-19  
E-Mail: [info@hilfezentrale.de](mailto:info@hilfezentrale.de)

Sozialer Gesprächsdienst - Tel.06181-18005-11  
E-Mail: [Sozialer-Gespraechsdienst@hilfezentrale.de](mailto:Sozialer-Gespraechsdienst@hilfezentrale.de)  
[www.hilfezentrale.de](http://www.hilfezentrale.de)

**Kriminalpolizeiliche Beratungsstelle**

Polizeipräsidium Südhessen  
Außenstelle Hanau  
Am Freiheitsplatz 4  
63450 Hanau  
Tel. 06181-100233  
Dienstag 13:00-16:00 Uhr  
Donnerstag 08:00-12:00 Uhr

**Johanniter-Unfall-Hilfe Hanau – Hilfe für ältere, kranke und hilfsbedürftige Mitbürger durch mobilen sozialen Hilfsdienst von früh bis spät und an Wochenenden und Feiertagen auf Anfrage**

Telefonische Informationen: Montag bis Freitag, 8:00 – 13:00 Uhr  
Tel. 06181-9001021

## Behinderte

### **Behinderten-Beauftragter der Stadt Hanau**

Kostenlose Beratung für Menschen mit Behinderung  
Sprechstunden: 2. Dienstag im Monat 9:00- 11:00 Uhr, 4. Dienstag im Monat: 14:30-16:30  
Uhr, Ort: Steinheimer Str. 1  
Tel. 06181-6682042  
[www.hanau.de/service/dl/011187](http://www.hanau.de/service/dl/011187)

### **Behinderten-Beauftragter der Gemeinde Großkrotzenburg**

Rathaus (erster Stock, barrierefreier Zugang)  
Bahnhofstr. 3  
63538 Großkrotzenburg  
Beste Anrufzeit: montags bis freitags jeweils 18:30 Uhr bis 19:30 Uhr. Außerhalb dieser  
Zeiten nimmt ein Anrufbeantworter ab.

Persönliche Sprechzeiten finden nach individueller Vereinbarung statt.  
Beratung im Rathaus: jeden 1. Donnerstag im Monat, von 17:00 – 18:00 Uhr.

Kontakt:  
Tel. 06186-913547, mobil: 0151-10249226  
Fax. 06186-912573  
E-Mail: [behindertenbeauftragter@grosskrotzenburg.de](mailto:behindertenbeauftragter@grosskrotzenburg.de)  
<http://www.grosskrotzenburg.de/60.0.html>

### **Beratungs- und Frühförderstelle BFF Hanau des Behinderten-Werk Main-Kinzig (bwmk) e.V.**

Nordstraße 86  
63450 Hanau  
Tel. 06181-180070  
Fax. 06181-1800720  
E-Mail: [bff-hu@bwmk.de](mailto:bff-hu@bwmk.de)  
[www.bwmk.de](http://www.bwmk.de)

### **Integrationsfachdienst (IFD) - Behinderten-Werk Main-Kinzig e. V. (BWMK)**

Der vermittelnde Integrationsfachdienst ist ein Angebot für arbeitslose, schwerbehinderte Menschen. Durch die Suche nach geeigneten Arbeitsplätzen, Förderung von Berufsfähigkeit und Assistenz bei der Beantragung notwendiger Hilfsmittel erfolgt eine Unterstützung bei der dauerhaften Eingliederung in das Arbeitsleben. Er arbeitet eng mit den Arbeitsämtern, Integrationsämtern sowie den Rentenversicherungsträgern zusammen.

Darüber hinaus berät der vermittelnde Integrationsfachdienst Unternehmen, Behörden und Organisationen, die schwerbehinderte Menschen einstellen wollen.

Der begleitende IFD sichert durch Förderung und Begleitung die Arbeitsplätze schwerbehinderter Menschen auf dem allgemeinen Arbeitsmarkt. Er hilft bei der Problembewältigung am Arbeitsplatz und vermittelt zwischen berechtigten Interessen von Beschäftigten und Unternehmen. Er informiert Betriebe, Behörden und Organisationen über angemessene Beschäftigungsmöglichkeiten.

Integrationsfachdienst  
Hailerer Straße 24  
63571 Gelnhausen  
Tel. 06051/9223-0  
ifd@bwmk.de

## **Eltern**

### **Elternhilfe Erlensee**

Schule am Eulenhof  
Langendiebacher Straße 35  
63526 Erlensee  
1.Samstag im Monat: Elternkreis; 2.SA im Monat Jugendkreis; 3.SA im Monat Kinderkreis  
(kostenlose Teilnahme)

Kontakt:  
Tel. 06183-800860

### **Elterntelefon – Deutscher Kinderschutzbund**

Unter der Telefonnummer 0800 - 111 0 550 (keine Gebühren!) werden Eltern und Erziehende, die sich alleine überfordert fühlen, oder die einfach Informationen über eine geeignete Beratungsstelle für ihr Kind oder sich suchen, kostenlos und streng vertraulich von geschulten Mitarbeiterinnen und Mitarbeitern – meist Psychologinnen und Psychologen – beraten.

Sprechzeiten: montags und mittwochs 9:00-11:00 Uhr, dienstags und donnerstags 17:00-19:00 Uhr

[www.elterntelefon.de](http://www.elterntelefon.de)

### **"Starke Eltern – Starke Kinder®" – und Pubertäts-Elternkurse**

Der Hanauer Ortsverband will Kinder und deren Eltern stärken. Hierzu werden entsprechend dem Konzept des Deutschen Kinderschutzbundes jährlich mindestens vier Elternkurse in unterschiedlichen Stadtteilen organisiert. Alle Kurse werden von geschulten Kursleiterinnen und Kursleitern durchgeführt und sind meist sehr gut besucht (10 bis 15 Teilnehmerinnen und Teilnehmer pro Kurs). Teilweise werden die Kurse in türkischer oder russischer Sprache und auch mit zusätzlicher Kinderbetreuung angeboten. Mit dieser Form der Organisation werden Familien erreicht, zu denen im Rahmen der Projekte der Familienbildung sonst kein Zugang gefunden worden wäre. Neu sind Elternkurse zum Thema Pubertät oder für Großeltern.

Aktuelle Termine und Informationen zu den Elternkursen finden Sie hier:  
[http://www.kinderschutzbund-hanau.de/aktivitaeten\\_angebote\\_elternkurse.php](http://www.kinderschutzbund-hanau.de/aktivitaeten_angebote_elternkurse.php)

## **Familie**

### **ask Familienberatungsstelle - Beratungsstelle für Kinder, Jugendliche, junge Erwachsene, Eltern und Familien**

Am Pedro-Jung-Park 11  
63450 Hanau  
Sprechzeiten: Montag-Donnerstag 9:00-17:00, Freitag 9:00-13:00 Uhr  
Termine für ein Erstgespräch vereinbaren Sie telefonisch mit dem Sekretariat  
Tel. 06181-270620

Fax. 06181-270624  
E-Mail: [info@ask-familienberatung.de](mailto:info@ask-familienberatung.de)  
[www.ask-hessen.de](http://www.ask-hessen.de)

Die ask Familienberatungsstelle bietet in regelmäßigen Abständen Erziehungskurse für Eltern zu unterschiedlichen Erziehungsfragen an.

Familienhebammen: Kostenfreie und vertrauliche Unterstützung von Schwangeren, Mütter, Väter und ihren Babys im 1.Lebensjahr mit besonderem Hilfebedarf.

#### Gruppenangebote für Kinder und Jugendliche

Die ask unterstützt Kinder und Jugendlichen in schwierigen, belastenden Situationen mit therapeutischen Gruppenangeboten. Durch diese Gruppenangebote möchte die ask Kindern und Jugendlichen eine altersgemäße, individuelle Persönlichkeitsentwicklung ermöglichen, ihr Selbstvertrauen stärken, ihre soziale Kompetenz fördern und Kinder und Jugendliche emotional entlasten.

Die ask bietet die folgende Gruppenangebote an:

Therapeutische Gruppe für Kinder, deren Eltern sich getrennt haben

Therapeutische Gruppe für Kinder, deren Eltern psychisch belastet sind

Therapeutische Gruppe für Jugendliche, deren Eltern psychisch belastet sind

Therapeutische Gruppe für Grundschulkindern zur Stärkung der sozialen Kompetenz

#### **EFB - Katholische Ehe-Familien-Lebensberatung Hanau**

Im Bangert 4  
63450 Hanau  
Tel. 06181-21749  
E-Mail: [efl-hanau@fbs-hanau.de](mailto:efl-hanau@fbs-hanau.de)  
[www.fbs-hanau.de](http://www.fbs-hanau.de)

#### **Familien- und Jugendberatung der Stadt Hanau**

Sandeldamm 21  
63450 Hanau  
Montag bis Donnerstag 9:00-13:00 Uhr und 14:00-17:00 Uhr, freitags 9:00-13:00 Uhr.  
Dienstags: Offene Sprechstunde 9:00-10:00Uhr.  
Andere Termine nach Vereinbarung.  
Tel. 06181-187530  
Fax. 06181-187559  
E-Mail: [fjb@hanau.de](mailto:fjb@hanau.de)  
Infos zur Jugendberatung: <http://www.hanau.de/lih/gesellschaft/kinder/014027/index.html>  
Infos zur Familienberatung: <http://www.hanau.de/lih/gesellschaft/familie/013728/index.html>

#### **Familiennetzwerk Hanau e.V.**

Pfaffenbrunnenstraße 156  
63456 Hanau  
Tel. 06181-6757078  
Fax. 06181-6757079  
E-Mail: [mail@familiennetzwerk-hanau.de](mailto:mail@familiennetzwerk-hanau.de)  
[www.familiennetzwerk-hanau.de](http://www.familiennetzwerk-hanau.de)

#### **Katholische Familienbildungsstätte e.V.**

Dechant-Diel-Haus  
Im Bangert 4  
63450 Hanau  
Bürozeiten: Montag bis Donnerstag 9:00-12:00 Uhr und 14:30-16:30 Uhr, Freitag 9:00-11:00 Uhr.  
Tel. 06181-923230  
Fax. 06181-9232311  
E-Mail: Info@FBS-Hanau.de  
www.fbs-hanau.de

#### **Pro Familia - Beratungsstelle Hanau**

Vor dem Kanaltor 3  
63450 Hanau  
Montags und dienstags 15:00-18:00 Uhr, mittwochs und freitags 9:00-12:00 Uhr, und Termine nach Vereinbarung auch abends  
Tel. 06181-21854  
Fax. 06181-21816  
E-Mail: hanau@profamilia.de  
www.profamilia.de

#### **Psychologische Beratungsstelle (Ehe-, Familien- und Lebensfragen, Erziehungsberatung)**

Karl-Marx-Straße 43a  
63452 Hanau  
Offene Sprechstunde: Mittwoch 10:00-12:00 Uhr  
Öffnungszeiten: Montag-Donnerstag 9:00-17:00 Uhr, Freitag 9:00-13:00 Uhr  
Tel. 06181-13030  
Fax. 06181-13010  
E-Mail: mail@pbhanau.de  
www.pbhanau.de

#### **Erziehungs- und Familienberatung Hammersbach**

Kommunale Jugendpflege  
Köbler Weg 56  
63546 Hammersbach  
Dienstag 16:00-19:00 Uhr  
  
Kontakt:  
Psychologische Beratungsstelle (Ehe-, Familien- und Lebensfragen, Erziehungsberatung)  
Karl-Marx-Straße 43a  
63452 Hanau  
Offene Sprechstunde: Mittwoch 10:00-12:00 Uhr  
Öffnungszeiten: Montag-Donnerstag 9:00-17:00 Uhr, Freitag 9:00-13:00 Uhr  
Tel. 06181-13030  
Fax. 06181-13010  
E-Mail: mail@pbhanau.de  
www.pbhanau.de

## **Kinder / Jugendliche**

ask - Albert-Schweitzer-Kinderdorf Hessen e.V.



Geschäftsstelle  
Geleitstraße 66  
63456 Hanau  
Tel. 06181-2709-0  
Fax. 06181-270915  
E-Mail: [info@ask-hessen.de](mailto:info@ask-hessen.de)  
[www.ask-hessen.de](http://www.ask-hessen.de)

Albert-Schweitzer-Kinderdorf Hanau  
Am Pedro-Jung-Park 1  
63450 Hanau  
Tel: 06181-27060  
Fax: 06181-270615

**Deutscher Kinderschutzbund – Ortsverband Hanau e.V.**

Kastanienallee 61  
63454 Hanau  
Tel. 06181-295-1164, 06181-84839  
E-Mail: [info@kinderschutzbund-hanau.de](mailto:info@kinderschutzbund-hanau.de)  
[www.kinderschutzbund-hanau.de](http://www.kinderschutzbund-hanau.de)

**Katholische Regionalstelle für Jugendbildung**

Lioba-Haus  
Friedrichstraße 12  
63450 Hanau  
Tel. 06181-934224,  
Fax. 06181-934223  
E-Mail: [info@jubihanau.de](mailto:info@jubihanau.de)

**Sprungbrett - Familien- und Jugendhilfe e. V.**

Der Verein Sprungbrett Familien- und Jugendhilfe Hanau e.V. ist ein gemeinnütziger anerkannter freier Träger der Jugendhilfe in Hanau.  
Angebotspalette: Ambulante Hilfen zur Erziehung, Soziale Gruppenarbeit, Förderung der Erziehung in der Familie, Schulsozialarbeit, Jugendhilfe im Strafverfahren,  
Präventionsprojekte (Anti-Gewalt-Training AGT)

Richard-Küch-Straße 4  
63452 Hanau  
Beratungsstelle  
Tel. 06181-1805230  
Fax. 06181-1805239  
E-Mail: [info@verein-sprungbrett.org](mailto:info@verein-sprungbrett.org)  
[www.verein-sprungbrett.org](http://www.verein-sprungbrett.org)

**Sterntaler Hanau e.V. - Verein zur Unterstützung der Kinderklinik Hanau**

Leimenstraße 20  
63450 Hanau  
Tel. 06181-21903  
[www.sterntaler-hanau.de](http://www.sterntaler-hanau.de)

## Kriminalitäts-/Verbrechensopfer

### **Hanauer Hilfe e.V. - Opferhilfe-und Zeugenbegleitung [Kriminalitäts-/Verbrechensopfer]**

Salzstraße 11  
63450 Hanau  
Sprechzeiten: Montag-Freitag 9:00-12:00 Uhr, montags 15:00-17:00 Uhr, donnerstags 17:00-18:30 Uhr und nach Vereinbarung  
Tel. 06181-24871 Beratungsstelle  
Tel. 06181-22026 Täter-Opfer-Ausgleich  
Fax. 06181-24875  
E-Mail: [Kontakt@hanauer-hilfe.de](mailto:Kontakt@hanauer-hilfe.de)  
[www.hanauer-hilfe.de](http://www.hanauer-hilfe.de)

### **Weisser Ring e. V. – Hilfsorganisation für Kriminalitätsoffer und ihre Familien – Außenstelle Main-Kinzig-Kreis**

Postfach 23 16  
63413 Hanau  
  
Tel.: 0151 - 55164730  
[weisser-ring-mkk@t-online.de](mailto:weisser-ring-mkk@t-online.de)

## Senioren

### **Betreuungsverein Main-Kinzig e.V.**

Geschäftsstelle Rodenbach  
Am Altenzentrum  
63517 Rodenbach  
Tel. 06184-54715  
  
Fax. 06184-953489  
E-Mail: [betreuungsverein-mk@t-online.de](mailto:betreuungsverein-mk@t-online.de)  
[www.betreuungsverein-mk.de](http://www.betreuungsverein-mk.de)

#### Hanauer Betreuerstammtisch

Wenn Sie...  
eine gesetzliche Betreuung angenommen haben.  
ehrenamtlicher Betreuer oder Angehöriger oder Bekannter sind.  
Sie sich gerne über Ihre Erfahrungen austauschen würden.  
Sie auf den neuesten Stand des Betreuungsrechts kommen wollen.

Pizzeria Hopfengarten  
Salisweg 2  
63454 Hanau  
Ein Mittwoch, ca. alle 2 Monate, 19:00 Uhr, Termine online unter:  
[http://www.betreuungsverein-mk.de/veranstaltungen\\_stammtisch.html](http://www.betreuungsverein-mk.de/veranstaltungen_stammtisch.html), Anmeldungen sind nicht notwendig

#### **Seniorenbüro der Stadt Hanau**

Fachbereich Jugend, Familie und Senioren  
Haus am Steinheimer Tor  
Steinheimer Straße 1  
63450 Hanau

Allgemeine Sprechzeiten: Dienstag bis Donnerstag 9:00-12:00 Uhr, Mittwoch 14:00-16:30  
Uhr und nach Vereinbarung

Tel. 06181-66820-33

Fax. 06181-66820-49

E-Mail: [seniorenbuero@hanau.de](mailto:seniorenbuero@hanau.de)

[www.senioren-hanau.de](http://www.senioren-hanau.de)

Das Seniorenbüro ist Anlaufstelle für alle älteren Hanauerinnen und Hanauer und bietet in allen wichtigen Fragen des Alterns und des Alters Informationen und Beratung an bzw. vermittelt diese kompetent. Beratung und Information sind kostenlos.

#### **Verein der Freunde & Förderer für Menschen mit altersbedingten und dementiellen Einschränkungen in Pflegeeinrichtungen e.V. Hanau**

Kontakt:

Wilhelm-Ziegler-Strasse 7

63454 Hanau

Tel.: 06181 - 84 04 67

E-Mail: [info@vereint-helfen.de](mailto:info@vereint-helfen.de)

[www.vereint-helfen.de](http://www.vereint-helfen.de)

#### **Besuch-/ und Begleitdienst „Im Alter nicht allein“**

Ehrenamtliche Mitarbeiterinnen und Mitarbeiter des Besuchdienstes „Im Alter nicht allein“ besuchen Über-75-Jährige und stellen ihre Zeit für Begleitdienste zur Verfügung.

Kontakt:

Seniorenbüro der Stadt Hanau, Raum 101

Steinheimer Straße 1

63450 Hanau

Tel. 06181-66820-46

<http://www.hanau.de/lih/gesellschaft/alter/projekte/006452/index.html>

## **Sozialberatung/-hilfe**

#### **AWO - Institute für Familienbildung & Sprachen**

Eugen-Kaiser-Straße 17a

63450 Hanau

Tel. 06181-254428

Fax. 06181-257567

[www.awo-hanau.de](http://www.awo-hanau.de)

Arbeiterwohlfahrt-Stadtverband-Hanau e.V.

Bürozeiten: Dienstag, 9:00-12:00 Uhr

Tel. 06181-24761 (Anrufbeantworter)

Fax. 06181-257461

[Janz-AWO@web.de](mailto:Janz-AWO@web.de) oder [AWO-Stadtverband-HU@t-online.de](mailto:AWO-Stadtverband-HU@t-online.de)

**Caritas-Verband für den Main-Kinzig-Kreis e.V.**

Im Bangert 4  
63450 Hanau  
Allgemeine Sozialberatung Mo 9:00-11:00 Uhr, Mi 9:00-11:00 Uhr; bei Bedarf sind auch Hausbesuche und Begleitung zu Behörden und anderen Einrichtungen möglich.  
Tel. 06181-92335-23  
Seniorenberatung, Termine nach Vereinbarung  
Fax. 06181-92335-19 (Sekretariat), 06181-92335-29 (Allgem. Sozialberatung, Seniorenberatung)  
Tel.: Sekretariat 06181-92335-0  
E-Mail: sekretariat@caritas-mkk.de  
www.caritas-mkk.de

**Diakonisches Werk Hanau-Main-Kinzig**

Diakonisches Werk Hanau-Main-Kinzig  
Green Building, Rodenbacher Chaussee 6, 63457 Hanau (Wolfgang)  
  
Sprechzeiten: montags bis donnerstags 9:00-12:00 Uhr und 13.00-16.00 Uhr – freitags: 9.00 bis 12.00 Uhr  
  
Tel. 06181-923 400  
Fax. 06181-9234050  
  
E-Mail: verwaltung.dwh@ekkw.de  
Web: www.diakonie-hanau-main-kinzig.de

**Direct – Beratungszentrum**

Info – Büro Hanau  
Nordstraße 86, 63450 Hanau  
  
Öffnungszeiten: Mo. und Mi. 10:00-12:00 Uhr  
Donnerstag 16:00-18:00 Uhr  
Tel. 06051/9218500  
  
E-Mail: bz-hu@direct-bz.de

**Sozialcafé (Sozialberatung) – Weststadtbüro**

Weststadtbüro  
Kurt-Schumacher-Platz 8  
63454 Hanau  
mittwochs 17:00-19:00 Uhr  
  
Kontakt:  
  
Tel: 0 6181/6189280  
Fax: 06181/6189284  
E-Mail: geeta.chatterjee@hanau.de

**Lichtblick - Hanauer Tafel**

Stiftung der Evang. Marienkirchengemeinde zu Hanau  
Dietrich-Bonhoeffer-Haus  
Am Goldschmiedehaus 1  
63450 Hanau

Offene Sprechstunde für Wohnungs-/Obdachlose sowie Jugendliche Montag und Mittwoch  
9:30-12:00 Uhr, Dienstag 14:00-16:30 Uhr;

Für Frauen Freitag 9:30-12:00 + nach Vereinbarung (Tel. 06181-9231716)

Tel. 06181-923170

Fax. 06181-9231723

E-Mail: [info@lichtblick-in-hanau.de](mailto:info@lichtblick-in-hanau.de)

[www.lichtblick-in-hanau.de](http://www.lichtblick-in-hanau.de)

Ausgabestelle: Hanauer Tafel

Hospitalstraße 22

Ausgabetermine: 1-mal wöchentlich, Ausgabetermine: montags, mittwochs, freitags 14:00-18.00

Tel.: 06181-952 950-17 Tafelbüro

Tel.: 06181-952 950-18 Tafelausweise; Beantragung Tafelausweise: mittwochs von: 9:00-12:00 Uhr, unter Vorlage eines amtlichen Einkommensbescheides

Fax. 06181-952950-23

E-mail: [hanauer-tafel@lichtblick-in-hanau.de](mailto:hanauer-tafel@lichtblick-in-hanau.de)

**Miteinander - Füreinander Bürgerhilfe Maintal e. V.**

Neckarstr. 13

63477 Maintal –Dörnigheim

Öffnungszeiten: Montag bis Freitag von 10:00-12:00 Uhr, donnerstags 15:00-17:00 Uhr

Tel. 06181-438629

Fax. 06181-438645

E-Mail: [info@buengerhilfe-maintal.de](mailto:info@buengerhilfe-maintal.de)

[www.buengerhilfe-maintal.de](http://www.buengerhilfe-maintal.de)

**Nahrungsquelle**

Jeweils freitags 10:00-12:00 Uhr und zusätzlich mittwochs 9:00-10:00 Uhr kostenlose  
Lebensmittelausgabe gegen eine geringe Aufwandsentschädigung an Bedürftige.

Dörnigheim, Neckarstraße 9 (Eingang Hausrückseite)

**Sozialverband VdK Hessen-Thüringen - Kreisverband Hanau**

Steinheimer Strasse 1

63450 Hanau

Telefon: 06181-21096

Fax: 06181-251918

Öffnungs- und Sprechzeiten: montags von 15:00-17:30 Uhr, dienstags, mittwochs,  
donnerstags von 9:00-12:00 Uhr

Jeden 3. und 4. Donnerstag im Monat Rechtsanwalt Beratung nur nach vorheriger  
telefonischer Anmeldung: Tel.: 069-430886-0 oder -13, -14, -16, -20

[kv-hanau@vdk.de](mailto:kv-hanau@vdk.de)

[www.vdk.de/kv-hanau](http://www.vdk.de/kv-hanau)

**Ortsverbände im VdK-Kreisverband Hanau**

**Kontakt:**

*Begegnungszentrum Hanau-Main-Kinzig*

*Tel. (06181) 255500*

*Fax. (06181) 255260*

*E-Mail: [team@bzhanau-main-kinzig.de](mailto:team@bzhanau-main-kinzig.de)*

*[www.bzhanau-main-kinzig.de](http://www.bzhanau-main-kinzig.de)*

# SONSTIGE NÜTZLICHE ADRESSEN

## Besondere Lebenslagen

### Gruppe „Schwarz auf Weiß“ Literatur – ein bunter Kreis

Begegnungszentrum Hanau-Main-Kinzig  
Breslauer Straße 27  
63452 Hanau  
Jeder zweite Mittwoch im Monat, 19:00 Uhr

#### Kontakt:

*Begegnungszentrum Hanau-Main-Kinzig*  
Tel. (06181) 255500  
Fax. (06181) 255260  
E-Mail: [team@bzhanau-main-kinzig.de](mailto:team@bzhanau-main-kinzig.de)  
[www.bzhanau-main-kinzig.de](http://www.bzhanau-main-kinzig.de)

### Therapeutische Tanzgruppe „Lebenstanz“

Begegnungszentrum Hanau-Main-Kinzig  
Breslauer Straße 27  
63452 Hanau

jede ungerade Kalenderwoche, Sonntag, 14.00 Uhr

Tanzen ist ein Seelenausdruck – unsere Haltung, unsere Bewegungsformen, unser Rhythmus spiegeln das Innere wieder. Im Tanz können wir wahrnehmen was ist – und was sein will. Wir können frei werden von üblichen Mustern, indem wir sie in Neues auflösen.

Das Gruppenangebot richtet sich an Menschen, die sich selbst, ihren Körper und ihre Gefühle annehmen sowie innere Impulse wahrnehmen und ihnen folgen möchten. Die zentralen Themen der Gruppentreffen sind: Wie gehen wir mit uns selbst um? Wie nehmen wir uns wahr? Was sind wir uns wert?

Einige unserer Schlüssel zum Wohlbefinden und zur Selbstentfaltung sind Achtsamkeit sowie Körperwahrnehmung in Bewegung und Ruhe, Erfahrung von Bewegungsimpulsen und deren Ausdruck.

Mit tanztherapeutischen Methoden soll im geschützten Rahmen der Gruppe Schweres leicht gemacht werden. Tanzerfahrung ist nicht nötig, Voraussetzung ist lediglich die Neugierde, einen anderen Weg zu gehen, um Körper und Seele in Einklang zu bringen.

#### Kontakt:

*Begegnungszentrum Hanau-Main-Kinzig*  
Tel. (06181) 255500  
Fax. (06181) 255260  
E-Mail: [team@bzhanau-main-kinzig.de](mailto:team@bzhanau-main-kinzig.de)  
[www.bzhanau-main-kinzig.de](http://www.bzhanau-main-kinzig.de)

### **Qigong – Hilfe in belasteten Zeiten**

Qigong erleichtert unseren geistigen und emotionalen Umgang mit Stress und wirkt ausgleichend auf das Nervensystem. Klarheit der Gedanken und eine gute Konzentrationsfähigkeit sind willkommene Resultate in der Qigong-Praxis. Auf seelischer Ebene findet die Entwicklung unseres kreativen Potenzials ihren Platz. Der Mensch erlebt sich eingebunden zwischen Himmel und Erde. Qigong fördert unter ganzheitlichen Aspekten die Gesundheit. Es wirkt prophylaktisch bei zahlreichen Zivilisationskrankheiten. Durch regelmäßiges Praktizieren von Qigong werden die Selbstheilungskräfte aktiviert und der Mensch bekommt eine echte Chance auf Genesung.

Zentrum für Trauernde

Rhönstr. 8

63450 Hanau

Donnerstag, 10:00-11:30 Uhr (Unkostenbeitrag: 10 Euro, finanzielle Gründe sollen eine Teilnahme nicht verhindern)

Anmeldung: Sekretariat für Trauerarbeit, Tel. 06181-42898-44, Fax. 06181-42898-55

Sprechzeiten: montags, dienstags, donnerstags 10:00-13:00 Uhr, dienstags 14:00-17:00 Uhr

E-Mail: [trauerwarumallein@gmx.de](mailto:trauerwarumallein@gmx.de)

<http://www.trauern-warum-allein.de/trauernwarumallein/3-Angebote-fuer-Trauernde/9Qigong/index.php?navid=991257132723>

## **Ehrenamt / Freiwilliges Engagement**

### **Ehrenämter in Rodenbach**

#### **Engagementlotse**

Engagementlotsen verstehen sich als Initiatoren, Unterstützer oder Vernetzer, die andere Menschen für ein Engagement gewinnen, in ihrer ehrenamtlichen Tätigkeit begleiten und fördern oder neue Initiativen und Projekte anregen wollen.

Kontakt:

Tel. 06184-51287

Sprechzeiten: Dienstag, 10:00-11:00 Uhr oder nach Vereinbarung

Begegnungsstätte Schützenhof Oberrodenbach

Hanauer Straße 8

63517 Rodenbach

[www.rodenbach.de](http://www.rodenbach.de)

### **Freiwilligen-Agentur Hanau**

Haus am Steinheimer Tor

Steinheimer Straße 1

63450 Hanau

Öffnungszeiten: Dienstag-Donnerstag 9:00-12:00 Uhr, Mittwoch 14:00-17:00 Uhr

Tel. 06181-6682053

Fax. 06181-66820-59

E-Mail: [freiwilligenagentur@hanau.de](mailto:freiwilligenagentur@hanau.de)

[www.freiwilligenagentur-hanau.de](http://www.freiwilligenagentur-hanau.de)

### **Freiwilligenagentur der Stadt Maintal**

Maintal Aktiv

Neckarstraße 9

63477 Maintal-Dörnigheim



Sprechzeiten: Montag-Freitag 9:00 Uhr-12:00 Uhr und nach Vereinbarung  
Tel. 06181-400471  
Tel. 06181-400449  
Fax. 06181-4005031  
E-Mail: [freiwilligenagentur@maintal.de](mailto:freiwilligenagentur@maintal.de)  
[www.seniorenaktiv-maintal.de](http://www.seniorenaktiv-maintal.de)

#### **Zeitbrücken für Familien**

Das Koordinationsbüro Zeitbrücken vermittelt ehrenamtliche Helferinnen und Helfer mit Eltern, die zeitlich begrenzt Kinderbetreuung suchen.

Kontakt:  
Koordinationsbüro „Zeitbrücken“ / „Zeitinseln“  
Magistrat der Stadt Hanau, Frauenbüro  
Rathaus, Zimmer 2.18  
Am Markt 14-18  
63450 Hanau  
Tel. 06181-295-621  
Fax. 06181-295-1927  
E-Mail: [frauenbuero@hanau.de](mailto:frauenbuero@hanau.de)  
[www.hanau.de/service/dl/015811/](http://www.hanau.de/service/dl/015811/)

## **Gesundheit**

#### **Gesundes Hanau e.V. & Treffpunkt Gesundheit**

Am Freiheitsplatz 10  
63450 Hanau  
Tel. / Fax. 06181-5071147  
E-Mail: [info@gesundes-hanau.de](mailto:info@gesundes-hanau.de)  
[www.gesundes-hanau.de](http://www.gesundes-hanau.de)  
E-Mail: [info@treffpunkt-gesundheit-hanau.de](mailto:info@treffpunkt-gesundheit-hanau.de)  
[www.treffpunkt-gesundheit.com](http://www.treffpunkt-gesundheit.com)

#### **Hanauer Ärzteverein**

Kesselstädter Straße 8  
63454 Hanau  
Tel. 06181-79550  
Fax. 06181-75069

## **Gesundheitssport**

#### **G.U.T. - Zertifizierte Gesundheitskurse der TG Hanau**

Jahnhalle, Studio 2  
Jahnstraße 3 ,  
63450 Hanau

Mit dem Qualitätssiegel „Sport pro Gesundheit“ 3. Quartal 2013  
unter der Leitung von zertifizierten Lehrern, Trainern oder Übungsleitern  
ab September 2013 bei der TGH im Studio II

**Präventive Wirbelsäulengymnastik**

Neben Übungen zur Mobilisation, Kräftigung und Entspannung wird besonderer Wert auf Körperwahrnehmung und Koordination gelegt.

Dienstag 10.09.- 26.11.2013 (10x) 16.45 – 17.45 Uhr  
Kursgebühr 30.-/50.- €

**Präventive Wirbelsäulengymnastik/Spiralstabilisation**

Haltungsschulung durch Aktivierung der spiralförmigen Muskelketten, die die Wirbelsäule zur Mitte ausgleichen und nach oben strecken nach Dr. Smisek, kombiniert mit Elementen aus Yoga und Pilates.

Donnerstag 19.09 – 12.12.2013 (10x) 09.00 – 10.00 Uhr  
Kursgebühr 30.-/50.- €

**Ganzheitliche Gesundheitsförderung**

Moderates Training zur Stärkung des Herz-Kreislauf- und Muskel-Skelett-Systems durch ca. 1/2 Std. Walking/Nordic Walking an der Kinzig und danach 1 Std. zielgerichtetes Körpertraining rund um die Wirbelsäule in der Halle zur Mobilisation, Kräftigung und Entspannung von Körper und Geist.

Donnerstag 19.09 – 12.12.2013 (10x) 10.15 – 11.45 Uhr  
Kursgebühr 45.-/65.- €

**YOGA – Gesundheitstraining**

Mit sensibilisierenden Haltungs- und Bewegungsübungen sowie Atemtechniken (Asanas, Pranayama) die Sprache des Körpers verstehen lernen und hiermit Regulations- und Regenerationsprozesse einleiten

Donnerstag 19.09 – 12.12.2013 (10x) 18.15 – 19.45 Uhr  
Kursgebühr 45.-/65.- €

***Die meisten gesetzlichen Krankenkassen übernehmen bei regelmäßigem Kursbesuch teilweise oder vollständig die Kursgebühren.***

Info und Anmeldung:

Geschäftsstelle der TG Hanau, Jahnstr. 3, Tel. 06181-13122

## Gewaltprävention

### **Gewalt – Sehen – Helfen (Kommunale Prävention der Stadt Hanau)**

Bürgerseminare zur Sensibilisierung von Bürgerinnen und Bürger und die Information zu richtigem Helferverhalten in bedrohlichen Situationen.

Auskunft und Anmeldung bei der *Stabsstelle Prävention*

Kontakt:

Stabsstelle Prävention, Sprechzeiten nach Vereinbarung

Die Aufgabe der Stabsstelle Prävention ist die kommunale Präventionsarbeit durch soziale Fachkompetenzen zu ergänzen und strategische Handlungsempfehlungen auszusprechen. Sie nimmt damit eine Querschnittsaufgabe in der Verwaltung wahr und hat eine beratende Funktion gegenüber den politisch Verantwortlichen und der Öffentlichkeit.

Am Markt 14-18

63450 Hanau

Tel. 06181-295-1951

Fax. 06181-295-209

E-Mail: [Praevention@hanau.de](mailto:Praevention@hanau.de)

Weitere Informationsstellen:

Geschäftsstelle des Präventionsrates, Tel. 06181-295-1668

Polizeiliche Beratungsstelle Hanau, Tel. 06181-100-233

<http://www.hanau.de/service/dl/017053/index.html>

## Gewaltprävention bei Jugendlichen

### **Box Gym Kesselstadt – Präventionsarbeit gegen Sucht und Straßengewalt**

Das Box Gym Kesselstadt e.V. ist ein Boxverein des Evangelischen Jugendzentrums k.town in der Hanauer Weststadt. Mit Unterstützung des Boxring Hanau e. V. und der Bereitschaft der Ehrenamtlichen sich einer Trainerausbildung zu unterziehen, konnte im November 2003 das Boxprojekt im Jugendzentrum eröffnet werden. Es hat zum Ziel, so genannten schwierige Jugendlichen eine sinnvolle Freizeitbeschäftigung zu bieten, sie in ihrer Persönlichkeitsentwicklung zu unterstützen und somit Präventionsarbeit gegen Sucht und Straßengewalt zu leisten.

Training

Das Training findet in den Räumlichkeiten des Jugendzentrums, zum Teil während des offenen Jugendtreffs statt.

Termine:

montags

Training Mädchen, 17:00- 18:30 h

Training Jungen, 18:30- 20:00 h

mittwochs

Training Mädchen, 17:00 - 18:30 h

Training Jungen, 18:30 - 20:00 h

Donnerstag

Training für Anfänger, 17:30 - 19:00 h

Training für Fortgeschrittene, Mädchen & Jungen 19:00 - 20:30 h

Kontakt:  
Box Gym Kesselstadt e.V.

Helmholtzstraße 53c  
63454 Hanau  
Tel. 06181-259268, Fax. 06181-20667, E-Mail: [info@box-gym-kesselstadt.de](mailto:info@box-gym-kesselstadt.de)  
[www.box-gym-kesselstadt.de](http://www.box-gym-kesselstadt.de)

## **Kommunikation**

### **Training sozialer Kompetenzen**

Klinik für Psychiatrie und Psychotherapie  
Julius-Leber-Str. 2a  
63450 Hanau  
Dienstag, 15:30-17:00 Uhr

Kontakt:  
Tel. 06181-2968070  
[www.klinikum-hanau.de](http://www.klinikum-hanau.de)

## **MPU-Schulung**

### **BAK. e.V. - Bildungswerk alkoholfrei lebender Kraftfahrer e.V. - MPU-Schulung**

Begegnungszentrum Hanau-Main-Kinzig  
Breslauer Straße 27  
63452 Hanau  
Freitag, 18:00 Uhr

#### Kontakt:

*Begegnungszentrum Hanau-Main-Kinzig*  
*Tel. (06181) 255500*  
*Fax. (06181) 255260*  
*E-Mail: [team@bzhanau-main-kinzig.de](mailto:team@bzhanau-main-kinzig.de)*  
*[www.bzhanau-main-kinzig.de](http://www.bzhanau-main-kinzig.de)*

## **SELBSTHILFEKONTAKTSTELLEN IM UMLAND**

### **Selbsthilfekontaktstelle Gelnhausen**

Bahnhofstraße 12  
63571 Gelnhausen  
Sprechzeiten: montags 8:00 bis 17:00 Uhr, Dienstag bis Freitag von 8:00 bis 13:00 Uhr  
Tel. 06051-4162 oder 06051-4163  
Fax. 06051-4164  
E-Mail: [sekos-gelnhausen@t-online.de](mailto:sekos-gelnhausen@t-online.de) [www.sekos-gelnhausen.de](http://www.sekos-gelnhausen.de)

### **Selbsthilfekontaktstelle Wetteraukreis**

Kreisausschuss Wetteraukreis, Selbsthilfekontaktstelle, Europaplatz, Gebäude B, 61169 Friedberg

Kontakt: Tel. 06031-832345 (telefonische Sprechzeiten: Montag-Freitag 8:00-12:00 Uhr)

[www.wetteraukreis.de/internet/service/gesundheits/index\\_02758.html](http://www.wetteraukreis.de/internet/service/gesundheits/index_02758.html)

#### **BÜRGERaktive Bad Vilbel**

Marktplatz 2

61118 Bad Vilbel

Kontakt:

Tel. 06101-1384

Fax. 06101-983846

E-Mail: [info@buengeraktive.de](mailto:info@buengeraktive.de)

[www.buengeraktive.de](http://www.buengeraktive.de)

#### **Selbsthilfe-Kontaktstelle Frankfurt**

Sonnemannstraße 3

60314 Frankfurt / Main

Kontakt:

Tel. Beratung zu Selbsthilfegruppen: montags, dienstags 10:00-14:00 Uhr, donnerstags 15:00-19:00 Uhr

Tel. 069-559444

Fax. 069-559380

E-Mail: [service@selbsthilfe-frankfurt.net](mailto:service@selbsthilfe-frankfurt.net)

[www.selbsthilfe-frankfurt.net](http://www.selbsthilfe-frankfurt.net)

#### **Selbsthilfebüro Offenbach**

Paritätische Projekte gGmbH

Frankfurter Straße 48

63065 Offenbach

Kontakt:

Sprechzeiten: donnerstags, freitags 8:30-15:00 Uhr

Öffnungszeiten: Montag-Freitag 8:30-12:00 Uhr

Tel. 069-824162

Fax. 069-82369479

E-Mail: [selbsthilfe.offenbach@paritaet-projekte.org](mailto:selbsthilfe.offenbach@paritaet-projekte.org)

[www.paritaet-projekte.org](http://www.paritaet-projekte.org)

## **SELBSTHILFEGRUPPEN IM NAHEN UMLAND (zu Themen, für die es keine Gruppen im Altkreis Hanau gibt)**

### **Autismus**

**Gesprächsgruppe Wildwuchs – Eltern autistischer und entwicklungsverzögerter Kinder  
Mütterzentrum Darmstadt e.V.**

Emilstr. 26  
64293 Darmstadt  
Jeden 1.Montag im Monat, ab 20:00 Uhr

Kontakt:

*Begegnungszentrum Hanau-Main-Kinzig  
Tel. (06181) 255500  
Fax. (06181) 255260  
E-Mail: [team@bzhanau-main-kinzig.de](mailto:team@bzhanau-main-kinzig.de)  
[www.bzhanau-main-kinzig.de](http://www.bzhanau-main-kinzig.de)*

### **Bipolare Störungen**

**Selbsthilfegruppe Polarsterne**

Selbsthilfekontaktstelle  
Sonnemannstraße 3  
60314 Frankfurt / Main  
Dienstags 14-tägig 20:00-22:00 Uhr (genauen Ort bitte erfragen)

Kontakt:

Selbsthilfekontaktstelle Frankfurt  
Sonnemannstraße 3  
60314 Frankfurt / Main  
Tel. 069-559444  
Fax. 069-559380  
E-Mail: [service@selbsthilfe-frankfurt.net](mailto:service@selbsthilfe-frankfurt.net)  
[www.dgbs.de](http://www.dgbs.de)

**Selbsthilfegruppe – Die zwei Gesichter der Seele**

Konferenzraum der MKK-Kliniken Psychiatrie  
Ludovica-von-Stumm-Str.7  
36381 Schlüchtern  
1.und 3.Mittwoch im Monat, 18:00 Uhr

Kontakt:

Tel. 06053-3360  
[www.dgbs.de](http://www.dgbs.de)

## **Diabetes bei Kindern**

**Deutscher Diabetiker Bund – Eltern diabetischer Kinder (Kinder mit Diabetes Typ 1) – Raum Freigericht/Gelnhausen**

Freitag, 20:00 Uhr, 1x monatlich nach telefonischer Absprache

**Kontakt:**

*Begegnungszentrum Hanau-Main-Kinzig  
Tel. (06181) 255500  
Fax. (06181) 255260  
E-Mail: [team@bzhanau-main-kinzig.de](mailto:team@bzhanau-main-kinzig.de)  
[www.bzhanau-main-kinzig.de](http://www.bzhanau-main-kinzig.de)*

## **Fatigatio (Chronisches Erschöpfungssyndrom)**

**Fatigatio e.V. – Selbsthilfegruppe zum Chronischen Erschöpfungssyndrom, Regionalgruppe Frankfurt**

Selbsthilfekontaktstelle Frankfurt  
Sonnemannstraße 3  
60314 Frankfurt / Main  
montags 18:00-20:00 Uhr

**Kontakt:**

*Begegnungszentrum Hanau-Main-Kinzig  
Tel. (06181) 255500  
Fax. (06181) 255260  
E-Mail: [team@bzhanau-main-kinzig.de](mailto:team@bzhanau-main-kinzig.de)  
[www.bzhanau-main-kinzig.de](http://www.bzhanau-main-kinzig.de)*

## **Herzerkrankungen bei Kinder und Jugendlichen (Angehörige)**

**Kinderherzen heilen e.V. - Eltern herzkranker Kinder, Gießen - Elterntreffen**

Elternraum, Station Czerny, Kinderherzzentrum Gießen  
Feulgenstr. 12  
35390 Gießen  
Termine: siehe <http://www.kinderherzen-heilen.de/>

**Kontakt:**

*Begegnungszentrum Hanau-Main-Kinzig  
Tel. (06181) 255500  
Fax. (06181) 255260  
E-Mail: [team@bzhanau-main-kinzig.de](mailto:team@bzhanau-main-kinzig.de)  
[www.bzhanau-main-kinzig.de](http://www.bzhanau-main-kinzig.de)*

#### **Kohki - Verein für Familien herzkranker Kinder und Jugendlicher Rhein-Main-Pfalz**

Kohki-Stammtisch

Der Stammtisch ist eine regelmäßige Veranstaltung und findet jeden 2. Freitag im Monat statt.

Termine und Veranstaltungsort: siehe <http://www.kohki.de/index.php/menuevents>

Kontakt:

Kohki - Geschäftsstelle

Westring 241

55120 Mainz

Tel. 06131-4879421

Mobil: 0163-7821206

[www.kohki.de](http://www.kohki.de)

## **Inkontinenz**

#### **Inkontinenz Selbsthilfe Frankfurt (ISH)**

Gemeindezentrum der Evangelischen Kreuzgemeinde

Weinstraße 37

60435 Frankfurt(-Preungesheim)

Haltestelle Sigmund-Freund-Straße – Linie U5

3.Mittwoch im Monat, 18:00 Uhr

Kontakt:

Tel. 0178-4034814

E-Mail: [ish-ffm@arcor.de](mailto:ish-ffm@arcor.de)

## **Krebs**

#### **Selbsthilfe Lungenkrebs**

Uni-Klinik Frankfurt

Universitäres Centrum für Tumorerkrankungen (UCT)

Schwerpunkt Thoraxonkologie, Abteilung für Pneumologie

Haus 15B, 4.Stock, Raum 433

Theodor-Stern-Kai 7

60596 Frankfurt/M.

Die Selbsthilfegruppe Lungenkrebs Frankfurt befindet sich momentan im Wiederaufbau.

Neue Termine werden bekannt gegeben, sobald sie feststehen.

Kontakt:

*Begegnungszentrum Hanau-Main-Kinzig*

*Tel. (06181) 255500*

*Fax. (06181) 255260*

*E-Mail: [team@bzhanau-main-kinzig.de](mailto:team@bzhanau-main-kinzig.de)*

*[www.bzhanau-main-kinzig.de](http://www.bzhanau-main-kinzig.de)*



## Krebs bei Männern

### **Männer aktiv gegen Krebs e.V.– Prostatakrebs, Blasenkrebs, Hodenkrebs - Eine Hilfe für Betroffene und Angehörige**

Pro Monat findet ein Informationsabend, jeweils am ersten Dienstag im Monat statt. An diesem Abend können Sie sich dann mit anderen Betroffenen austauschen.

Treffpunkt für die Vereinstreffen ist der Seminarraum der Klinik für Urologie, Universitätsklinikum Frankfurt, Theodor-Stern-Kai 7, 60596 Frankfurt. Beginn ist um 19:30 Uhr.

#### Kontakt:

*Begegnungszentrum Hanau-Main-Kinzig*  
*Tel. (06181) 255500*  
*Fax. (06181) 255260*  
*E-Mail: team@bzhanau-main-kinzig.de*  
*www.bzhanau-main-kinzig.de*

### **SHG Prostatakrebs Rhein-Main Offenbach**

Klinikum Offenbach  
Starkenburgring 66  
Neues Gebäude – Raum „Helmut Nier“  
63069 Offenbach  
1.Mittwoch im Monat, 18:00 Uhr

#### Kontakt:

*Begegnungszentrum Hanau-Main-Kinzig*  
*Tel. (06181) 255500*  
*Fax. (06181) 255260*  
*E-Mail: team@bzhanau-main-kinzig.de*  
*www.bzhanau-main-kinzig.de*

### **Selbsthilfegruppe Prostatakrebs**

Selbsthilfekontaktstelle Frankfurt  
Sonnemannstraße 3  
60314 Frankfurt / Main

1.Mittwoch im Monat, 18:00-20:00 uhr

#### Kontakt:

*Begegnungszentrum Hanau-Main-Kinzig*  
*Tel. (06181) 255500*  
*Fax. (06181) 255260*  
*E-Mail: team@bzhanau-main-kinzig.de*  
*www.bzhanau-main-kinzig.de*

### **Selbsthilfegruppe-Blasenkrebs-Hessen Gruppe Frankfurt**

Uniklinik Frankfurt  
Urologie, Haus 23/C (EG)  
Theodor-Stern-Kai 7  
60596 Frankfurt/M.  
Jeden 3. Montag im Monat, 18:00 Uhr

Kontakt:

Selbsthilfekontaktstelle Frankfurt  
Telefon: 069 55 94 44  
E-Mail: [service@selbsthilfe-frankfurt.net](mailto:service@selbsthilfe-frankfurt.net)  
[www.selbsthilfe-frankfurt.net](http://www.selbsthilfe-frankfurt.net)

## **Migräne und Kopfschmerzen**

### **Migräne Selbsthilfegruppe Frankfurt**

Gesundheitspraxis für Entspannung & Vitalität Kirsten Roessel  
Eschweger Straße 12  
60389 Frankfurt (Seckbach)  
Letzter Donnerstag im Monat 19:00-20:30 Uhr

Kontakt:

*Begegnungszentrum Hanau-Main-Kinzig*  
*Tel. (06181) 255500*  
*Fax. (06181) 255260*  
*E-Mail: [team@bzhanau-main-kinzig.de](mailto:team@bzhanau-main-kinzig.de)*  
*[www.bzhanau-main-kinzig.de](http://www.bzhanau-main-kinzig.de)*

## **Mobbing**

### **Gesprächskreis für Mobbingbetroffene**

Gewerkschaftshaus (Eingang ver.di)  
Wilhelm-Leuschner-Str. 69-77  
60329 Frankfurt  
1. und 3. Donnerstag im Monat, 19:30-21:00 Uhr  
Kosten: 5 Euro/Abend

Mobbingkontaktstelle Frankfurt am Main –  
nur telefonische Beratung unter:  
0175-7443053  
0175-7447425  
dienstags und donnerstags von 17-19 Uhr (außer an Feiertagen)  
E-Mail: [gv@ev-dekanat-ffm.de](mailto:gv@ev-dekanat-ffm.de)  
Web: [www.mobbing-frankfurt.de](http://www.mobbing-frankfurt.de)

## Mukoviszidose

### **CF-Selbsthilfe Frankfurt e.V. – Hilfe bei Mukoviszidose**

Treffen zum Erfahrungsaustausch  
Gaststätte des SC 1880 Frankfurt  
Feldgerichtstr. 28  
60320 Frankfurt  
unregelmäßige Termine, 19:00 Uhr (Infos auf: [www.cf-selbsthilfe.de/termine](http://www.cf-selbsthilfe.de/termine))

Kontakt:  
CF-Selbsthilfe Frankfurt e.V.  
Bachstr. 36  
61350 Bad Homburg  
[www.cf-selbsthilfe.de](http://www.cf-selbsthilfe.de)

## Parental Alienation Syndrom (Eltern-Kind-Entfremdungssyndrom)

### **Selbsthilfegruppe PAS Rhein/Main**

PAS steht für Parental Alienation Syndrom (Eltern-Kind-Entfremdungssyndrom). In der Psychologie wird damit die andauernde, irrationale Ablehnung eines Elternteils durch ein Kind beschrieben, dass nicht mehr mit diesem Elternteil zusammen lebt. Die Ablehnung ist durch den Einfluß des entfremdenden Elternteil bestimmt. Die PAS Rhein/Main ist eine unabhängige und eigenständige Selbsthilfegruppe von Müttern, Vätern und Großeltern aus dem Rhein-Main-Gebiet, denen der Umgang zu ihren Kindern seit der Trennung oder Scheidung vom anderen Elternteil erschwert oder ganz verhindert wird. Die Gruppenteilnehmer helfen sich gegenseitig mit Austausch und Informationen zu PAS, Umgangsrecht, Sorgerecht und vielem mehr.

Selbsthilfekontaktstelle Frankfurt  
Sonnemannstraße 3  
60314 Frankfurt / Main  
1. Montag im Monat, 18:30 Uhr

Kontakt:

Selbsthilfekontaktstelle Frankfurt  
Telefon: 069 55 94 44  
E-Mail: [service@selbsthilfe-frankfurt.net](mailto:service@selbsthilfe-frankfurt.net)  
[www.selbsthilfe-frankfurt.net](http://www.selbsthilfe-frankfurt.net)

## Polyneuropathie

### **Selbsthilfegruppe Polyneuropathie**

Nachbarschaftszentrum Ostend  
Uhlandstr. 50 HH  
60314 Frankfurt / Main  
Letzter Mittwoch im Monat, 15:00-17:00 Uhr

Kontakt:

Begegnungszentrum Hanau-Main-Kinzig  
Tel. (06181) 255500  
Fax. (06181) 255260  
E-Mail: team@bzhanau-main-kinzig.de  
www.bzhanau-main-kinzig.de

## **Psychische Erkrankungen – Angehörigengruppen**

### **Familien Selbsthilfe Psychiatrie - Angehörigengruppe**

Sie haben psychisch kranke Kinder, Eltern, Geschwister, Partner, Freunde, Kollegen oder Nachbarn? Sie sind nicht allein mit Ihren Problemen. Die Belastung, die eine psychische Erkrankung für die Angehörigen mit sich bringt, sind ohne Hilfe und Beistand kaum zu bewältigen. In der Angehörigengruppe finden Sie Menschen, die Ihnen Verständnis entgegenbringen, Ihnen den Rücken stärken und Mut machen. Sie können Erfahrungen austauschen und erhalten Informationen über psychiatrische Einrichtungen im Raum Frankfurt.

#### **Für Notfälle:**

Psychosozialer Krisendienst: 069 - 6 111 3 75

Sprechzeiten: Montag - Freitag: 17:00 - 01:00 Uhr, Wochenende & Feiertage: 09:00 - 01:00 Uhr

#### **Arbeitsgemeinschaft Angehörige psychisch kranker Menschen e.V.**

Treffen der Arbeitsgemeinschaft:

Letzter Freitag im Monat 18:00-20:00 Uhr

Nachbarschaftszentrum Ostend,  
Uhlandstraße 50  
60314 Frankfurt

Nachbarschaftszentrum Ostend  
Uhlandstraße 50, Hinterhaus  
60314 Frankfurt am Mai

Sprechzeiten: Freitag 17:00-19:00 Uhr (letzter Freitag im Monat 17:00-18:00 Uhr)

Telefon: 069 439645

E-Mail: angehoerige@googlemail.com

www.angehoerige-frankfurt.de

### **Ortsverband Darmstadt der Angehörigen psychisch Kranker e.V.**

Haus des Caritasverbandes

Sturzstraße 9

64258 Darmstadt

14-tägig, montags 17:30-19:00 Uhr (genaue Termine auf <http://neu.angehoerige-darmstadt.de>)

#### **Kontakt:**

Begegnungszentrum Hanau-Main-Kinzig

Tel. (06181) 255500

Fax. (06181) 255260

E-Mail: [team@bzhanau-main-kinzig.de](mailto:team@bzhanau-main-kinzig.de)  
[www.bzhanau-main-kinzig.de](http://www.bzhanau-main-kinzig.de)

Kaffeetreff im Caritaszentrum Reinheim  
Darmstädter Str. 55  
64354 Reinheim  
montags, 14.00-17.00 Uhr Das Caritaszentrum Reinheim befindet sich in der Darmstädter Str.55 (Am Ortseingang von Reinheim, aus Richtung Spachbrücken kommend).

**Panda e.V. – Selbsthilfegruppe für Betroffene und nahe Angehörige e.V.**

Gruppentreffen 1x in Friedrichsdorf/Köppern, 3x in Bad Homburg  
Bei Interesse kontaktieren Sie Panda e.V. bitte vorher um telefonisch oder per Mail einen kurzen Überblick über die Gruppentreffen zu erhalten.

Kontakt:

*Begegnungszentrum Hanau-Main-Kinzig*  
Tel. (06181) 255500  
Fax. (06181) 255260  
E-Mail: [team@bzhanau-main-kinzig.de](mailto:team@bzhanau-main-kinzig.de)  
[www.bzhanau-main-kinzig.de](http://www.bzhanau-main-kinzig.de)

## **Psychische Probleme während Schwangerschaft**

**Selbsthilfegruppe „Schatten und Licht“ - Krise rund um die Geburt  
Initiative peripartale psychische Erkrankungen**

Haus der Begegnung  
Marktplatz 2  
61118 Bad Vilbel  
montags, 11:30-13:00 Uhr

Kontakt:

*Begegnungszentrum Hanau-Main-Kinzig*  
Tel. (06181) 255500  
Fax. (06181) 255260  
E-Mail: [team@bzhanau-main-kinzig.de](mailto:team@bzhanau-main-kinzig.de)  
[www.bzhanau-main-kinzig.de](http://www.bzhanau-main-kinzig.de)

## **Schilddrüsenerkrankungen**

**Selbsthilfegruppe „Turtle-Helpers“ für Menschen mit Schilddrüsenproblemen**

St. Marienkrankenhaus (Hörsaal - Untergeschoss)  
Gartenstraße 6-8  
60318 Frankfurt a. Main.

jeden 2. Mittwoch im Monat, 18:30 Uhr

Kontakt:

*Begegnungszentrum Hanau-Main-Kinzig*  
Tel. (06181) 255500  
Fax. (06181) 255260  
E-Mail: [team@bzhanau-main-kinzig.de](mailto:team@bzhanau-main-kinzig.de)  
[www.bzhanau-main-kinzig.de](http://www.bzhanau-main-kinzig.de)

## **Sexsucht**

### **Anonyme Sexholiker Deutschland – Selbsthilfegruppe Frankfurt**

Kontakt: [as-ffm@gmx.net](mailto:as-ffm@gmx.net)  
Tel. 01522 8433540  
[www.anonyme-sexsuechtige.de](http://www.anonyme-sexsuechtige.de)

## **Sklerodermie**

### **Sklerodermie Selbsthilfe e.V. – Regionalgruppe Wetterau/Dillkreis**

Café der Kerkhoff-Klinik (gegenüber vom Schwimmbad)  
Benekestraße 2  
61231 Bad Nauheim

Kontakt:

*Begegnungszentrum Hanau-Main-Kinzig*  
Tel. (06181) 255500  
Fax. (06181) 255260  
E-Mail: [team@bzhanau-main-kinzig.de](mailto:team@bzhanau-main-kinzig.de)  
[www.bzhanau-main-kinzig.de](http://www.bzhanau-main-kinzig.de)

## **Stottern**

### **Stotterer-Selbsthilfegruppe in Frankfurt**

in den Räumen der Geschäftsstelle AIDS-Hilfe Frankfurt e.V.  
Friedberger Anlage 24  
60316 Frankfurt  
2. OG  
Tagungsraum AHF  
an jedem ersten, dritten und (sofern existent) fünften Mittwoch im Monat.  
19:00 bis 21:00 Uhr

Kontakt:

*Begegnungszentrum Hanau-Main-Kinzig  
Tel. (06181) 255500  
Fax. (06181) 255260  
E-Mail: team@bzhanau-main-kinzig.de  
www.bzhanau-main-kinzig.de*

**Stotterer-Selbsthilfegruppe in Offenbach**

Termine bitte erfragen.

Kontakt:

*Begegnungszentrum Hanau-Main-Kinzig  
Tel. (06181) 255500  
Fax. (06181) 255260  
E-Mail: team@bzhanau-main-kinzig.de  
www.bzhanau-main-kinzig.de*

## **Tinnitus und Schwerhörigkeit**

**Tinnitus Selbsthilfegruppe Gelnhausen**

Selbsthilfekontaktstelle Gelnhausen  
Bahnhofstraße 12, 1.Stock, Raum 3  
63751 Gelnhausen  
jeden 2.Dienstag im Monat, 19:30 Uhr (außer Januar und Juli)

Tel. 06051-4162 oder 06051-4163  
Fax. 06051-4164  
E-Mail: sekos-gelnhausen@t-online.de www.sekos-gelnhausen.de

## **Ungewollte Kinderlosigkeit**

**Selbsthilfegruppe für ungewollte Kinderlose im Rhein-Main-Gebiet**

Selbsthilfebüro Darmstadt  
Poststraße 9  
64293 Darmstadt  
3.Mittwoch im Monat

Kontakt:

Selbsthilfebüro Darmstadt, Tel. 06151-895005

## **Unabhängige Beschwerdestelle Main-Kinzig-Kreis für Psychiatriebetroffene, ihre Angehörige, aufmerksame Bürgerinnen und Mitarbeiterinnen in der Psychiatrie**

### **Unabhängige Beschwerdestelle in der Psychiatrie im Main-Kinzig-Kreis**

Bahnhofstrasse12 ( in den Räumen der SEKOS Gelnhausen )

63571 Gelnhausen

Telefon: 06051 9675140 Anrufbeantworter

E-Mail: **beschwerde-psychiatrie@online.de**

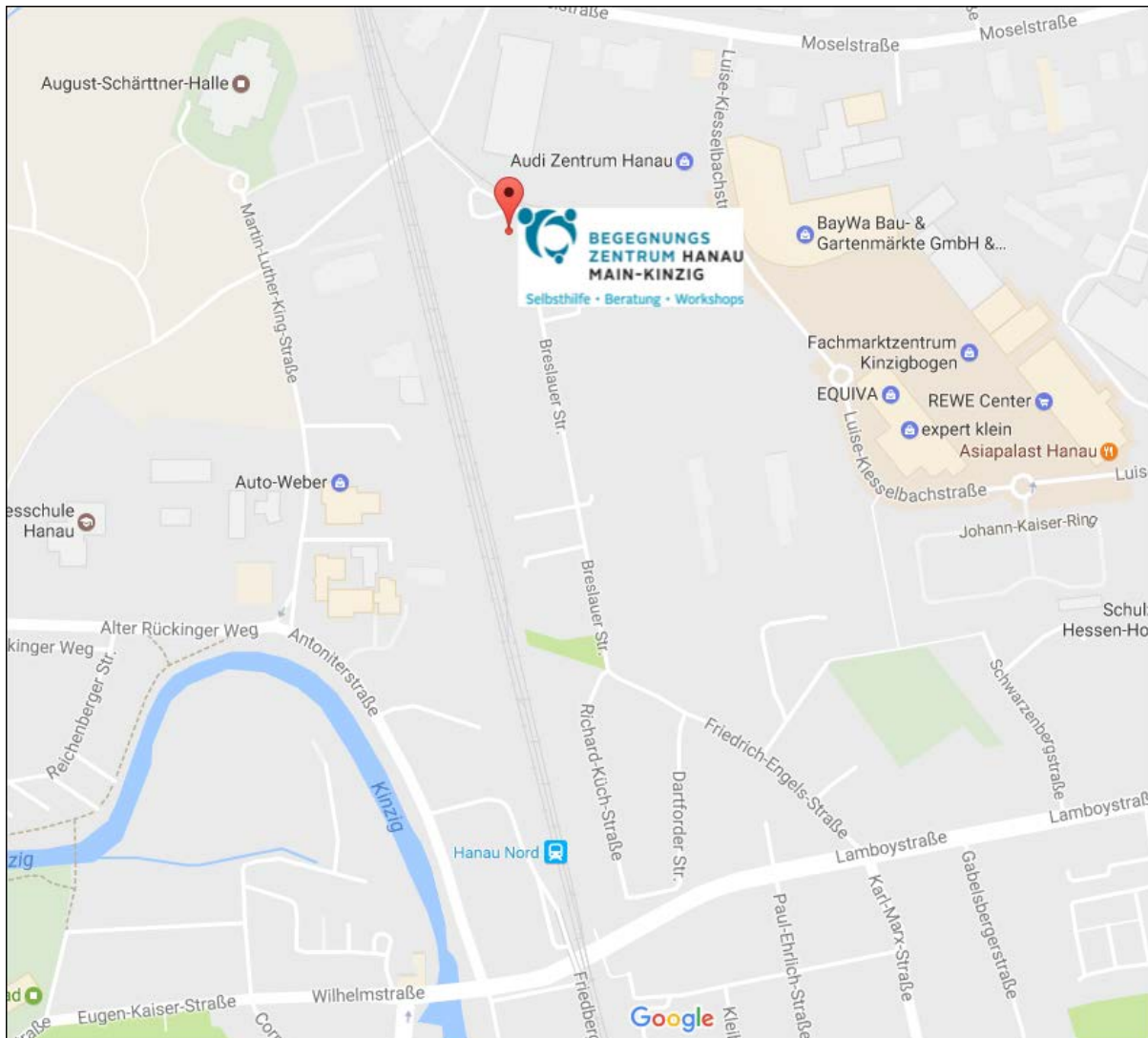
Für Menschen, die Schwierigkeit haben mit

- psychiatrischen Kliniken
- psychiatrischen und psychotherapeutischen Praxen
- sozialpsychiatrische Dienste und Einrichtungen
- Einrichtungen der Rehabilitation
- gesetzlicher Betreuung

Die Beschwerdestelle nimmt ihre Beschwerden entgegen, gehen ihnen nach und wirken auf eine Klärung hin.  
Die Bearbeitung der Anliegen wird neutral und unabhängig, streng vertraulich, kostenfrei und möglichst durchgeführt. Es werden keine anonymen Beschwerden bearbeitet.



## DER WEG ZU UNS



**Begegnungszentrum Hanau-Main-Kinzig**  
**Breslauer Straße 27**  
**63452 Hanau**  
**Tel. (06181) 255500**  
**Fax. (06181) 255260**  
**E-Mail: [team@bzhanau-main-kinzig.de](mailto:team@bzhanau-main-kinzig.de)**  
**Website: [www.bzhanau-main-kinzig.de](http://www.bzhanau-main-kinzig.de)**

## Impressum

Herausgeber: Begegnungszentrum Hanau-Main-Kinzig e.V.

1. Vorsitzender: Hubert Reuter

Geschäftsführer: Christian Hintz

## Förderer des Begegnungszentrums Hanau-Main-Kinzig e.V.

