



BEGEGNUNGS ZENTRUM HANAU MAIN-KINZIG

Selbsthilfe • Beratung • Workshops

WEGWEISER

**ZU SELBSTHILFEGRUPPEN
IM RAUM HANAU**

**Stand:
13. November 2018**

VORWORT	7
EINFÜHRUNG UND HINWEISE	8
DIE SELBSTHILFEKONTAKTSTELLE STELLT SICH VOR	9
IN EIGENER SACHE	11
CHRONISCHE ERKRANKUNGEN	12
Adipositas	12
Aids	13
Aphasie	13
Arthrose	14
Aufmerksamkeitsdefizitsyndrom / Kinder, Jugendliche und Erwachsene.....	15
Behinderungen.....	15
Behinderungen bei Kindern	16
Chronische Schmerzen	16
Darmerkrankungen / Stoma.....	16
Diabetes	17
Dialyse / Nierenerkrankungen.....	19
Demenz.....	19
Down-Syndrom	23
Fibromyalgie	23
Frühgeborene Kinder	24
Geistige Behinderungen.....	25
Herzkrankungen.....	25
Hörbehinderung.....	27
Inkontinenz.....	27
Kleinwuchs.....	28

Körperbehinderungen	28
Krankheiten des Nervensystems	29
Krebs.....	29
Psychosoziale Krebsberatung	29
Brustkrebs.....	31
Blasenkrebs	33
Legasthenie / Dyskalkulie	33
Lungenkrankheiten	34
Morbus Bechterew	34
Morbus Crohn / Colitis ulcerosa	34
Muskelerkrankungen.....	36
Osteoporose	37
Parkinson.....	37
Polio	38
Polyzystisches Ovarialsyndrom.....	38
Primärprävention.....	38
Rheuma	39
Schlaganfall	40
Sehbehinderung	40
SUCHT	41
Sucht bei Jugendlichen	43
Alkohol	44
Drogen.....	49
Essstörungen/-sucht	50
Spielsucht.....	51
Computer Online Sucht	52
PSYCHISCHE PROBLEME.....	52
Angst, Depression.....	52

Borderline	54
Emotionale Gesundheit	55
Psychische Erkrankungen	56
Psychische Erkrankungen – Angehörige	57
Psychische Erkrankungen – Kinder und Jugendliche.....	57
BESONDERE LEBENSLAGEN.....	58
Alleinerziehende	58
Arbeitslosigkeit.....	58
Ehemalige Patienten aus 12-Schritte-Kliniken	59
Eltern medizingeschädigter Kinder	59
Familien.....	59
Frauen.....	60
Homosexualität	61
Nachbarschaftshilfe.....	63
Scheidung / Trennung.....	65
Scheidungskinder	65
Sterbebegleitung	66
Trauer	67
BERATUNGS-/HILFESTELLEN.....	68
Behinderte	68
Eltern.....	69
Familie	70
Kinder / Jugendliche.....	72
Kriminalitäts-/Verbrechensopfer	73
Senioren.....	74
Sozialberatung/-hilfe.....	75

SONSTIGE NÜTZLICHE ADRESSEN.....	79
Besondere Lebenslagen.....	79
Ehrenamt / Freiwilliges Engagement	80
Gesundheit.....	81
Gesundheitssport.....	81
Gewaltprävention	83
Gewaltprävention bei Jugendlichen.....	83
Kommunikation.....	84
MPU-Schulung	84
SELBSTHILFEKONTAKTSTELLEN IM UMLAND	84
SELBSTHILFEGRUPPEN IM NAHEN UMLAND (ZU THEMEN, FÜR DIE ES KEINE GRUPPEN IM ALTKREIS HANAU GIBT).....	86
Autismus.....	86
Bipolare Störungen.....	86
Diabetes bei Kindern	87
Fatigatio (Chronisches Erschöpfungssyndrom)	87
Herzerkrankungen bei Kinder und Jugendlichen.....	87
(Angehörige).....	87
Inkontinenz.....	88
Krebs.....	88
Krebs bei Männern.....	89
Migräne und Kopfschmerzen	90
Mobbing	90
Mukoviszidose	91
Parental Alienation Syndrom (Eltern-Kind-Entfremdungssyndrom)	91
Polyneuropathie.....	92

Psychische Erkrankungen – Angehörigengruppen.....	92
Psychische Probleme während Schwangerschaft.....	93
Schilddrüsenerkrankungen	94
Sexsucht	94
Sklerodermie.....	94
Stottern.....	95
Tinnitus und Schwerhörigkeit.....	95
Ungewollte Kinderlosigkeit.....	95
Unabhängige Beschwerdestelle Main-Kinzig-Kreis für Psychiatriebetroffene, ihre Angehörige, aufmerksame Bürgerinnen und Mitarbeiterinnen in der Psychiatrie.....	96
DER WEG ZU UNS.....	97
IMPRESSUM	98

Vorwort

Selbsthilfe ist stets dort entstanden, wo Menschen versucht haben, Notlagen selbst zu meistern.

Selbsthilfegruppen sind selbstorganisierte Zusammenschlüsse von Menschen, die ein gleiches Problem oder Anliegen haben und gemeinsam etwas dagegen bzw. dafür unternehmen möchten.

Einsame Menschen finden Wege aus ihrer Isolation. Psychisch und sozial belastete Menschen lösen ihre persönlichen Krisen. Chronisch kranke Menschen lernen wieder aktiv zu leben.

Selbsthilfegruppen dienen im Wesentlichen dem Informations- und Erfahrungsaustausch von Betroffenen und Angehörigen, sie bieten praktische Lebenshilfe.

Selbsthilfegruppen

- leben von Menschen, die sich aus eigener Betroffenheit engagieren
- handeln selbstverantwortlich
- ergänzen die Arbeit der Fachleute
- bauen neue soziale Netze auf
- unterstützen sich gegenseitig
- profitieren von den Erfahrungen anderer
- nützen nicht nur ihren Mitgliedern, sondern uns allen

Ohne Selbsthilfegruppen wäre unser Gesundheitswesen bald unbezahlbar.

Dieser Wegweiser will Sie darüber informieren, welche Selbsthilfeangebote aktuell im Raum Hanau bestehen.

Einführung und Hinweise

Der Wegweiser ist in drei Hauptrubriken unterteilt:

- Chronische Erkrankungen
- Sucht
- Psychische Probleme

Innerhalb dieser Rubriken sind die Selbsthilfegruppen alphabetisch nach Themen geordnet. Welche Themen es gibt, können Sie dem Inhaltsverzeichnis entnehmen. Nicht aufgeführte Themen werden zurzeit im Raum Hanau nicht angeboten. Sollte ein Thema fehlen, nehmen Sie bitte Kontakt: mit dem Begegnungszentrum auf; das Team recherchiert für Sie, wo Angebote außerhalb des Raumes Hanau zu finden sind.

Zu den einzelnen Gruppen sind zuerst Ort und Zeit der Gruppentreffen angeführt. Anschließend folgt, welche Kontaktmöglichkeiten es gibt, um mehr Informationen über die Gruppen zu bekommen bzw. wo man sich anmelden kann, wenn dies erforderlich ist. Unsere Hausgruppen sind farblich unterlegt.

Das SEKOS-Team berät Sie am Telefon und im persönlichen Gespräch gerne zu allen Fragen, die Sie haben. Die Beratung ist stets kostenfrei, die Teilnahme in einer Selbsthilfegruppe in aller Regel auch.

Einige Anmerkungen zur Aktualität der veröffentlichten Daten:

Die Recherche zu den Daten der Selbsthilfegruppen erweist sich als sehr zeitintensiv und ist nicht immer einfach. Die Angaben zu den Gruppen sind häufigen Veränderungen unterworfen: Ansprechpersonen wechseln, Kontaktadressen ändern sich, Veranstaltungsorte werden verlegt, Gruppen lösen sich auf und neue werden gegründet. Bitte teilen Sie uns mit, wenn Sie auf fehlerhafte Angaben stoßen. Diese Broschüre ist eine Momentaufnahme; auch nach der Drucklegung werden der Selbsthilfekontaktstelle sicherlich Änderungen bekannt gegeben, die wir Ihnen gerne nachliefern. Wir sind jederzeit um Richtigkeit der Daten bemüht. Durch die SEKOS erhalten Sie stets einfach und schnell die aktuellen Informationen. Ein Anruf genügt.

Die Selbsthilfekontaktstelle stellt sich vor

Die Selbsthilfekontaktstelle (SEKOS) ist die Anlaufstelle für alle Anfragen im Bereich der Selbsthilfe. Sie fungiert als regionale Vermittlerzentrale zwischen den verschiedenen Gesundheitseinrichtungen, Beratungsstellen und Selbsthilfegruppen.

Zu den Aufgaben der SEKOS zählt es, über die Möglichkeiten der Selbsthilfearbeit zu informieren und bei der Gründung einer Selbsthilfegruppe hilfreich zur Seite zu stehen. Die SEKOS dient als Vermittlerin für personelle und räumliche Kontakte, bietet außerdem erhebliche Informationserleichterungen für Einzelanfragen und stellt Verbindung zu Facheinrichtungen her, um zu speziellen Sachgebieten fachkompetente Personen vermitteln zu können. Die SEKOS übernimmt die Rolle des entscheidenden Vermittlers in dem Motivierungsprozess zwischen den Betroffenen und den Selbsthilfegruppen.

Menschen, die sich an die SEKOS wenden, suchen Kontakt zu anderen, welche ähnliche Probleme haben wie sie. Neben diesem Austausch mit Gleichgesinnten wird auch nach Hilfe und Unterstützung gesucht. Die SEKOS verankert somit das Thema Selbsthilfe in der Mitte der Gesellschaft.

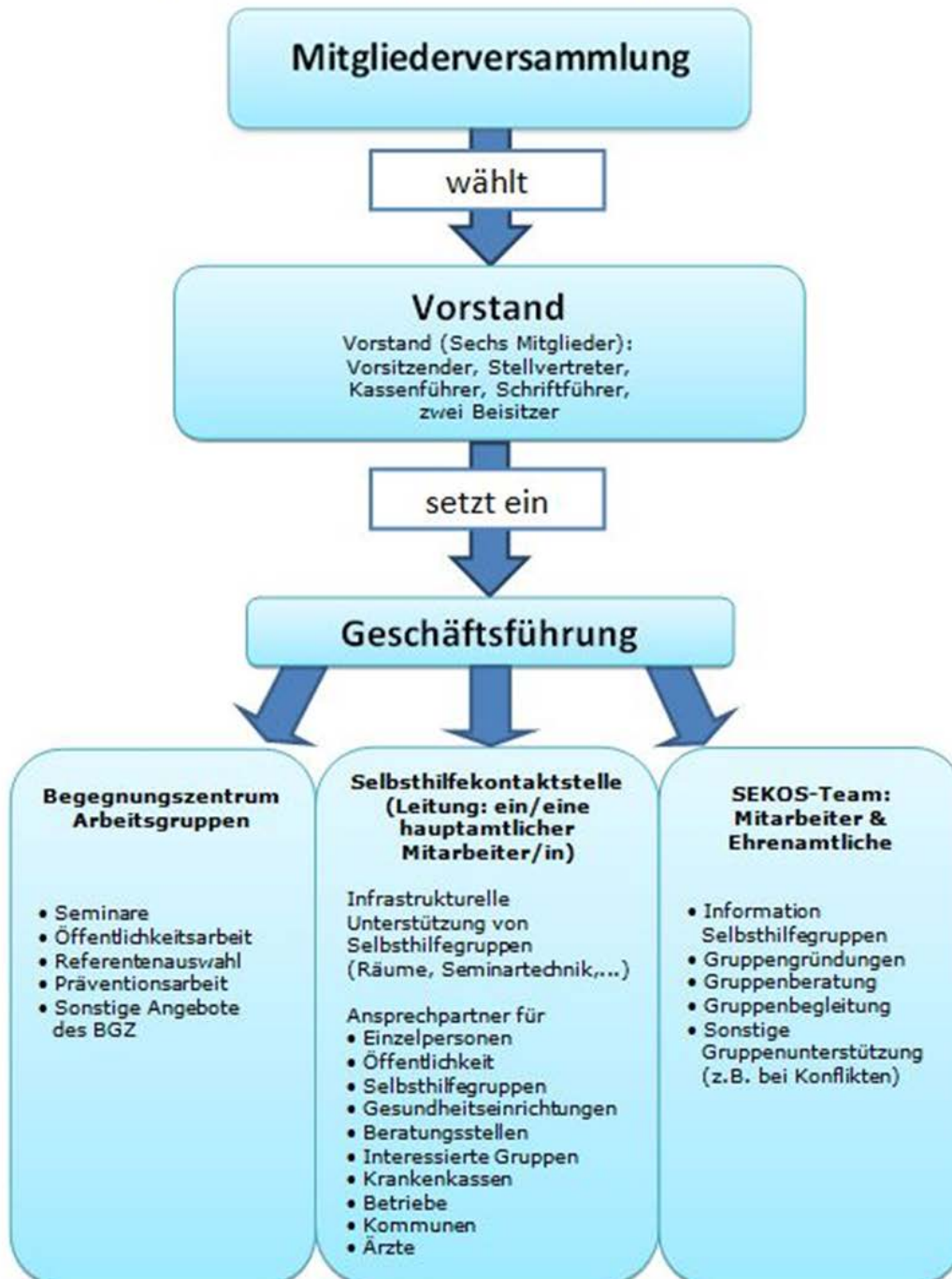
Die SEKOS informiert über Aktivitäten der unterschiedlichen Selbsthilfegruppen, stellt Kontakte zwischen den Gruppen her und macht diese miteinander bekannt. Sie führt als Büro alle technischen Einrichtungen, die in den Gruppen arbeitserleichternd genutzt werden können. Sie nutzt die Verbindungen zur Presse und erleichtert die Öffentlichkeitsarbeit der Selbsthilfegruppen.

Ihr Kontakt zur SEKOS Hanau:

Breslauer Straße 27
63452 Hanau
Telefon: (06181) 25 55 00

www.bzhanau-main-kinzig.de

ORGANIGRAMM



CHRONISCHE ERKRANKUNGEN

Adipositas

Adipositas-Selbsthilfegruppe Hanau

St.-Vinzenz-Krankenhaus gGmbH
Am Frankfurter Tor 25
Erdgeschoss des historischen Gebäudes "Frankfurter Tor"
63450 Hanau
Jeden 2. Montag im Monat, 19:00 Uhr

Kontakt:

Begegnungszentrum Hanau-Main-Kinzig
Tel. (06181) 25 55 00
Fax. (06181) 25 52 60
E-Mail: team@bzhanau-main-kinzig.de
www.bzhanau-main-kinzig.de

weitere Termine:

- Stammtisch, jeden 4. Montag im Monat, 19:00 Uhr: Restaurant Sandelmühle, August-Schleissner-Str. 2a, 63452 Hanau,
- Aquafitness-Kurs, jeden Sonntag 16:00 Uhr, Lindenaubad, Rue de Conflans, 63456 Hanau-Großauheim

Adipositas Selbsthilfegruppe Hanau- Mitte

Die Treffen finden im Klinikum Hanau, Konferenzraum 5. Stock (HB-Gebäude) jeweils am letzten Donnerstag im Monat ab 18 Uhr statt:

Kontakt:

Begegnungszentrum Hanau-Main-Kinzig
Tel. (06181) 25 55 00
Fax. (06181) 25 52 60
E-Mail: team@bzhanau-main-kinzig.de
www.bzhanau-main-kinzig.de

„Dicke Freunde Hanau“ e.V. (Förderverein der Adipositas-Selbsthilfegruppe Hanau)

Kontakt:

Begegnungszentrum Hanau-Main-Kinzig
Tel. (06181) 25 55 00
Fax. (06181) 25 52 60
E-Mail: team@bzhanau-main-kinzig.de
www.bzhanau-main-kinzig.de

Aids

AIDS-Hilfe Hanau e.V. für den Main-Kinzig-Kreis – Queeres Regenbogenfrühstück (Informationen und Gespräche)

Alfred-Delp-Straße 10
63450 Hanau
Jeden 3. Sonntag Frühstück, 10:00-13:00 Uhr

Kontakt:

AIDS-Hilfe Hanau
Geschäftsstelle: Sprechzeiten: montags 10:00-13:00 Uhr, dienstags 14:00-20:00 Uhr,
donnerstags 14:00-19:00 Uhr oder nach Vereinbarung
Tel. 06181-31000
Fax. 06181-31001
E-Mail: info@aidshilfe-hanau.de
www.aidshilfe-hanau.de

Aphasie

Angehörigengruppe Aphasie Hanau

Begegnungszentrum Hanau-Main-Kinzig
Breslauer Straße 27
63452 Hanau
Jeden 1. Montag im Monat: 15:30 - 17:00 Uhr

Kontakt:

Begegnungszentrum Hanau-Main-Kinzig
Tel. (06181) 255500
Fax. (06181) 255260
E-Mail: team@bzhanau-main-kinzig.de
www.bzhanau-main-kinzig.de

Selbsthilfegruppe Sprachstörung (Aphasie) und Schlaganfall Maintal

Bürgertreff Maintal
Moosburger Weg 12
63450 Maintal (-Dörnigheim)
2. Mittwoch im Monat 16:00-17:30 Uhr

Kontakt:

Begegnungszentrum Hanau-Main-Kinzig
Tel. (06181) 255500
Fax. (06181) 255260
E-Mail: team@bzhanau-main-kinzig.de
www.bzhanau-main-kinzig.de

Arthrose

Gelenksportgruppe (für Menschen mit Problemen wie Arthrose im Knie-, Hüft-, Schultergelenk oder Gelenkersatz)

Hier werden Menschen mit Problemen wie Arthrose im Knie, Hüft und Schultergelenk trainiert. Auch für Menschen mit Endprothesen ist das Training hilfreich. Es wird gelenkschonendes Bewegungsverhalten geübt und Bewegungssängste abgebaut und somit die Lebensqualität verbessert. Kraft, Ausdauer und Beweglichkeit wird gesteigert.

Gymnastikraum in der Main-Kinzig-Halle
Eberhardstraße
63450 Hanau
Donnerstag 9:15-10:00 Uhr, 10:15-11:00 Uhr, 18:30-20:00 Uhr

Kontakt:

Begegnungszentrum Hanau-Main-Kinzig
Tel. (06181) 255500
Fax. (06181) 255260
E-Mail: team@bzhanau-main-kinzig.de
www.bzhanau-main-kinzig.de

Rehasport in Maintal – Versehrten-Sportgemeinschaft Maintal

Maintalhalle Dörnigheim
Berliner Straße 64-66
63477 Maintal
Gymnastik für Stütz- und Bewegungsapparat, Rehagymnastik: montags 09:15 – 10:00; 10:00 – 11:45; 11:00 – 11:45; 19:00-20:00 Uhr

Hallenbad Maintalbad
Edmund-Seng-Str.19
63477 Maintal
Wassergymnastik:
Mittwoch 18:20 -19:30; 19:15 – 20:00; 20:15 – 21:00
Donnerstag 11:00 – 11:45
Freitag 13:0 – 13:45

Kontakt:

Begegnungszentrum Hanau-Main-Kinzig
Tel. (06181) 255500
Fax. (06181) 255260
E-Mail: team@bzhanau-main-kinzig.de
www.bzhanau-main-kinzig.de

Aufmerksamkeitsdefizitsyndrom / Kinder, Jugendliche und Erwachsene

AD(H)S-Selbsthilfegruppe Großkrotzenburg

Theodor-Pörtner-Haus
Erster Stock, Großer Saal
Breite Straße 14
63538 Großkrotzenburg
1. Donnerstag im Monat, pünktlich um 20:00 Uhr

Kontakt:

Begegnungszentrum Hanau-Main-Kinzig
Tel. (06181) 255500
Fax. (06181) 255260
E-Mail: team@bzhanau-main-kinzig.de
www.bzhanau-main-kinzig.de

Behinderungen

Behinderten-Treff Langenselbold e.V.

Behinderten-Treff rollstuhlgeeignet
Clubräume
Im Schlosspark 6
63505 Langenselbold
14-tägig, dienstags, 19.00-21.45 Uhr (Club-Abende)

Kontakt:

Begegnungszentrum Hanau-Main-Kinzig
Tel. (06181) 255500
Fax. (06181) 255260
E-Mail: team@bzhanau-main-kinzig.de
www.bzhanau-main-kinzig.de

Treff für Menschen mit Behinderungen

Die Treffen sollen Menschen mit Behinderungen und ihren Angehörigen die Möglichkeit bieten, einander kennenzulernen, Kontakte zu knüpfen, Erfahrungen auszutauschen sowie für die Interessen und Fragen der Teilnehmenden offen sein. Da die Besucherzahl eine steigende Tendenz zeigt, finden die Treffen auf Wunsch der Teilnehmer/Innen ca. 2 x im Quartal statt

Rathaus der Stadt Nidderau (Untergeschoss, Raum U/ O1, Eingang –barrierefrei- von hinten über den Parkplatz)
Am Steinweg 1
61130 Nidderau

Kontakt:

Begegnungszentrum Hanau-Main-Kinzig
Tel. (06181) 255500
Fax. (06181) 255260
E-Mail: team@bzhanau-main-kinzig.de
www.bzhanau-main-kinzig.de

Behinderungen bei Kindern

Ava e.V. – handeln · helfen · bewegen

Der Verein beschäftigt sich nicht mit einer speziellen Erkrankung oder Behinderung. Stattdessen ist es ein übergreifendes Ziel des Vereines, Familien tatkräftig zu unterstützen, deren Kinder eine Behinderung haben, z. B. körperliche oder geistige Entwicklungsverzögerungen, Wahrnehmungsstörungen, Epilepsie, Down-Syndrom, Hyperaktivität, Allergien, Asthma, Krebs.

Kontakt:

Begegnungszentrum Hanau-Main-Kinzig
Tel. (06181) 255500
Fax. (06181) 255260
E-Mail: team@bzhanau-main-kinzig.de
www.bzhanau-main-kinzig.de

Chronische Schmerzen

SHG Chronische Schmerzen

Begegnungszentrum Hanau-Main-Kinzig
Breslauer Straße 27
63452 Hanau
1. Freitag im Monat, 17.00 Uhr

Kontakt:

Begegnungszentrum Hanau-Main-Kinzig
Tel. (06181) 255500
Fax. (06181) 255260
E-Mail: team@bzhanau-main-kinzig.de
www.bzhanau-main-kinzig.de

Darmerkrankungen / Stoma

SHG Iico GRUPPE HANAU / MAIN-KINZIG-KREIS I für Menschen mit künstlichem Darmausgang oder Harnableitung

Gesprächsrunde jeden 1. Sa. im Monat, 14 Uhr

Café Heide

Am Hauptbahnhof 2
63450 Hanau

Kontakt:

Begegnungszentrum Hanau-Main-Kinzig
Tel. (06181) 255500
Fax. (06181) 255260
E-Mail: team@bzhanau-main-kinzig.de
www.bzhanau-main-kinzig.de

Selbsthilfegruppe Stoma – Darmstoma und Urostoma

Begegnungszentrum Hanau-Main-Kinzig
Breslauer Straße 27
63452 Hanau
1. Dienstag im Monat, 15:30-17:00 Uhr

Kontakt:

Begegnungszentrum Hanau-Main-Kinzig
Tel. (06181) 255500
Fax. (06181) 255260
E-Mail: team@bzhanau-main-kinzig.de
www.bzhanau-main-kinzig.de

Diabetes

Diabetes SHG Maintal-Dörnigheim (gemischte Gruppe)
Maintal-Halle - Kolleg

Berliner Straße 64
63477 Maintal (-Dörnigheim)
1x im Quartal, Termine auf Anfrage, 17:00 Uhr

Kontakt:

Begegnungszentrum Hanau-Main-Kinzig
Tel. (06181) 255500
Fax. (06181) 255260
E-Mail: team@bzhanau-main-kinzig.de
www.bzhanau-main-kinzig.de

Offenes Diabetes Treffen – Diabetes Mellitus Typ I für Betroffene und Angehörige

Schulungsraum der Klinik für Kinder- und Jugendmedizin
K-Bau, EG im Klinikum Hanau
Leimenstraße 20
63450 Hanau
Mittwochs, 18:00-20:00 Uhr

Anmeldung erforderlich (Mindestteilnehmerzahl pro Termin 5 Personen):

Kontakt:

*Begegnungszentrum Hanau-Main-Kinzig
Tel. (06181) 255500
Fax. (06181) 255260
E-Mail: team@bzhanau-main-kinzig.de
www.bzhanau-main-kinzig.de*

Diabetes SHG Nidderau / Windecken (gemischte Gruppe)

Seniorenzentrum AGO Nidderau
Café „Vier Jahreszeiten“
Konrad-Adenauer-Allee 9
61130 Nidderau
2. Donnerstag alle zwei Monate, 19:30 Uhr

Kontakt:

*Begegnungszentrum Hanau-Main-Kinzig
Tel. (06181) 255500
Fax. (06181) 255260
E-Mail: team@bzhanau-main-kinzig.de
www.bzhanau-main-kinzig.de*

DSE Diabetiker Selbsthilfegruppe Erlensee e.V.

Erlenhalle, Saal 2
Am Rathaus 20
63526 Erlensee
1. Dienstag im Monat, 19:30 Uhr

Kontakt:

*Begegnungszentrum Hanau-Main-Kinzig
Tel. (06181) 255500
Fax. (06181) 255260
E-Mail: team@bzhanau-main-kinzig.de
www.bzhanau-main-kinzig.de*

Happy Hypos (Diabetes Typ 1)

Begegnungszentrum Hanau-Main-Kinzig
Breslauer Straße 27
63452 Hanau
1. Donnerstag im Monat, 18:30 Uhr

Kontakt:

Begegnungszentrum Hanau-Main-Kinzig

Tel. (06181) 255500
Fax. (06181) 255260
E-Mail: team@bzhanau-main-kinzig.de
www.bzhanau-main-kinzig.de

Dialyse / Nierenerkrankungen

Dialyse- und Nierenpatienten Hanau & Offenbach - Betroffene und Angehörige

Begegnungszentrum Hanau-Main-Kinzig
Breslauer Straße 27
63452 Hanau
3. Donnerstag im Monat: 18:30-20:00 Uhr

Kontakt:

Begegnungszentrum Hanau-Main-Kinzig
Tel. (06181) 255500
Fax. (06181) 255260
E-Mail: team@bzhanau-main-kinzig.de
www.bzhanau-main-kinzig.de

Demenz

Alzheimer Gesellschaft Main-Kinzig e.V. MKK – Leitstelle für ältere Bürger

Vereinsadresse: Barbarossastr.7, 63571 Gelnhausen

Alzheimer Telefon (Beratung & Information) 01803-171017 (9 Cent/Minute) MO-DO 9:00-18:00, FR 9:00-15:00 Uhr (nach Vereinbarung)

Kontakt:

Begegnungszentrum Hanau-Main-Kinzig
Tel. (06181) 255500
Fax. (06181) 255260
E-Mail: team@bzhanau-main-kinzig.de
www.bzhanau-main-kinzig.de

Alzheimer Gesellschaft Main-Kinzig e.V. - Angehörige (betroffene Partner)

Begegnungszentrum Hanau-Main-Kinzig
Breslauer Straße 27
63452 Hanau
Jeden 1. Montag im Monat: 14:00-16:00 Uhr

Kontakt:

Begegnungszentrum Hanau-Main-Kinzig
Tel. (06181) 255500
Fax. (06181) 255260
E-Mail: team@bzhanau-main-kinzig.de
www.bzhanau-main-kinzig.de

ASB – Arbeitersamariterbund – Nachmittagsbetreuung für Demente

Seniorenzentrum AGO Nidderau
Konrad-Adenauer-Allee 9
61130 Nidderau (-Windecken)
Dienstag, 15:00-18:00 Uhr

Kontakt:

Begegnungszentrum Hanau-Main-Kinzig
Tel. (06181) 255500
Fax. (06181) 255260
E-Mail: team@bzhanau-main-kinzig.de
www.bzhanau-main-kinzig.de

AWO Bruchköbel – Demenz-Tagesgruppen

AWO-Sozialzentrum
Hauptstr. 113
63486 Bruchköbel
Dienstag, 14:00-16:00 Uhr und Donnerstag, 14:00-16:00 Uhr

Kontakt:

Begegnungszentrum Hanau-Main-Kinzig
Tel. (06181) 255500
Fax. (06181) 255260
E-Mail: team@bzhanau-main-kinzig.de
www.bzhanau-main-kinzig.de

Selbsthilfegruppe für Angehörige von Demenzkranken

Haus Rosengarten, Marktstube
Am Erlenpark 1
63526 Erlensee
Letzter Donnerstag im Monat, 14:00 – 15:30 Uhr

Kontakt:

Seniorenbüro Erlensee, Tel.: 06183/9151-55

Café Auszeit für demenziell Erkrankte und ihre pflegenden Angehörigen

Das Cafe Auszeit bietet Menschen mit demenziell erkrankten Angehörigen die Möglichkeit, sich in lockerer Kaffeehaus-Atmosphäre über ihren Alltag auszutauschen. Eingeladen sind sowohl die Angehörigen als auch die Erkrankten selbst. Nach einem gemeinsamen Frühstück können sich die Angehörigen in einem moderierten Gesprächskreis austauschen, Themen vertiefen oder aktuelle Informationen erhalten. Währenddessen verbringen die Erkrankten mit dafür ausgebildeten Betreuungskräften eine anregende Zeit.

Mehrgenerationenhaus Fallbach
Reichenberger Straße 59
63452 Hanau

Letzter Freitag im Monat, 10:00-12:00 Uhr (Anmeldung erforderlich)
Das Frühstücksbuffet kostet 4 Euro pro Person. Die Betreuungsgebühr für die demenziell Erkrankten liegt bei 10 Euro. Dieser Betrag wird jedoch von den Pflegekassen zurück erstattet.

Oder

2.Freitag im Monat, 15:30-17:30 Uhr (Anmeldung erforderlich)
In der ersten Stunde sitzen die Angehörigen mit ihren erkrankten Familienmitgliedern bei Kaffee und Kuchen beisammen, im Anschluß findet eine spezielle Betreuung für die Erkrankten statt.
Die Kosten für die 1.Stunde 3,00 Euro, für die anschließende Betreuungstunde 8,00 Euro.

Nur Betreuung für Demenzkranke (Anmeldung nötig)
Donnerstag 15:00-17:30 Uhr
17,50 Euro je Termin - die Kosten können jedoch mit den Pflegekassen abgerechnet

Kontakt:

Begegnungszentrum Hanau-Main-Kinzig
Tel. (06181) 255500
Fax. (06181) 255260
E-Mail: team@bzhanau-main-kinzig.de
www.bzhanau-main-kinzig.de

Selbsthilfegruppe für Angehörige von Demenzkranken - Lichtblicke - Betreuungs – und Unterstützungsangebot für Demenzkranke und ihre Angehörigen

Büdesheim – Altes Schloss, Altenclub
Schlossstr.
61137 Schöneck
3.Mittwoch im Monat 18:30-20:00 Uhr

Anmeldung: Gemeinde Schöneck – Fachbereich Familie und Kultur – Seniorenberatung,
Rathaus Büdesheim, Nördliche Hauptstrasse 2, 61137 Schöneck
Sprechzeiten: montags, mittwochs, freitags 8:00-12:00 Uhr, mittwochs 15:00-18:00 und nach Vereinbarung
Tel. 06187-9562401 oder –403 - Fax. 06187-9562499

Gruppenangebot für jüngere Demenzkranke im frühen Stadium – Gemeinde Schöneck in Kooperation Alzheimergesellschaft Main-Kinzig

Am Anfang einer Erkrankung, die mit Einbußen der kognitiven Leistungen einhergeht, machen viele Gedanken und Gefühle das Leben schwer. Angst vor der Zukunft und viele Zweifel beeinträchtigen die Freude am Leben. Wichtig ist, nicht sprachlos zu werden und der Angst nicht zu viel Raum zu gewähren. Offenheit mit dem Ehepartner, den Kindern oder Freunden hilft. Zu Hause zu sitzen und zu grübeln, das bringt nicht weiter. Betroffene sagen, dass sie gerne das Altvertraute weitermachen möchten, aber auch Neues kennenlernen wollen. Das Angebot richtet sich an jüngere Demenzerkrankte und ihre Angehörigen, um **gemeinsam** z.B. Ausflüge, Besichtigungen zu unternehmen oder kulturelle Veranstaltungen zu besuchen und sich über die Belastungen und Ängste auszutauschen.

Dorfgemeinschaftshaus Oberdorfelden
Weidenweg
61137 Schöneck – Oberdorfelden
2.Mittwoch im Monat, 17:00 Uhr

Kontakt:

Anmeldung: Gemeinde Schöneck – Fachbereich Familie und Kultur – Seniorenberatung,
Rathaus Büdesheim, Nördliche Hauptstrasse 2, 61137 Schöneck
Sprechzeiten: montags, mittwochs, freitags 8:00-12:00 Uhr, mittwochs 15:00-18:00 und nach
Vereinbarung
Tel. 06187-9562401 oder –403
Fax. 06187-9562499

SHG Alzheimer-Angehörigengruppe Hanau

Hilfezentrale für Senioren und Behinderte, Haus am Steinheimer Tor
Steinheimer Str. 1
63450 Hanau
1.Montag im Monat, 15:30-17:00 Uhr

Kontakt:

Begegnungszentrum Hanau-Main-Kinzig
Tel. (06181) 255500
Fax. (06181) 255260
E-Mail: team@bzhanau-main-kinzig.de
www.bzhanau-main-kinzig.de

Siehe auch Betreuungsgruppe für Demenzerkrankte

SHG Alzheimer-Angehörigengruppe „Junge Angehörige“ (betroffene Partner)

Begegnungszentrum Hanau-Main-Kinzig
Breslauer Straße 27
63452 Hanau
Jeden 1.Montag im Monat, 14:00-16:00 Uhr

Kontakt:

Begegnungszentrum Hanau-Main-Kinzig
Tel. (06181) 255500
Fax. (06181) 255260
E-Mail: team@bzhanau-main-kinzig.de
www.bzhanau-main-kinzig.de

Down-Syndrom

Kindergruppe „Down-Syndrom“

Kontakt:

*Begegnungszentrum Hanau-Main-Kinzig
Tel. (06181) 255500
Fax. (06181) 255260
E-Mail: team@bzhanau-main-kinzig.de
www.bzhanau-main-kinzig.de*

Fibromyalgie

Fibromyalgie - Selbsthilfegruppe Bruchköbel

Seniorentreff Mitte im Bürgerhaus am Rathaus
Hauptstraße 32
63486 Bruchköbel
1. Donnerstag im Monat, 14:00-16:00 Uhr

Kontakt:

*Begegnungszentrum Hanau-Main-Kinzig
Tel. (06181) 255500
Fax. (06181) 255260
E-Mail: team@bzhanau-main-kinzig.de
www.bzhanau-main-kinzig.de*

Fibromyalgie – Selbsthilfegruppe Bruchköbel-Roßdorf

Mehrzweckhalle
Schulstraße
63486 Roßdorf
1. Samstag im Monat, 14.00-16:00 Uhr

Kontakt:

*Begegnungszentrum Hanau-Main-Kinzig
Tel. (06181) 255500
Fax. (06181) 255260
E-Mail: team@bzhanau-main-kinzig.de
www.bzhanau-main-kinzig.de*

Fibromyalgie – Funktionstraining

Meditheranum Gesundheitssport e.V.
Innerer Ring 1d
63486 Bruchköbel
FM-Gruppe I: Dienstag, 15:00-15:45 Uhr
FM-Gruppe II: Mittwoch, 15:00-15:45 Uhr

Kontakt:

*Begegnungszentrum Hanau-Main-Kinzig
Tel. (06181) 255500
Fax. (06181) 255260
E-Mail: team@bzhanau-main-kinzig.de
www.bzhanau-main-kinzig.de*

Fibromyalgie – Sanfte Gymnastik bei Fibromyalgie Erkrankungen

Sanfte Gymnastik zur Stärkung des Allgemeinbefindens und zur Linderung des Krankheitsbildes

Katholische Familienbildungsstätte Hanau
Im Bangert 4
63450 Hanau
Dienstags 11:30 – 12:30 (nächster Kurs vom 20.9.2016 -29.11.2016)

Termine für 2017:
Kurs 1: 17.01.2017 – 28.3.2017
Kurs 2: 25.4.2017 – 20.6.2017

Die Kosten sind abhängig von der jeweiligen Kursdauer. Eine Sitzung kostet 4,75 €. Bezuschussung durch die Krankenkassen möglich.

Infos und Anmeldung:
Katholische Familienbildungsstätte Hanau
Tel. 06181-923230
Fax. 06181-92323-11

Frühgeborene Kinder

Frühgeborenen Elterntreff - Sterntaler e.V. Hanau

2 x monatlich treffen sich Eltern von zu früh geborenen Kindern in der Kinderklinik in Hanau. Miteinander ins Gespräch kommen, Erfahrungsaustausch und praktische Tipps und Anregungen bzgl. des Handlings eines zu früh geborenen Kindes können dort ausgetauscht werden.

Kontakt:

*Begegnungszentrum Hanau-Main-Kinzig
Tel. (06181) 255500
Fax. (06181) 255260
E-Mail: team@bzhanau-main-kinzig.de
www.bzhanau-main-kinzig.de*

Geistige Behinderungen

Lebenshilfe e.V. - Für Menschen mit geistiger und mehrfacher Behinderung

Landstraße 1, Gärtnerhaus
63454 Hanau

Geschäftsstelle – Sprechzeiten: Dienstag, Donnerstag und Freitag, 10:00-12:00 Uhr und nach Vereinbarung

Tel. 06181-253754

Fax. 06181-4289758

Lebenshilfe e.V. – Eltern-Kind-Gruppe

Wir sind alle Eltern von Kindern mit Beeinträchtigungen. Manche davon haben das Down-Syndrom, es sind jedoch auch einige andere Kinder mit anderen Beeinträchtigungen dabei.

Kinderhaus der Lebenshilfe Hanau
Landstr. 1
63454 Hanau

Jeden 2. Mittwoch von 15.30 – 17:30

Kontakt:

Begegnungszentrum Hanau-Main-Kinzig

Tel. (06181) 255500

Fax. (06181) 255260

E-Mail: team@bzhanau-main-kinzig.de

www.bzhanau-main-kinzig.de

Verein für Körper- und Mehrfachbehinderte Main-Kinzig e.V.

Kontakt:

Begegnungszentrum Hanau-Main-Kinzig

Tel. (06181) 255500

Fax. (06181) 255260

E-Mail: team@bzhanau-main-kinzig.de

www.bzhanau-main-kinzig.de

Herzerkrankungen

Herz-Gesprächsrunde Hasselroth

63594 Hasselroth-Neuenhasslau, Veranstaltungsort bitte erfragen

5 x jährlich Treffen, mittwochs (nächste Termine 2011: 13.04. / 27.06. / 17.08. / 19.10.)

18:30-19:00 Blutdruck/Cholesterinmessung

19:00-21:00 Gesprächsrunde

Kontakt:

*Begegnungszentrum Hanau-Main-Kinzig
Tel. (06181) 255500
Fax. (06181) 255260
E-Mail: team@bzhanau-main-kinzig.de
www.bzhanau-main-kinzig.de*

Rehasport – Herzsportgruppen (für Menschen mit Herzinfarkt, Bypass, Dilatationen, Schrittmacher und andere Herzerkrankungen, sowie Diabetes)

Main-Kinzig-Halle
Eberhardstraße
63450 Hanau
Mittwochs 18:30-20:00 Uhr

Sporthalle des Schulzentrums Hessen-Homburg
Am Schwellenlager
63452 Hanau

Donnerstag 18:30-20:00 Uhr

Kontakt:

*Begegnungszentrum Hanau-Main-Kinzig
Tel. (06181) 255500
Fax. (06181) 255260
E-Mail: team@bzhanau-main-kinzig.de
www.bzhanau-main-kinzig.de*

Rehasport – Koronarsportgruppe

(Arzt anwesend, Voraussetzung für Teilnahme eine schriftliche Empfehlung des behandelnden Arztes)

Turnverein 1886 Langenselbold e.V.
Weinbergschule
Rhönstr. 67
63505 Langenselbold

Freitag 17:30-19:00 Uhr

Kontakt:

*Begegnungszentrum Hanau-Main-Kinzig
Tel. (06181) 255500
Fax. (06181) 255260
E-Mail: team@bzhanau-main-kinzig.de
www.bzhanau-main-kinzig.de*

Hörbehinderung

Gehörlosenverein zu Hanau und Umgebung e.V.

Ernststraße 2
63456 Hanau

Kontakt:

Begegnungszentrum Hanau-Main-Kinzig
Tel. (06181) 255500
Fax. (06181) 255260
E-Mail: team@bzhanau-main-kinzig.de
www.bzhanau-main-kinzig.de

Selbsthilfegruppe des CIV-HRM e.V. (Cochlear Implant Verband-Hessen Rhein-Main e.V.)

Kontakt:

Begegnungszentrum Hanau-Main-Kinzig
Tel. (06181) 255500
Fax. (06181) 255260
E-Mail: team@bzhanau-main-kinzig.de
www.bzhanau-main-kinzig.de

Inkontinenz

Telefonberatung Blasenschwäche

Frauenklinik am Klinikum Hanau
Mittwoch, 8:00-9:00 Uhr

Kontakt:

Begegnungszentrum Hanau-Main-Kinzig
Tel. (06181) 255500
Fax. (06181) 255260
E-Mail: team@bzhanau-main-kinzig.de
www.bzhanau-main-kinzig.de

Kleinwuchs

Landesverband Kleinwüchsiger Menschen und ihre Familien Hessen e.V.

Gruppentreffen bitte anfragen

Kontakt:

*Begegnungszentrum Hanau-Main-Kinzig
Tel. (06181) 255500
Fax. (06181) 255260
E-Mail: team@bzhanau-main-kinzig.de
www.bzhanau-main-kinzig.de*

Körperbehinderungen

Selbsthilfe Körperbehinderter Hanau / Gelnhausen e.V.

Integrativer Wohnpark Erlensee - Wintergarten
Am Rathaus 65a-c
63526 Erlensee

Mittwochstreff: Jeden 2. und 4. Mittwoch im Monat, 14:00-16:00 Uhr
Anmeldung unter 06183-915221

Kontakt:

*Begegnungszentrum Hanau-Main-Kinzig
Tel. (06181) 255500
Fax. (06181) 255260
E-Mail: team@bzhanau-main-kinzig.de
www.bzhanau-main-kinzig.de*

Selbsthilfegruppe Dysmelien e.V.

Veranstaltungsort bitte erfragen

Die Gruppe trifft sich ca. 4 Mal im Jahr an unregelmäßigen Terminen, die die Teilnehmer jeweils festlegen.

Kontakt:

*Begegnungszentrum Hanau-Main-Kinzig
Tel. (06181) 255500
Fax. (06181) 255260
E-Mail: team@bzhanau-main-kinzig.de
www.bzhanau-main-kinzig.de*

Krankheiten des Nervensystems

Fortschritt Frankfurt e.V. – Infantile Cerebral Parese (ICP), Hirnbeschädigungen, Krankheiten des Nervensystem

Menschen mit Bewegungsstörungen, die durch Schädigungen des zentralen Nervensystems verursacht sind. Cerebralgeschädigte Kinder und Erwachsene mit z. B. mit Ataxie, Athetose, Hemiplegie, Diplegie. Beratung von betroffenen Eltern und Personen sowie Therapie nach dem ungarischen Prof. András Pető. Die Therapie erfolgt in Gruppen (Kleinkinder-, Schulkinder- und Erwachsenenengruppen), da die Personen damit auch soziale Kontakte aufbauen können, mehr Spaß haben und motivierter sind. Einzeltherapien sind ebenfalls möglich. In regelmäßigen Kursen werden die Personen von geschultem Fachpersonal betreut und gefördert und motiviert.

Therapiekurstermine bitte telefonisch erfragen.

Kontakt:

Begegnungszentrum Hanau-Main-Kinzig
Tel. (06181) 255500
Fax. (06181) 255260
E-Mail: team@bzhanau-main-kinzig.de
www.bzhanau-main-kinzig.de

Verein für Sport und Gesundheit – Neurologische Reha-Sport-Kurse (bei Erkrankungen des zentralen Nervensystems, Schlaganfall, Multiple Sklerose oder Parkinson)

Main-Kinzig-Halle, Gymnastikraum
Eberhardstraße
63450 Hanau

Dienstag, 10:00-11:00 Uhr oder 11:15-12:15 Uhr

Kontakt:

Begegnungszentrum Hanau-Main-Kinzig
Tel. (06181) 255500
Fax. (06181) 255260
E-Mail: team@bzhanau-main-kinzig.de
www.bzhanau-main-kinzig.de

Krebs

Psychosoziale Krebsberatung

Erika Pitzer-Krebsberatungsstelle, Bad Soden-Salmünster - Außensprechstunden Hanau

Die Krebsberatungsstellen bieten Patient/-innen, Angehörigen und Freunden professionelle psychosoziale Beratung in Form von Einzel-, Paar- und Familiengesprächen sowie in Gruppenangeboten an. Die Beratung umfasst:

psychosoziale Themen wie z.B. den Umgang mit Angst und Depression, Hilfen bei der Krankheitsverarbeitung, Begleitung von Entscheidungsprozessen; sozialrechtliche Themen wie z.B. RehaMaßnahmen, Schwerbehindertenausweis, finanzielle Hilfen; allgemeine Informationen wie z.B. Kontakt: zu Selbsthilfegruppen, Adressen von Tumorzentren und Schwerpunktpraxen, Broschüren und Literaturempfehlungen.

Jeweils einmal pro Monat. Das Beratungsangebot ist nicht auf Patient/-innen der einzelnen Behandlungsstätten begrenzt, sondern steht allen interessierten Patient/-innen und Angehörigen zur Verfügung.

*Praxis Lautenschläger/Dr.Fauth, Krämerstr. 22a, 63450 Hanau
Anmeldung in der Praxis, Tel. 06181-255535*

*St. Vinzenz-Krankenhaus Hanau, Am Frankfurter Tor 25, 63450 Hanau
Beratungszeit an einem Dienstag im Monat von 10:00 – 12:00 Uhr. Termine bitte im Sekretariat Prof. Dr. med. Kaesemann oder in der Krebsberatungsstelle erfragen.
Anmeldung und weitere Information im Sekretariat Prof. Dr. med. Kaesemann, Fachabteilung Gynäkologie und Geburtshilfe, Tel. 06181-272371*

*Klinikum Hanau, Leimenstr. 20, 63450 Hanau
Beratungszeit an einem Dienstag im Monat von 13:00 – 15:30 Uhr. Termine bitte im Sekretariat oder der Krebsberatungsstelle erfragen.
Anmeldung und weitere Information im Sekretariat der Medizinischen Klinik III - Internistische Onkologie, Hämatologie und klinische Immunologie, Tel. 06181-296-4343*

Kontakt:

*Begegnungszentrum Hanau-Main-Kinzig
Tel. (06181) 255500
Fax. (06181) 255260
E-Mail: team@bzhanau-main-kinzig.de
www.bzhanau-main-kinzig.de*

Krebs-Selbsthilfegruppe Hanau Stadt und Land

Gruppentreffen für Frauen und Männer:
2. Mittwoch im Monat, 14:00 - 16.00 Uhr

Stadtverwaltung, 4.Stock (ehemalige Cafeteria)
Am Markt 14-16
63450 Hanau

Erstgespräch:

1. Dienstag im Monat, 14.00 Uhr
Klinikum Hanau, Elternschule, Bau M, 2. Stock, Raum 113

Abendgruppen

nach Bedarf

Kontakt:

*Begegnungszentrum Hanau-Main-Kinzig
Tel. (06181) 255500
Fax. (06181) 255260
E-Mail: team@bzhanau-main-kinzig.de
www.bzhanau-main-kinzig.de*

Selbsthilfegruppe Lungenkrebs Offenbach und Umgebung

Gruppentreffen für Betroffene und Angehörige
Jeder 4. Mittwoch im Monat, 16:00 - 18.00 Uhr

Ketteler Krankenhaus
Lichtplattenweg 85
63071 Offenbach
im Raum der Elternschule

Die Gruppentreffen sind offen für alle Lungenkrebspatientinnen und -patienten und deren Angehörige, unabhängig von der behandelnden Klinik bzw. Praxis.
Eine Anmeldung ist nicht erforderlich.

Kontakt:
Selbsthilfebüro Offenbach, Tel. 069-824162

Brustkrebs

Frauenselbsthilfe nach Krebs – Landesverband Hessen e.V. – Gruppe Maintal

DRK Station, 1.Stock
Berliner Str. 29
63477 Maintal-Dörnigheim

1.Dienstag im Monat, 14:30 Uhr

Kontakt:

Begegnungszentrum Hanau-Main-Kinzig
Tel. (06181) 255500
Fax. (06181) 255260
E-Mail: team@bzhanau-main-kinzig.de
www.bzhanau-main-kinzig.de

Rehasport - Sport in der Brustkrebsnachsorge Hanau

PSV Hanau (Polizeisportverein)
Maintaler Straße 21
63452 Hanau

Donnerstags 16:30 – 17:30

Kontakt:

Begegnungszentrum Hanau-Main-Kinzig
Tel. (06181) 255500
Fax. (06181) 255260
E-Mail: team@bzhanau-main-kinzig.de
www.bzhanau-main-kinzig.de

Rehasport- Sport in der Brustkrebsnachsorge Langenselbold

Turnverein 1886 Langenselbold e.V.
Gründauhalle – kleiner Gynastiksaal
Brühlweg 6
63505 Langenselbold
Dienstag 19:00-20:30 Uhr

Kontakt:

Begegnungszentrum Hanau-Main-Kinzig
Tel. (06181) 255500
Fax. (06181) 255260
E-Mail: team@bzhanau-main-kinzig.de
www.bzhanau-main-kinzig.de

Rehasport- Sport in der Brustkrebsnachsorge Maintal

Turngemeinde 1882 e.V. Dörnigheim
Sporthalle
Bahnhofstr. 64
63477 Maintal-Dörnigheim

Donnerstag 09:30-10:30 Uhr

Kontakt:

Begegnungszentrum Hanau-Main-Kinzig
Tel. (06181) 255500
Fax. (06181) 255260
E-Mail: team@bzhanau-main-kinzig.de
www.bzhanau-main-kinzig.de

Frauenselbsthilfe nach Krebs: Auffangen, Informieren, Begleiten

Evangelisches Gemeindezentrum
Jahnstraße 24
63500 Seligenstadt

Jeden 2. Montag im Monat, 14:30 Uhr

Kontakt:

Begegnungszentrum Hanau-Main-Kinzig
Tel. (06181) 255500
Fax. (06181) 255260
E-Mail: team@bzhanau-main-kinzig.de
www.bzhanau-main-kinzig.de

Bewegungskurs "Fit trotz Krebs"

Ein gemeinsames Projekt der Frauenklinik des St. Vinzenz-Krankenhauses Hanau, der Frauenselbsthilfe nach Krebs und des Landessportbundes Hessen. Das Angebot richtet sich an Patientinnen mit gynäkologischen Krebserkrankungen, die eine Therapie machen. In dem wöchentlich stattfindenden Kurs sollen die Betroffenen lernen, ihren Körper sanft in Bewegung zu bringen und so ihr Wohlbefinden zu steigern. Die Übungsleiterin verfügt über eine spezielle Ausbildung.

St. Vinzenz-Krankenhaus
Tagungsräume im Erdgeschoss
Am Frankfurter Tor 25
63450 Hanau

montags, 10:00-11:30 Uhr

Kontakt:

St. Vinzenz-Krankenhaus, Tel. 06181-272371
Landessportbund Hessen, Tel. 069-6789259

Blasenkrebs

Blasenkrebs-Selbsthilfegruppe Bad Soden-Salmünster

Reha-Klinik Bellevue
Brüder-Grimm-Straße 20
63628 Bad Soden-Salmünster

Jeden dritten Donnerstag in geraden Monaten, 18Uhr

Kontakt:

*Begegnungszentrum Hanau-Main-Kinzig
Tel. (06181) 255500
Fax. (06181) 255260
E-Mail: team@bzhanau-main-kinzig.de
www.bzhanau-main-kinzig.de*

Legasthenie / Dyskalkulie

Landesverband Legasthenie und Dyskalkulie Hessen e.V. – Ortsgruppe Schöneck

Familienzentrum
Eltern-Kind-Verein Struwwelpeter e.V.
Schulstraße 8, 1.Stock
61137 Schöneck (Büdesheim)
Termine bitte telefonisch erfragen

Kontakt:

*Begegnungszentrum Hanau-Main-Kinzig
Tel. (06181) 255500
Fax. (06181) 255260*

E-Mail: team@bzhanau-main-kinzig.de
www.bzhanau-main-kinzig.de

Lungenkrankheiten

Lunge Hanau - Hilfe zur Selbsthilfe für Atemwegserkrankte und Angehörige

Begegnungszentrum Hanau-Main-Kinzig
Breslauer Straße 27
63452 Hanau
Letzter Mittwoch in den Monaten Mai, Juli, September, November
um 15:00 Uhr

Kontakt:

Begegnungszentrum Hanau-Main-Kinzig
Tel. (06181) 255500
Fax. (06181) 255260
E-Mail: team@bzhanau-main-kinzig.de
www.bzhanau-main-kinzig.de

Morbus Bechterew

Bechterew-Gruppe Hanau

Freie Evangelische Gemeinde Hanau
Weimarer Straße 35
63454 Hanau

Donnerstag, 17:30 Uhr

Kontakt:

Begegnungszentrum Hanau-Main-Kinzig
Tel. (06181) 255500
Fax. (06181) 255260
E-Mail: team@bzhanau-main-kinzig.de
www.bzhanau-main-kinzig.de

Morbus Crohn / Colitis ulcerosa

Deutsche Morbus Crohn / Colitis ulcerosa Vereinigung (DCCV) e.V. - SHG Hanau

Die Gruppe hat sich zusammengefunden, um Menschen, die an einer chronisch entzündlichen Darmerkrankung leiden (Morbus Crohn oder Colitis Ulcerosa), zur Seite zu stehen. Neben der Information über neue Medikamente, Behandlungsmethoden, Ernährung und seelische Probleme stehen auch Vorträge, Entspannungsabende und Themen, die mit der Erkrankung nichts zu tun haben, auf dem Programm.

Katholische Familienbildungsstätte
Im Bangert 4
63450 Hanau

Jeden 4. Mittwoch im Monat, 20:00 Uhr
Bitte vorher telefonisch anmelden

Kontakt:

Kath. Familienbildungsstätte Hanau, Tel. 06181/92323-0, Fax. 06181/92323-11
www.fbs-hanau.de, www.dccv.de

Deutsche Morbus Crohn / Colitis ulcerosa Vereinigung (DCCV) e.V. – Landesverband Hessen

Kontakt:

*Begegnungszentrum Hanau-Main-Kinzig
Tel. (06181) 255500
Fax. (06181) 255260
E-Mail: team@bzhanau-main-kinzig.de
www.bzhanau-main-kinzig.de*

Multiple Sklerose

DMSG Deutsche Multiple Sklerose Gesellschaft - MS-Gruppe Hanau und Umgebung „Die Main-Schwäne“

Schloß Philippsruhe - Gärtnerhaus
Landstraße 1
63454 Hanau

Gruppentreffen: In der Regel 14tägig, Donnerstag, 15:00-17:30 Uhr (telefonische Absprache erforderlich).

Gesprächskreis alle 4 Wochen Samstags 15:00-17:00 Uhr
Cafe Schien am Westbahnhof
Nussallee 7
63450 Hanau

Kontakt:

*Begegnungszentrum Hanau-Main-Kinzig
Tel. (06181) 255500
Fax. (06181) 255260
E-Mail: team@bzhanau-main-kinzig.de
www.bzhanau-main-kinzig.de*

DMSG Deutsche Multiple Sklerose Gesellschaft - Schmetterlinge MS-Gruppe Langenselbold und Umgebung

Behinderten Treff, Schloß Langenselbold
Schlosspark 6
63505 Langenselbold
Mittwoch ab 14:30 Uhr

rollstuhlgeeignet

TELEFONSPRECHSTUNDE: Multiple Sklerose – Betroffene beraten Betroffene
Jeden Mittwoch 17:00-18:00 Uhr
Tel. 06183-1667
Nach telefonischer Vereinbarung auch persönliche Beratung donnerstags zwischen 10:00-12:00 Uhr möglich im Rathaus 3, 63526 Erlensee

Kontakt:

Begegnungszentrum Hanau-Main-Kinzig
Tel. (06181) 255500
Fax. (06181) 255260
E-Mail: team@bzhanau-main-kinzig.de
www.bzhanau-main-kinzig.de

DMSG Deutsche Multiple Sklerose Gesellschaft - Schmetterlinge MS-Stammtisch „Die Sonnenblumen“

Ristorante L'Europa
Waldstr. 38
63526 Erlensee
Dienstag, 14-tägig, 18:30-21:00 Uhr (Treffpunkt kann abweichen).
(Alternativer Veranstaltungsort: Antico Rustico, John-F.-Kennedy-Straße 9, 63526 Erlensee)

Kontakt:

Begegnungszentrum Hanau-Main-Kinzig
Tel. (06181) 255500
Fax. (06181) 255260
E-Mail: team@bzhanau-main-kinzig.de
www.bzhanau-main-kinzig.de

Muskelerkrankungen

Deutsche Gesellschaft für Muskelkranke e.V. (DGM) – Kontaktpersonen Hanau

Kontakt:

Begegnungszentrum Hanau-Main-Kinzig
Tel. (06181) 255500
Fax. (06181) 255260
E-Mail: team@bzhanau-main-kinzig.de
www.bzhanau-main-kinzig.de

Osteoporose

Osteoporose-SHG Hanau

Kontakt:

*Begegnungszentrum Hanau-Main-Kinzig
Tel. (06181) 255500
Fax. (06181) 255260
E-Mail: team@bzhanau-main-kinzig.de
www.bzhanau-main-kinzig.de*

SHG Neuberg – Osteoporose-Gruppe - Bundesselbsthilfverband für Osteoporose e.V.

Dienstag, 17:45-18:45 Uhr und 19.00 bis 20.00 Uhr

Senioren-Dependance Haus Neuberg
Schulstraße 1
63543 Neuberg
Im Raum „Begegnungsstätte“

Kontakt:

*Begegnungszentrum Hanau-Main-Kinzig
Tel. (06181) 255500
Fax. (06181) 255260
E-Mail: team@bzhanau-main-kinzig.de
www.bzhanau-main-kinzig.de*

Parkinson

Infotelefon Parkinson

Klinik für Neurologie, Klinikum Hanau
Leimenstr. 20
63450 Hanau

Dienstags, 9:00-10:00
Tel. 06181-296-6330
www.klinikum-hanau.de

Beratung für Parkinson-Patienten: Dienstag, Anmeldung: Tel. 06181-296 6310

Parkinsonstammtisch für Maintal und Umgebung

Goldene Krone, Hochstadt
Hauptstraße 36
63477 Maintal-Hochstadt
1x Mittwoch im Monat, Termine im Tagesanzeiger

Kontakt:

*Begegnungszentrum Hanau-Main-Kinzig
Tel. (06181) 255500
Fax. (06181) 255260
E-Mail: team@bzhanau-main-kinzig.de
www.bzhanau-main-kinzig.de*

Polio

Bundesverband Poliomyelitis e.V. – Landesverband Hessen - Interessengemeinschaft von Personen mit Kinderlähmungsfolgen

Kontakt:

*Begegnungszentrum Hanau-Main-Kinzig
Tel. (06181) 255500
Fax. (06181) 255260
E-Mail: team@bzhanau-main-kinzig.de
www.bzhanau-main-kinzig.de*

Polyzystisches Ovarialsyndrom

Selbsthilfegruppe für Frauen mit PCO-Syndrom

Begegnungszentrum Hanau Main-Kinzig
Breslauer Straße 27
63452 Hanau

jeder erste Montag im Monat, 19.00 Uhr

Kontakt:

*Begegnungszentrum Hanau-Main-Kinzig
Tel. (06181) 255500
Fax. (06181) 255260
E-Mail: team@bzhanau-main-kinzig.de
www.bzhanau-main-kinzig.de*

Primärprävention

Physio- und Sporttherapie Zentrum Großkrotzenburg

Bei den Kursen handelt es sich um Primärprävention nach § 20 Abs. 1 SGB V. Es besteht die Möglichkeit die Kosten bei Ihrer Kasse einzureichen. In den meisten Fällen werden 80 % der Kosten zurückerstattet. Bitte informieren Sie sich diesbezüglich bei Ihrer Krankenkasse.

Folgende Kurse gehören zur Primärprävention: Rückenschule, Osteoporose, Rücken-Intensiv, Diabetes Prophylaxe, Wirbelsäulengymnastik, GewichtsCoaching

Termine siehe Homepage.

Kontakt:

Physio- und Sporttherapie Zentrum Großkrotzenburg

Schulstraße 2

63538 Großkrotzenburg

Tel. 06186-8886

Fax. 06186-201436

E-Mail: info@p-s-z.de

www.p-s-z.de

Rheuma

Rheuma-Liga Hessen e.V. SHG Hanau

Zum Goldenen Löwen

Hanauer Vorstadt 1

63450 Hanau

Gesprächskreis/Stammtisch: jeden 2.Mittwoch im Monat, 18:00 Uhr

Kontakt:

06181/251451

www.rheuma-liga-hessen.de

Funktionsgymnastik:

Martin-Luther-Stiftung, Martin-Luther-Anlage 8, 63450 Hanau, Dienstag Gruppe I: 18:00 Uhr, Gruppe II 19:00 Uhr, Kontakt: Fr. Möller, Tel. 06181-86331

TVK-Halle, Kastanienallee 44, 63454 Hanau, Dienstag 10:00 Uhr

Wassergymnastik:

Martin-Luther-Stiftung, Martin-Luther-Anlage 8, 63450 Hanau,

montags und freitags 18:00 Uhr,

donnerstags 17:00 Uhr

Rheuma-Liga Hessen e.V. - Selbsthilfegruppe Langenselbold

Gruppentreffen jeden Montag von 15:00 – 16:00, 16:00 – 17:00 und 17:00 – 18:00 Uhr

Kontakt:

Begegnungszentrum Hanau-Main-Kinzig

Tel. (06181) 255500

Fax. (06181) 255260

E-Mail: team@bzhanau-main-kinzig.de

www.bzhanau-main-kinzig.de

Schlaganfall

Selbsthilfegruppe für Schlaganfallbetroffene und gleichartig Behinderte Bruchköbel

Seniorentreff-Mitte
Hauptstraße 32
63486 Bruchköbel
Dienstag 14:00-16:30 Uhr

Kontakt:

Begegnungszentrum Hanau-Main-Kinzig
Tel. (06181) 255500
Fax. (06181) 255260
E-Mail: team@bzhanau-main-kinzig.de
www.bzhanau-main-kinzig.de

Sehbehinderung

Blinden- und Sehbehindertenbund in Hessen e.V. – Bezirksgruppe Hanau mit seinem Förderverein Technische Informations- und Beratungsstelle für Blinde und Sehbehinderte e.V. (TIBS e.V.)

Kostenlose Beratung zu allen Fragen bei Sehverlust, Hilfe bei Problemen mit Ämtern und Behörden, Beratung zu technischen Hilfsmitteln und Organisation von Veranstaltungen mit Gleich-Betroffenen.

Haus am Steinheimer Tor, Steinheimer Str. 1, 63450 Hanau
Bürozeiten: Montag- Donnerstag 10:00-16:00 Uhr, Freitag 10:00-15:00 Uhr

Bitte vereinbaren Sie einen Beratungstermin mit uns, damit wir uns ausreichend Zeit nehmen können.

Kontakt:

Tel. 06181-956663
Fax. 06181-956665
E-Mail: info@tibsev.de
www.tibsev.de

Regelmäßige Treffen:

Stammtisch für Betroffene und Angehörige: Letzter Freitag im Monat, 18:00 Uhr, Ort: Zum Bürgerbräu, Friedrichstr. 1, 63450 Hanau

Kaffeenachmittag: 1. Mittwoch im Monat, 14:30 Uhr, Ort: Café Heide, Am Hauptbahnhof 2, 63450 Hanau

SUCHT

A.i.d.A. - Selbsthilfe-Büro – EINZELGESPRÄCHE UND BERATUNGEN NACH VEREINBARUNG

Hanauer Str. 17
61130 Nidderau (-Ostheim)

Kontakt:

Begegnungszentrum Hanau-Main-Kinzig
Tel. (06181) 255500
Fax. (06181) 255260
E-Mail: team@bzhanau-main-kinzig.de
www.bzhanau-main-kinzig.de

A.i.d.A. e.V. - Arbeitskreis Alkohol in der Alltagswelt

Am Jungfernborn 4
61130 Nidderau
www.aida-selbsthilfe.de

A.i.d.A. – Selbsthilfegruppe Ostheim - Gruppe für Mitbetroffene, Angehörige + Kollegen + Freunde

Hanauer Str. 17
61130 Nidderau (-Ostheim)
1. und 3. Donnerstag im Monat, 18:00-20:00 Uhr

Kontakt:

Tel. 06187-908423
www.aida-selbsthilfe.de

A.i.d.A.-Selbsthilfegruppe Bruchköbel – Selbsthilfeverein für Menschen, die Probleme mit Alkohol und/oder Medikamenten haben, sowie für ihre Angehörigen und Freunde

Seniorenzentrum Mitte
Hauptstr. hinter dem Rathaus – Innengang links - Seminarraum
63486 Bruchköbel
montags, 19:00-21:00 Uhr

Kontakt:

Tel. 06187-908423
www.aida-selbsthilfe.de

A.i.d.A.-Selbsthilfegruppe – Alkohol-Medikamenten-Co-Abhängigkeit

Stadtteilzentrum
Dörnigheimer Weg 25
63477 Maintal (-Bischofsheim)
Donnerstag, 19:00-21:00 Uhr

Kontakt:

Begegnungszentrum Hanau-Main-Kinzig
Tel. (06181) 255500

*Fax. (06181) 255260
E-Mail: team@bzhanau-main-kinzig.de
www.bzhanau-main-kinzig.de*

Gruppe „Cinderella“ – Suchterkrankungen, Angehörigengruppe nur für Frauen

Die Frauengruppe ist ausschließlich für Angehörige von suchtkranken und depressiven Partnern.

Begegnungszentrum Hanau-Main-Kinzig
Breslauer Straße 27
63452 Hanau
Jede ungerade Kalenderwoche dienstags, 19:00 Uhr

Kontakt:

*Begegnungszentrum Hanau-Main-Kinzig
Tel. (06181) 255500
Fax. (06181) 255260
E-Mail: team@bzhanau-main-kinzig.de
www.bzhanau-main-kinzig.de*

Suchterkrankungen – Betroffene und Angehörige

Begegnungszentrum Hanau-Main-Kinzig
Breslauer Straße 27
63452 Hanau
Mittwoch, 19:00 Uhr

Kontakt:

*Begegnungszentrum Hanau-Main-Kinzig
Tel. (06181) 255500
Fax. (06181) 255260
E-Mail: team@bzhanau-main-kinzig.de
www.bzhanau-main-kinzig.de*

EKS – Erwachsene Kinder von suchtkranken Eltern und Erziehern

Begegnungszentrum Hanau-Main-Kinzig
Breslauer Straße 27
63452 Hanau
4. Sonntag im Monat, 18:00 Uhr – 19:30 Uhr

Kontakt:

*Begegnungszentrum Hanau-Main-Kinzig
Tel. (06181) 255500
Fax. (06181) 255260
E-Mail: team@bzhanau-main-kinzig.de
www.bzhanau-main-kinzig.de*

Information zu EKS:

Internet: www.eksev.org

Kontakt: eks-hanau@posteo.de

Gesprächsgruppe für Angehörige suchtkranker Menschen

Jeden 1. und 3. Mittwoch im Monat, 17:00-18:30 Uhr

Kontakt:

Diakonisches Werk Hanau-Main-Kinzig – Ambulante Suchthilfe, Green Building,
Rodenbacher Chaussee 6, 63457 Hanau (Wolfgang)

Sprechzeiten: montags bis donnerstags 9:00-12:00 Uhr und 13.00-16.00 Uhr – freitags: 9.00 bis 12.00 Uhr

Tel. 06181-923 400

Fax. 06181-9234050

E-Mail: verwaltung.dwh@ekkw.de

Web: www.diakonie-hanau-main-kinzig.de

Alternative `08 – offene Selbsthilfegruppe für stoffgebundene Abhängigkeitserkrankte, Gefährdete und Angehörige aller Altersklassen mit Schwerpunkt Alkohol, Drogen und Medikamente

Brüder-Schönfeld-Haus
Ascher Straße 62
63477 Maintal (-Dörnigheim)
Donnerstag, 19:30-21:30 Uhr

Kontakt:

Begegnungszentrum Hanau-Main-Kinzig

Tel. (06181) 255500

Fax. (06181) 255260

E-Mail: team@bzhanau-main-kinzig.de

www.bzhanau-main-kinzig.de

Sucht bei Jugendlichen

Jugendberatung und Jugendhilfe e. V. – Aufsuchende Suchtberatung Maintal – Beratungsstelle für Suchtkranke und Suchtprävention

Angebote: Suchtberatung, Jugendberatung, Krisenintervention, Aidsberatung, Vermittlung von Selbsthilfegruppen, Telefonische Beratung

Neckarstraße 9

63477 Maintal

Mittwoch und Donnerstag, 13:00-16:00 Uhr und nach Vereinbarung

Tel. 06181-492677, Fax. 06181-438538

www.drogenberatung-jj.de

Prävention Mobil: Tel. 01578 8101732

Alkohol

AI Anon - Anonyme Alkoholiker

Evangelisches Gemeindezentrum
Fröbelstraße 5-7
63526 Erlensee (Langendiebach)
rollstuhlgerecht
Mittwoch, 20:00 Uhr, offenes Meeting

Anonyme Alkoholiker und AI-Anon Familiengruppe

Reichenberger Straße 59
63450 Hanau
offenes Meeting jeden 1. Samstag im Monat, 20 Uhr
<http://www.aa-hanau.wabook.de>

Anonyme Alkoholiker Johanniskirche

Alte Johanneskirche
Johanneskirchplatz 1
63450 Hanau
Freitag, 19:00 – 21:00 Uhr, 1 Freitag im Monat offenes Meeting

Anonyme Alkoholiker

Psychiatrisches Krankenhaus –Cafeteria
rollstuhlgerecht
Julius-Leber-Straße 2
63450 Hanau
montags, 19:30-21:00 Uhr (rauchfreies Meeting mit Raucherpause)
Jedes erste Treffen im Monat ist ein offenes Meeting, d.h. für Betroffene und Angehörige,
restliche Treffen nur Betroffene
Kontakt:
Tel. 06182-829201, mobil: 0163-6572815
www.anonyme-alkoholiker.de

Anonyme Alkoholiker

Evangelisches Gemeindezentrum
Theodor-Heuss-Straße 1
63457 Hanau (-Großauheim)
Donnerstag, 19:30 Uhr
Offenes Meeting, d.h. für Betroffene und Angehörige
Kontakt:
Tel. 06181-4132393

Anonyme Alkoholiker

Evangelisches Gemeindezentrum
Buchbergstraße 6
63517 Rodenbach (-Niederrodenbach)

Freitag, 19:00-20:30 Uhr, 1.Freitag im Monat mit Angehörige

Kontakt:

Tel. 06184-50594

Anonyme Alkoholiker

Gruppe für Betroffene
Evangelisches Gemeindehaus – Hinterhaus
Am Frankfurter Tor 16
63450 Hanau
Mittwoch, 12:00-13:30 Uhr

Anonyme Alkoholiker

Begegnungszentrum Hanau-Main-Kinzig
Breslauer Straße 27
63452 Hanau

Sonntag, 10:00-12:00 Uhr (mit Pause)

für Betroffene (bei Bedarf offen)

Kontakt:

*Begegnungszentrum Hanau-Main-Kinzig
Tel. (06181) 255500
Fax. (06181) 255260
E-Mail: team@bzhanau-main-kinzig.de
www.bzhanau-main-kinzig.de*

Anonyme Alkoholiker / AI-Anon

Begegnungszentrum Hanau-Main-Kinzig
Breslauer Straße 27
63452 Hanau
Donnerstag, 18:00 Uhr

An jedem ersten Donnerstag eines Monats findet ein offenes Meeting für Betroffene und Angehörige der AI-Anon Familiengruppen gemeinsam statt. An den übrigen Donnerstagen treffen sich zeitgleich zwei Gruppen - Betroffene und Angehörige separat.

Kontakt:

*Begegnungszentrum Hanau-Main-Kinzig
Tel. (06181) 255500
Fax. (06181) 255260
E-Mail: team@bzhanau-main-kinzig.de
www.bzhanau-main-kinzig.de*

Blaues Kreuz in Deutschland e.V. – Ortsverein Hanau

Offenes Begegnungstreffen für Suchtmittelabhängige (Schwerpunkt Drogen, Alkohol) und Angehörige

Baptisten-Gemeinde Hanau
Am Frankfurter Tor 16
63450 Hanau
montags, 19:00

Kontakt:
Blaues Kreuz in Deutschland e. V. – Ortsverein Hanau
Rubensstr. 3
63452 Hanau
Tel. 06181-81822, 06187-9329040
Fax. 06181-989697
www.bghu.de/blaueskreuz.html, www.blaues-kreuz.de

Deutscher Guttempler-Orden IOGT e.V. Gemeinschaft Wilhelmsbad

PKH Psychiatrisches Krankenhaus - Pavillon auf dem Schulgelände der alten HOLA
Julius-Leber-Str.2
63450 Hanau
Freitag 20:00 Uhr
Tel: 06183-929772

Gesprächsgruppe I Wilhelmsbad

PKH Psychiatrisches Krankenhaus - Pavillon auf dem Schulgelände der alten HOLA
Julius-Leber-Str.2
63450 Hanau
montags 19:30 Uhr
www.guttemplerhessen.de

Kontakt:

Begegnungszentrum Hanau-Main-Kinzig
Tel. (06181) 255500
Fax. (06181) 255260
E-Mail: team@bzhanau-main-kinzig.de
www.bzhanau-main-kinzig.de

Freundeskreis Hanau – Selbsthilfegruppe für Alkoholsüchtige und Angehörige

Begegnungszentrum Hanau-Main-Kinzig
Breslauer Straße 27
63452 Hanau

montags, 18:30-21:00 Uhr

Kontakt:

Begegnungszentrum Hanau-Main-Kinzig
Tel. (06181) 255500
Fax. (06181) 255260
E-Mail: team@bzhanau-main-kinzig.de
www.bzhanau-main-kinzig.de

Freundeskreis Maintal – Selbsthilfegruppe für Alkoholgefährdete und Angehörige

Evangelisches Gemeindezentrum
Berliner Straße 58
63477 Maintal (-Dörnigheim)

Fax: 06181-493230

Freundeskreis Büdingen

Rathaus (EG), Schulstr. 10
63546 Hammersbach
montags, 19:30 Uhr

Kontakt:

Begegnungszentrum Hanau-Main-Kinzig
Tel. (06181) 255500
Fax. (06181) 255260
E-Mail: team@bzhanau-main-kinzig.de
www.bzhanau-main-kinzig.de

Freundeskreis Altstadt – Verein für ehrenamtliche Suchtkrankenhilfe e.V.

Evangelische Kirchengemeinde Martin Luther
Evangelisches Gemeindehaus
Herrnstraße 11
63674 Altstadt-Waldsiedlung
Mittwoch, 20:00 Uhr (außer an Feiertagen)

Kontakt:

Begegnungszentrum Hanau-Main-Kinzig
Tel. (06181) 255500
Fax. (06181) 255260
E-Mail: team@bzhanau-main-kinzig.de
www.bzhanau-main-kinzig.de

Gesprächskreis Altstadt

Begegnungsstätte der Katholischen Kirche St. Andreas
Fritz-Kress-Str. 7
63674 Altstadt
Jeden 2. und 4. Montag, 18.00 Uhr

Kontakt:

Begegnungszentrum Hanau-Main-Kinzig
Tel. (06181) 255500
Fax. (06181) 255260
E-Mail: team@bzhanau-main-kinzig.de
www.bzhanau-main-kinzig.de

Guttempler-Gemeinschaft Main-Kinzig, Hanau

Beratung, Betreuung und Nachsorge für Alkohol Kranke,
Gefährdete und deren Angehörigen.

Treffen Gesprächsgruppe: Dienstag, 18:30 bis 19:30 Uhr

Kontakt: Tel.: 06183/80 20 02

Treffen der Gemeinschaft Main-Kinzig: Dienstag, 20.00 Uhr

Kontakt: Tel.: 06183/7 33 17

**Adresse: Im Haus der Arbeiter-Wohlfahrt
Eugen-Kaiser-Straße 17a, 63450 Hanau (direkt am Heinrich-Fischer-Bad)**

Notteléfono Sucht: 0180 365 24 07

9 Cent aus dem deutschen Festnetz, Mobilfunk abweichend
365 Tage, 24 Std., 7 Tage die Woche

E-Mail: Main-Kinzig@GuttemplerHessen.de
www.guttemplerhessen.de

Guttempler-Notfalltelefon-Sucht

Guttempler-Notteléfono-Sucht:

0180 365 24 07

(9 Cent aus dem deutschen Festnetz, Mobilfunk abweichend)

365 Tage - 24 Std. - 7 Tage die Woche

Kreuzbund Langenselbold (Kreuzbund Diözesanverband Fulda e.V.)

Katholisches Pfarrgemeindehaus St. Maria
Wilhelmstraße 29
63505 Langenselbold
Mittwochs 14-tägig (ungerade KW) 18:00-19:30 Uhr
(Termine telefonisch bei Fr. Richter erfragen)

Kontakt:

Begegnungszentrum Hanau-Main-Kinzig
Tel. (06181) 255500
Fax. (06181) 255260
E-Mail: team@bzhanau-main-kinzig.de
www.bzhanau-main-kinzig.de

Selbsthilfegruppe für Menschen mit Alkoholproblemen (VdK-Ortsverband Großkrotzenburg)

Evangelisches Gemeindezentrum
Schulstraße 4
63538 Großkrotzenburg
Wöchentlich, donnerstags ab 19:00 Uhr

Kontakt:

Begegnungszentrum Hanau-Main-Kinzig
Tel. (06181) 255500
Fax. (06181) 255260
E-Mail: team@bzhanau-main-kinzig.de
www.bzhanau-main-kinzig.de

Drogen

Diakonisches Werk Hanau-Main-Kinzig – Ambulante Suchthilfe: Gesprächsgruppe für Angehörige von Drogenkranken oder -gefährdeten Menschen

Diakonisches Werk Hanau-Main-Kinzig
Green Building, Rodenbacher Chaussee 6
63457 Hanau

1. und 3. Montag im Monat, 18:00-19:30 Uhr (Voraussetzung für die Teilnahme ist ein kostenloses Vorgespräch – Für 8 Gruppensitzungen beträgt der Unkostenbeitrag 30,00 €)

Kontakt:

Diakonisches Werk Hanau-Main-Kinzig – Ambulante Suchthilfe, Green Building,
Rodenbacher Chaussee 6, 63457 Hanau (Wolfgang)

Sprechzeiten: montags bis donnerstags 9:00-12:00 Uhr und 13.00-16.00 Uhr – freitags: 9.00 bis 12.00 Uhr

Tel. 06181-923 400
Fax. 06181-9234050

E-Mail: verwaltung.dwh@ekkw.de
Web: www.diakonie-hanau-main-kinzig.de

Substitutionsambulanz für Drogenabhängige im Main-Kinzig-Kreis

Philipp-Reis-Str.6
63571 Gelnhausen
Tel.: 06051-6195120
Fax: 06051-6195121

Die Substitutionsambulanz ...stellt die Behandlung von Opiatabhängigen sicher:

- mit Substitutionsmedikamenten,
- durch die begleitende ärztliche Behandlung von HIV / AIDS, Hepatitis C und sonstigen Infektionskrankheiten,
- durch die psychologische Beratung und Behandlung sowie
- durch die psychologische Beratung durch die Drogenberatungsstelle.

Drogennotruf

Der Drogennotruf bietet anonyme Telefonberatung für Drogenkonsumenten und -abhängige, Angehörige, Freunde und Partner.

Der Drogennotruf informiert über:
Notrufnummern, Hilfsangebote, Krankenhäuser, Wirkungsweisen von Drogen, Anzeichen von Gefährdung und Abhängigkeit, Entzugerscheinungen etc.

Der Drogennotruf ist wochentags von 08.00 bis 23.00 Uhr telefonisch zu erreichen. Am Wochenende von 12:00 bis 24.00 Uhr.

Kontakt:
Drogennotruf e.V.
Musikantenweg 22HH
60316 Frankfurt am Main
Telefon: 069-623451 Drogennotruf
Telefax: 069-9441998
E-Mail: info@drogennotruf.de
www.drogennotruf.de

Essstörungen/-sucht

Eltern von essgestörten Kindern und Personen mit essgestörten Angehörigen

Begegnungszentrum Hanau-Main-Kinzig
Breslauer Straße 27
63452 Hanau
Mittwoch, 19:00 Uhr

Kontakt:

Begegnungszentrum Hanau-Main-Kinzig
Tel. (06181) 255500
Fax. (06181) 255260
E-Mail: team@bzhanau-main-kinzig.de
www.bzhanau-main-kinzig.de

Essgestörtengruppe OA (Overeaters Anonymous)

Gemeindehaus der Christuskirche an der Ehrensäule
Akademiestraße 1-7
63450 Hanau
Freitag, 19:30-21:30 Uhr

Kontakt:

Begegnungszentrum Hanau-Main-Kinzig
Tel. (06181) 255500
Fax. (06181) 255260
E-Mail: team@bzhanau-main-kinzig.de
www.bzhanau-main-kinzig.de

Essgestörten-Selbsthilfegruppe

Begegnungszentrum Hanau-Main-Kinzig
Breslauer Straße 27

63452 Hanau
Mittwoch, 19:00 Uhr

Kontakt:

Begegnungszentrum Hanau-Main-Kinzig
Tel. (06181) 255500
Fax. (06181) 255260
E-Mail: team@bzhanau-main-kinzig.de
www.bzhanau-main-kinzig.de

Rehasport- Bewegungsprogramm für Übergewichtige

Turnverein 1886 Langenselbold e.V.
Gründauhalle
Brühlweg 6
63505 Langenselbold
Mittwochs 19:00-20:00

Kontakt:

Begegnungszentrum Hanau-Main-Kinzig
Tel. (06181) 255500
Fax. (06181) 255260
E-Mail: team@bzhanau-main-kinzig.de
www.bzhanau-main-kinzig.de

Spielsucht

Gamblers Anonymous - Anonyme Spieler

Evangelische Christengemeinde
Gemeindezentrum Christuskirche
Akademiestraße 7, EG rechts
63450 Hanau
Freitag, 19:30-21:30 Uhr, offenes Meeting mit Angehörigen

Kontakt:

Begegnungszentrum Hanau-Main-Kinzig
Tel. (06181) 255500
Fax. (06181) 255260
E-Mail: team@bzhanau-main-kinzig.de
www.bzhanau-main-kinzig.de

SHG Spieler und Angehörige

Begegnungszentrum Hanau-Main-Kinzig
Breslauer Straße 27
63452 Hanau

Dienstag, 19.00-21:00 Uhr (telefonische Rücksprache erforderlich)

Kontakt:

Begegnungszentrum Hanau-Main-Kinzig
Tel. (06181) 255500
Fax. (06181) 255260
E-Mail: team@bzhanau-main-kinzig.de
www.bzhanau-main-kinzig.de

Computer Online Sucht

Beratung bei ComputerOnlineSucht

Das Diakonische Werk Hanau-Main-Kinzig bietet kostenlose und auf Wunsch anonyme Beratung.

Kontakt:

Diakonisches Werk Hanau-Main-Kinzig
Green Building, Rodenbacher Chaussee 6, 63457 Hanau (Wolfgang)

Sprechzeiten: montags bis donnerstags 9:00-12:00 Uhr und 13.00-16.00 Uhr – freitags: 9.00 bis 12.00 Uhr

Tel. 06181-923 400
Fax. 06181-9234050

E-Mail: verwaltung.dwh@ekkw.de
www.diakonie-hanau-main-kinzig.de

PSYCHISCHE PROBLEME

Angst, Depression

„Richtung Lebensfreude“ – Bewältigung von Angst, Panik, Depression für Betroffene und Angehörige

Begegnungszentrum Hanau-Main-Kinzig
Breslauer Straße 27
63452 Hanau
Dienstag, 18:00-19:30 Uhr

Kontakt:

Begegnungszentrum Hanau-Main-Kinzig
Tel. (06181) 255500
Fax. (06181) 255260
E-Mail: team@bzhanau-main-kinzig.de
www.bzhanau-main-kinzig.de

Selbsthilfegruppe für Menschen mit Depressionen und Ängsten

Kath. Gemeindehaus
„Haus Shalom“ Bruchköbel
Riedstraße 5
63486 Bruchköbel

montags, 19:00-21:00 Uhr (in den Wintermonaten 19:00-20:30 Uhr)

Kontakt:

Begegnungszentrum Hanau-Main-Kinzig
Tel. (06181) 255500
Fax. (06181) 255260
E-Mail: team@bzhanau-main-kinzig.de
www.bzhanau-main-kinzig.de

Selbsthilfegruppe SePro - Menschen mit seelischen Problemen, Betroffene

Begegnungszentrum Hanau-Main-Kinzig
Breslauer Straße 27
63452 Hanau
Donnerstag, 18:30-20:00 Uhr

Kontakt:

Begegnungszentrum Hanau-Main-Kinzig
Tel. (06181) 255500
Fax. (06181) 255260
E-Mail: team@bzhanau-main-kinzig.de
www.bzhanau-main-kinzig.de

Selbsthilfegruppe für Männer mit Depressionen

Seligenstädter Straße 11
63179 Obertshausen/Hausen

jeder 1. und 3. Montag im Monat
19:00 Uhr

Kontakt:

Begegnungszentrum Hanau-Main-Kinzig
Tel. (06181) 255500
Fax. (06181) 255260
E-Mail: team@bzhanau-main-kinzig.de
www.bzhanau-main-kinzig.de

Die Gruppe ist offen, ein persönliches Vorabgespräch ist erwünscht,
aber keine Bedingung.

Selbsthilfegruppe Lebenskrisen

Alte Johanneskirche
Johanneskirchplatz
63450 Hanau
Freitag, 17:30-19:30 Uhr

Kontakt:
Tel. 06187-26969

Psychoedukative Gruppentherapie zur Bewältigung von Depressionen

Dieses Gruppenprogramm wurde speziell für PatientInnen mit depressiver Erkrankung entwickelt. Parallel zur einzeltherapeutischen Behandlung soll dieses Gruppenangebot die Betroffenen im Verstehen und Bewältigen ihrer Krankheit weiter unterstützen und damit zur Verbesserung der Lebensqualität beitragen. Es handelt sich hierbei um ein offenes Gruppenangebot.

Klinik für Psychiatrie und Psychotherapie, Gruppenraum Haus R (EG)
Julius-Leber-Str. 2a
63450 Hanau
Dienstag, 16:00-17:00 Uhr

Kontakt:
Anmeldung über behandelnden Arzt in der Ambulanz
Tel. 06181-2968100
www.klinikum-hanau.de

Gruppe Wetterfest

Für Menschen,
die mit Belastungen und Verlusten leben müssen,
die ihre innere Sicherheit zurückgewinnen wollen.

Im Gruppenraum der Ehe-, Familien- und Lebensberatungsstelle
Im Bangert 1
63450 Hanau
06181/21749

2- wöchig mittwochs 17:00 – 19:00 Uhr
Zu Beginn findet ein Einzelgespräch statt.
Kontakt s.o.

Borderline

Borderline-Selbsthilfegruppe für Betroffene und Angehörige

Begegnungszentrum Hanau-Main-Kinzig
Breslauer Straße 27
63452 Hanau
Dienstag, 14 täglich, jede gerade Kalender Woche, 19:00-21:00 Uhr

Kontakt:

Begegnungszentrum Hanau-Main-Kinzig:
Tel. (06181) 255500

Fax. (06181) 255260
E-Mail: team@bzhanau-main-kinzig.de
www.bzhanau-main-kinzig.de

Emotionale Gesundheit

EA - Emotion Anonymous (Seelische Gesundheit)

Begegnungszentrum Hanau-Main-Kinzig
Breslauer Straße 27
63452 Hanau
Montags, 19:30-21:00 Uhr
Donnerstags, 10:30-12:00 Uhr

www.ea-selbsthilfe.net

Kontakt:

Begegnungszentrum Hanau-Main-Kinzig:
Tel. (06181) 255500
Fax. (06181) 255260
E-Mail: team@bzhanau-main-kinzig.de
www.bzhanau-main-kinzig.de

Lebensgestaltung e.V. - Helfen in seelischer Not - Psychosoziale Kontakt: - und Beratungsstelle

Das Angebot der PSKB ist kostenlos und richtet sich an Menschen in seelischen Krisen oder mit psychischen Erkrankungen, sowie deren Angehörige.

Nordstraße 88, 1.Etage
63450 Hanau

Öffnungszeiten: Montag bis Mittwoch 09:00-16:00 Uhr, Donnerstag, Freitag 9:00-12:00 Uhr
Beratungsgespräche nach Vereinbarung

Tel. 06181-9283-140
Fax. 06181-9283-169

www.lebensgestaltung.de

Gruppe für seelisch kranke Eltern

In dieser Gruppe können sich betroffene Eltern über die Besonderheiten und Herausforderungen, die die Elternrolle mit sich bringt, austauschen und miteinander in Kontakt treten.

LebensGestaltung e.V. – Psychosoziale Kontakt: - und Beratungsstelle

Nordstr. 88, 1.Etage
63450 Hanau

freitags (geschlossene Gruppe), bei Interesse bitte an Frau Sensburg wenden.

www.lebensgestaltung.de

Telefonseelsorge Main-Kinzig

Tel. 0800-1110111 und 0800-1110222
Kinder- und Jugendtelefon: 0800-1110333 (Montag-Samstag 14:00-20:00 Uhr)
Wer bei der Telefonseelsorge anruft, kann anonym bleiben. Der Anruf ist kostenlos. Die Gespräche sind vertraulich.
www.telefonseelsorge.de

Geschäftsstelle:
Ökumenische Telefonseelsorge Main-Kinzig/Hanau
Büro/Verwaltung
Richard-Wagner-Str. 3, 63452 Hanau
Tel. 06181-83003
Fax. 06181-840701
buero@telefonseelsorge-main-kinzig.de

Psychische Erkrankungen

Psychoedukative Gruppe für Psychosekranke

Das Angebot der Gruppe richtet sich an ambulante, teilstationäre und stationäre PatientInnen unserer Klinik, die an einer Psychose aus dem schizophrenen Formenkreis erkrankt sind. Ziel der Gruppe ist es, mehr Informationen über Symptome, Ursachen und Therapiemöglichkeiten der Erkrankung zu erhalten. Es handelt sich um ein offenes Gruppenangebot.

Klinik für Psychiatrie und Psychotherapie, Gruppenraum P31 (1.Stock)
Julius-Leber-Str. 2a
63450 Hanau
montags und donnerstags, 11:00 – 12:00 Uhr

Kontakt:
Anmeldung über behandelnden Arzt in der Ambulanz
Tel. 06181-2968100
www.klinikum-hanau.de

Gesprächsgruppe für Psychosebetroffene

Klinik für Psychiatrie und Psychotherapie, Treffpunkt Ambulanz
Julius-Leber-Str. 2a
63450 Hanau
Mittwoch, 16:00-17:10 Uhr

Kontakt:
Anmeldung über behandelnden Arzt in der Ambulanz (Ambulanz, hier auch Vereinbarung für Vorgesprächstermine)
Tel. 06181-2968100
www.klinikum-hanau.de

Psychische Erkrankungen – Angehörige

Angehörigengruppe psychischer Kranker Hanau

Klinikum Hanau GmbH - Klinik für Psychiatrie und Psychotherapie, Cafeteria
Julius-Leber-Str. 2
63450 Hanau
2. Donnerstag im Monat, 18:00-20:00 Uhr

Kontakt:

Tel. 06181-2963734

Tel. 06181-2963811

Fax. 06181-2963732

www.klinikum-hanau.de

„Richtung Lebensfreude“ – Bewältigung von Angst, Panik, Depression für Betroffene und Angehörige

Begegnungszentrum Hanau-Main-Kinzig
Breslauer Straße 27
63452 Hanau
Dienstag, 18:00-19:30 Uhr

Kontakt:

Begegnungszentrum Hanau-Main-Kinzig

Tel. (06181) 255500

Fax. (06181) 255260

E-Mail: team@bzhanau-main-kinzig.de

www.bzhanau-main-kinzig.de

Psychische Erkrankungen – Kinder und Jugendliche

Gruppe für psychisch belastete Elternteile, Eltern-Kind-Gruppe „Kids Time“

Gruppenangebot für belastete Familien zur Stärkung der Eltern-Kind Bindung.

Anmeldung über:

ask Familienberatungsstelle

Am Pedro-Jung-Park 11

63450 Hanau

Tel. 06181-270620, Fax. 06181-270264

E-Mail: info@ask-familienberatung.de

www.ask-hessen.de

Weitere Infos auch unter http://www.ask-hessen.de/cms/wp-content/uploads/2012/07/ASK_Kids-Time_RZ.pdf

BESONDERE LEBENSLAGEN

Alleinerziehende

Alleinerziehendentreff

Alleinerziehenden-Treffen mit verschiedenen Schwerpunkten. Es werden gemeinsame Ausflüge gemacht, Vorträge organisiert oder einfach nur gemütlich zusammen gesessen und Erfahrungen ausgetauscht. Oft gibt es eine kostenlose Kinderbetreuung, damit die Großen sich mal in Ruhe unterhalten können. Willkommen sind sowohl allein erziehende Mütter als auch Väter - ob ledig, getrennt lebend, geschieden oder verwitwet, ob mit kleinen oder großen Kindern!

Mehrgenerationenhaus Fallbach
Reichenberger Straße 59
63452 Hanau
Letzter Sonntag im Monat, 14:00-17:00 Uhr

Kontakt:
Mehrgenerationenhaus Fallbach
Tel. 06181-6686785
<http://www.hanau.de/service/dl/018028>

Arbeitslosigkeit

Erwerbslosenkreis Hanau

DGB-Haus Hanau
Am Freiheitsplatz 6
63450 Hanau
Freitag, 11:00-13:00 Uhr (Frühstück mit Beratung im Konferenzraum 2, Eingang Hinterhof)
Montag-Donnerstag, 11:00-13:00 Uhr, Tel. mobil: 0175-6975041
www.arbeitskreis-erwerbslose.de/hanau/

Lockerer Treff: Erwerbsloser u./od. von Erwerbslosigkeit bedrohter Menschen
Evangelisches Gemeindezentrum
Helmholtzstraße 53c
63454 Hanau (-Kesselstadt)
montags, 19:30 bis 21:30 Uhr

Für Erwerbslose & JobberInnen - "BASTA!-Cafe" mit Beratung
Autonomes Kulturzentrum
Metzgerstraße 8
63450 Hanau
Donnerstag 12:00-14:00 Uhr

Erwerbslosenselbsthilfe Hanau

DGB-Haus, Konferenzraum 1, Eingang Hinterhof
Am Freiheitsplatz 6
63450 Hanau
montags ab 17:30 Uhr

Stadtteilladen Südlicht

Calvinstraße 10
63452 Hanau
Samstag ab 9:30 Uhr

Ehemalige Patienten aus 12-Schritte-Kliniken

Ehemalige Patienten aus 12-Schritte-Kliniken – spirituelles Meeting

Begegnungszentrum Hanau-Main-Kinzig
Breslauer Straße 27
63452 Hanau

jeden 2. Samstag im Monat, 15:30-18:00 Uhr

Kontakt:

Begegnungszentrum Hanau-Main-Kinzig:
Tel. (06181) 255500
Fax. (06181) 255260
E-Mail: team@bzhanau-main-kinzig.de
www.bzhanau-main-kinzig.de

Eltern medizingeschädigter Kinder

Eltern medizingeschädigter Kinder - Gruppentreffen und Anlaufstelle

Eltern medizingeschädigter Kinder e.V.
Würzburger Str. 43
63619 Bad Orb

Telefon: 06052/4090308 momentan Störung bitte Handy anrufen

Handy:0174-3881628

E-Mail: info@eltern-medizingeschaedigter-kinder.de
www.eltern-medizingeschaedigter-kinder.de

Familien

LaLeLu e.V. – Unterstützung von Familien mit unheilbar erkrankten Kindern im Main Kinzig Kreis

LaLeLu e.V.
Kirchstraße 19a
63486 Bruchköbel - Rossdorf

Tel: 06181/4341999
Fax: 06181-4341998
E-Mail: office@lalelu-homepage.de
www.lalelu-homepage.org

Multifamilientherapie (MFT) – Gruppenangebot für belastete Eltern und ihre Kinder

Albert Schweitzer Kinderdorf
Am Pedro-Jung-Park 11
63450 Hanau

Anmeldung:
Sekretariat ask Familienberatungsstelle
Am Pedro-Jung-Park 11
63450 Hanau
Tel. 06181-270620
Fax. 06181-270624
E-Mail: info@ask-familienberatung.de
www.ask-hessen.de

Frauen

**Frauen helfen Frauen e.V. – Psychosoziale Beratung für Frauen
Geschäftsstelle**

Schutz und Unterkunft für Betroffene von häuslicher Gewalt im Frauenhaus, Beratung von Frauen bei Beziehungs- und Partnerschaftskonflikten, Trennung/Scheidung, häuslicher Gewalt – auch für Frauen, die Unterkunft im Frauenhaus nicht benötigen – und Beratungen nach dem Gewaltschutzgesetz

Postfach 1420
63404 Hanau
Telefonische Sprechzeiten Montag-Freitag 9:00-12:00 Uhr, Beratungstermine nach Vereinbarung
Tel. 06181-12575
Fax. 06181-12595
E-Mail: frauenhaus-hanau@t-online.de
www.frauenhaus-hanau.de

Hilfetelefon Gewalt gegen Frauen

365 Tage im Jahr, rund um die Uhr erreichbar. Beratungsangebot für Frauen, die von Gewalt betroffen sind. Sowohl Betroffene als auch Angehörige, Freunde sowie Fachkräfte können sich anonym und kostenfrei beraten lassen.

Bei Bedarf können Dolmetscher/innen zum Gespräch hinzugeschaltet werden.

Tel. 08000 116 016
<http://www.hilfetelefon.de/aktuelles.html>

Lawine e.V. - Beratungs- und Präventionsstelle gegen sexuelle Gewalt - Psychotherapeutische Frauengruppe für Frauen, die sexuelle Gewalt erlebt haben

Lawine e.V.
Chemnitzer Straße 20
63452 Hanau
14-tägig, Dienstag 16:00-17:30 Uhr bzw. Donnerstag 17:15-18:45 Uhr
Nach drei „Schnupperterminen“ wird eine Teilnahme von einem Jahr erwünscht, bei Bedarf kann die Teilnahme um ein weiteres Jahr verlängert werden. Die Teilnahme ist kostenfrei.

Kontakt:

Tel. 06181-256602

Telefonische Sprechzeiten: montags 14:00-16:00, donnerstags 10:00-12:00 Uhr, außerhalb dieser Zeiten Anrufbeantworter, Beratungstermine nach Vereinbarung

Fax. 06181-256612

E-Mail: info@lawine-ev.de

www.lawine-ev.de

SkF - Sozialdienst katholischer Frauen Hanau (Schwangerenberatung und -hilfe, unabhängig von der Religionszugehörigkeit)

Café Lioba (für Familien, Alleinerziehende, Mütter, Väter und Großeltern. Kinderbetreuung wird angeboten.)

Friedrichstraße 12

63450 Hanau

Dienstag, 15:00-17:00

Kochtreff

Junge Mütter können unter fachkundiger Anleitung neue Rezepte ausprobieren.

montags von 10:30 – 12:30

Kontakt:

Sprechzeiten (Beratung): montags, dienstags, donnerstags, freitags 9:00-12:00 Uhr;
dienstags 14:00-16:00 Uhr, donnerstags 14:00-18:00 Uhr

Tel. 06181-36450-0; anonyme Beratung: 0180-3320640 (zum Ortstarif)

Fax. 06181-36450-19

E-Mail: info@skf-hanau.de (Online-Beratung per E-Mail oder Chat möglich)

www.skf-hanau.de

Homosexualität

Queer Hanau e.V.

Kontakt:

Queer-Hanau e. V.

Am Aueweg 6

63517 Rodenbach

E-Mail: vorstand@queer-hanau.de

www.queer-hanau.de

Termine der verschiedenen Gruppen erfahren Sie unter <http://www.queer-hanau.de/termine>

GayPoint Hanau – Stammtisch

Die Gruppe setzt sich aus allen Altersstufen und Gesellschaftsschichten zusammen.

Marktstuben

Am Markt 11

63450 Hanau

1.Mittwoch im Monat, 20:00 Uhr

Kontakt:

E-Mail: infos@gayhanau.de

Gay Point Hanau c/o AIDS-Hilfe Hanau, Alfred-Delp-Str. 10, 63450 Hanau

<http://www.queer-hanau.de/gruppen/gaypoint>

L - MAM - Arbeitsgruppe „Lesbische Mütter“

Lesbische Frauen, die gleichzeitig auch Mütter sind, stehen gesellschaftlich vor besonderen Herausforderungen. Nicht nur, dass sie oft Berufstätigkeit und Kindererziehung alleine unter einen Hut bringen müssen; hinzu kommen meist Konflikte, die sie nach einem Outing sowohl in der homosexuellen Szene als auch im privaten Umfeld erfahren. Für den Zustand, „zwischen den Stühlen zu stehen“ und in der eigenen Orientierung angezweifelt zu werden, möchte die Arbeitsgruppe einen geschützten Raum bieten, in dem sich lesbische Mütter sowie Co-Mütter vertrauensvoll austauschen können. Neben einem regelmäßigen offenen Treff (ohne Kinder) gehören auch gemeinsame Unternehmungen mit den Kindern zum Angebot der Gruppe.

Brückenkopf

Wilhelmstr. 15a

63450 Hanau

Offener Treff: jeden 1. Freitag im Monat, 19:30 Uhr

Kontakt:

Begegnungszentrum Hanau-Main-Kinzig

Tel. (06181) 255500

Fax. (06181) 255260

E-Mail: team@bzhanau-main-kinzig.de

www.bzhanau-main-kinzig.de

Verspielte Frauen Hanau – Offener Treff für lesbische Frauen und Freundinnen!

Brückenkopf

Wilhelmstr. 15a

63450 Hanau

Jeden 3. Freitag im Monat treffen sich Frauen zum Spielen, Kommunizieren, Spaß haben und kennenlernen!

Kontakt:

Begegnungszentrum Hanau-Main-Kinzig

Tel. (06181) 255500

Fax. (06181) 255260

E-Mail: team@bzhanau-main-kinzig.de

www.bzhanau-main-kinzig.de

KUSS41 - LesBiSchwules Jugendzentrum Frankfurt

Beratung: Unglücklich verliebt, keine Ahnung, ob Du auf Mädchen oder Jungs stehst, Stress mit den Eltern oder in der Schule, Angst vorm Coming-Out... ? Das Leben ist nicht immer einfach, und wenn Du lesbisch, schwul, bisexuell oder transident bist, kann es Dich noch einmal vor besondere Probleme stellen. Egal, mit welchem Thema Du zu uns kommen willst, wir haben für alles ein offenes Ohr und nehmen uns Zeit für Dich. Gemeinsam können wir nach Lösungen suchen.

Offenes Cafe

Dienstags von 18 – 22 Uhr.

TransTreff

Alle 14 Tage Donnerstags von 18 – 21 Uhr.

Öffnungszeiten

Dienstag 18 - 22 Uhr, Mittwoch 18 - 22 Uhr, Donnerstag 19 - 21 Uhr, Freitag 16 - 23 Uhr
Telefonisch darüber hinaus in der Regel auch ab 15 Uhr erreichbar

Kontakt:

E-Mail: info@kuss41.de (allgemeine Anfragen)

maedels@kuss41.de (Erstkontakt für Mädels)

jungs@kuss41.de (Erstkontakt für Jungs)

Telefonische und Persönliche Beratung: Unter der Nummer 069 - 29723656 oder 069 - 29723657

Nachrichten werden absolut vertraulich behandelt

Kurt-Schumacher-Straße 41
60311 Frankfurt am Main

www.kuss41.de

Nachbarschaftshilfe

Großkrotzenburger Nachbarschaftshilfe Senioren und Jugend füreinander e.V. (GNH)

Beethovenstraße 8

63538 Großkrotzenburg

Tel. / Fax. 06186-900186

<http://www.senioren-initiativen.de/initiativen/ansehen/id/689>

Verein Bürgerhilfe Bruchköbel e.V.

Hauptstraße 32

Seniorentreff Mitte

63486 Bruchköbel

Sprechzeiten: montags, mittwochs, freitags 10:00-12:00 Uhr, donnerstags 16:00-18:00

Kontakt: Tel. 06181-9398093

E-Mail: info@buengerhilfe-bruchkoebel.de

www.buengerhilfe-bruchkoebel.de

Nachbarschaftsinitiativen in Hanau

Bei der Nachbarschaftshilfe wird nicht mit Geld, sondern mit Zeit gerechnet - deshalb auch Zeitbörse. Für jedes Mitglied wird ein Zeitkonto eingerichtet. Zahlungsmittel ist nicht Geld, sondern Zeit. Gerechnet wird in Talenten. Auf dem Zeitkonto wird dann geleistete Hilfe als Guthaben und in Anspruch genommene Leistung als Zeit-Schuld geführt.

Tauschbörse Fleißige Bienen

Projekträger: Stadteilladen Südlicht, Calvinstr. 10, 63450 Hanau

Öffnungszeiten: Dienstag und Samstag 9:30-12:30 Uhr, Mittwoch 14:00-18:00 Uhr

Kontakt:

Tel.: 06181-5071217

Fax.: 06181-5071242

E-Mail: Stadtladen.suedlicht@gmx.de

Nachbarschaftshilfe Nord-West (Tauschbörse)

Projekträger: Stadt Hanau – Mehrgenerationenhaus Fallbachladen, Reichenberger Str. 59, 63452 Hanau

Öffnungszeiten: Montag-Mittwoch, Freitag 9:30-13:00 Uhr; Montag-Donnerstag 15:00-18:00 Uhr; Freitag 15:00-16:00 Uhr

Kontakt:

Tel. 06181-6686785

E-Mail: mgh.fallbach@hanau.de

Aktiv in Auheim - Senioreninitiative Großauheim

Büro + Veranstaltungsort: Haggasse 1 (im alten Rathaus),

Bürozeiten Dienstag 11:00-12:00, Freitag 15:00-17:00 Uhr

Wildaustraße 22 (Postadresse)

63457 Hanau (-Großauheim)

Kontakt:

Tel.+ Fax. 06181-575699

www.aktiv-in-auheim.de

Steinheimer Nachbarschaftshilfe e.V.

Projekträger Verein, Ludwigstr. 105, 63456 Hanau

Öffnungszeiten: montags, donnerstags und freitags 10:00-12:00 Uhr, dienstags 15:00 – 17 Uhr

Kontakt:

Tel. 06181-6109630

Fax. 06181-6109639

E-Mail: buero@die-steinheimer-nachbarschaftshilfe.de

www.die-steinheimer-nachbarschaftshilfe.de

Klein-Auheimer Nachbarschaftsinitiative e.V.

Projekträger Verein, Rathausstraße16, 63456 Hanau

Öffnungszeiten: Dienstag 10 – 12, Mittwoch 10 – 12 und 17 – 19, Donnerstag 10 – 12 Uhr.

Kontakt:

Tel. 065181-67528888

Fax. 06181-6756446

E-Mail: klein-auheimer-nachbarschaftsinitiative@web.de

Nachbarschaftsinitiativ Mittelbuchen

Sodener Straße 8

63454 Hanau – Mittelbuchen

Sprechzeiten: montags von 16:00-18:00 Uhr, mittwochs von 16:00-18:00 Uhr, donnerstags von 10:00-12:00 Uhr

Kontakt:

Telefon 0 61 81-18 98 362

Fax 0 61 81-18 98 363

Kontakt: @nachbarschaftsinitiative-mittelbuchen.de

<http://www.nachbarschaftsinitiative-mittelbuchen.de/>

Nachbarschaftshilfe Schöneck e.V.

Südliche Hauptstraße 12

61137 Schöneck

Öffnungszeiten: montags 15 - 17 Uhr, donnerstags 10 - 12 Uhr

Und immer telefonisch 06187 - 91259.

E-Mail: info@nachbarschaftshilfe-schoeneck.de

www.nachbarschaftshilfe-schoeneck.de

Stammtisch: Jeden 1. Donnerstag im Monat von 15:00 bis 17:00 Uhr
Café Bistro Martin Luther
Altenhilfezentrum Martin-Luther-Stiftung
Wiesenau 5-7, 61137 Schöneck-Büdesheim

Obdachlosigkeit

Ökumenische Wohnungslosenhilfe – Caritas-Verband für den Main-Kinzig-Kreis e.V.

Franziskushaus
Matthias-Daßbach-Straße 2
63450 Hanau

Öffnungszeiten:

Tagesstätte: Montag-Freitag 8:00-18:00 Uhr, Samstag, Sonntag und Feiertage 10:00-18:00 Uhr

Beratung: montags, mittwochs, freitags 10:00-12:30 Uhr, montags, dienstags 13:30-16:00 Uhr, nach Vereinbarung

Herbergsaufnahme: Montag-Freitag 09:00- 10:00 Uhr, 16:30-17:30 Uhr, Wochenende und Feiertage 16:30 – 17:30

Fachberatung: montags, dienstags und freitags 10:00 – 12:30, montags und dienstags 13:30 – 16:00 sowie nach Vereinbarung

Tel. 06181-36090

Fax. 06181-360919

E-Mail: franziskus-haus@caritas-mkk.de

www.rcvmain-kinzig-kreis.caritas.de/9485.html

Scheidung / Trennung

Trennung / Scheidung / Verlassene Eltern

Begegnungszentrum Hanau-Main-Kinzig
Breslauer Straße 27
63452 Hanau
Jede ungerade Kalenderwoche dienstags 20:00 Uhr

Kontakt:

Begegnungszentrum Hanau-Main-Kinzig

Tel. (06181) 255500

Fax. (06181) 255260

www.bzhanau-main-kinzig.de

E-Mail: team@bzhanau-main-kinzig.de

Scheidungskinder

Gruppe für Grundschul Kinder, deren Eltern sich getrennt haben

Albert Schweitzer Kinderdorf
Am Pedro-Jung-Park 11
63450 Hanau

Anmeldung bitte über:
Sekretariat ask Familienberatungsstelle
Am Pedro-Jung-Park 11
63450 Hanau
Tel. 06181-270620
Fax. 06181-270624
E-Mail: info@ask-familienberatung.de
www.ask-hessen.de

Sterbebegleitung

Arbeitsgemeinschaft Hospiz – Ökumenischer ambulanter Hospiz- und Palliativberatungsdienst Hanau/Main-Kinzig-Kreis

Dechant-Diel-Haus
Im Bangert 4
63450 Hanau
Tel. 06181-9233530
Fax: 06181-9233529

Hospiztelefon für Maintal 06181-400111
E-Mail: agh@caritas-mkk.de
www.hospizdienst-hanau.de

Förderverein Palliative Patienten-Hilfe Hanau e.V.
Am Frankfurter Tor 25
63450 Hanau
Tel. 06181-50730 50
Fax. 06181-5070667
E-Mail: info@pph-hanau.de
www.pph-hanau.de

Palliativnetzwerk Main-Kinzig-Kreis - Caritas-Verband für den Main-Kinzig-Kreis e.V.

Im Bangert 4
63450 Hanau
Beratungszeiten: montags 9:00-11:00 Uhr, mittwochs 9:00-11:00 Uhr
Tel. 06181-923350
Fax. 06181-9233519
www.palliativnetz-mkk.de

Ambulanter Kinderhospizdienst Frankfurt/Rhein-Main - Außenstelle Hanau

Der Ambulante Kinderhospizdienst Frankfurt/Rhein-Main begleitet und unterstützt lebensverkürzend erkrankte Kinder und Jugendliche und ihre Familien.
Aufgaben des Ambulanten Kinderhospizdienstes:
- Lebensbegleitung der gesamten Familie zu Hause
- Sterbebegleitung
- Trauerbegleitung
- Beratungsgespräche
- Unterstützung der Hilfe zur Selbsthilfe

Ausgebildete ehrenamtliche Begleiter/innen unterstützen und begleiten die gesamte Familie ab der Diagnose, im Sterben und über den Tod hinaus.

Hospitalstraße 2

63450 Hanau

Tel: 06181-9526960

Fax: 06181-9526962

E-Mail: hanau@deutscher-kinderhospizverein.de

Termine nach Vereinbarung

Trauer

Trauergruppe Hanau - für trauernde Eltern und Geschwister

Kontakt: über die Katholische Familienbildungsstätte

Im Bangert 4

63450 Hanau

06181/923230

E-Mail: info@fbs-hanau.de

Am ersten Mittwoch im Monat um 19:30 Uhr

In den Räumen der Kath. Familienbildungsstätte

Jeder ist willkommen, gleich welcher Religion.

Zu Beginn findet ein Einzelgespräch statt.

Trauerzentrum

Büro für Trauerarbeit

Rhönstraße 8

63450 Hanau

Tel 06181-42898-44

Fax. 06181-42898-55

E-Mail: info@trauern-warum-allein.de

www.trauern-warum-allein.de

Termine nach Vereinbarung in der Regel montags, dienstags und mittwochs

Einzelgespräche für trauernde Eltern

Termine nach Vereinbarung.

Kontakt: über das Büro für Trauerarbeit

Rhönstr. 8

63450 Hanau

Tel. 06181-4289844

E-Mail: info@trauern-warum-allein.de

“Sich aussprechen tut gut” – Einzelgespräche für Trauernde und Ratsuchende

Kirchenladen Hanau

Krämerstr. 4

63450 Hanau

Kontakt:
Tel. 06181-2968270
E-Mail: linikseelsorge_ev@klinikum-hanau.de
www.klinikseelsorge-hanau.de

Beratungs-/Hilfestellen

Hilfezentrale Hanau für Senioren und Behinderte

Die Hilfezentrale ist eine Einrichtung der Arbeitsgemeinschaft Altenhilfe, in der mobile Dienste für alte oder behinderte Menschen angeboten werden. Träger ist die Martin-Luther-Stiftung. Angebote: Essen auf Rädern, Häuslicher Pflegedienst, Mobile Rehabilitation, Haushalts-Hilfsdienst, Altenberatung, Sozialer Gesprächsdienst

Steinheimer Str. 1
63450 Hanau
Öffnungszeiten: Montag-Donnerstag 8:00-16:30 Uhr, Freitag 8:00-15:00 Uhr
Tel. 06181-18005-0
(in dringenden Fällen: Notdienst außerhalb Öffnungszeiten mobil: 0171-8148738)
Fax. 06181-18005-19
E-Mail: info@hilfezentrale.de

Sozialer Gesprächsdienst - Tel.06181-18005-11
E-Mail: Sozialer-Gespraechsdienst@hilfezentrale.de
www.hilfezentrale.de

Kriminalpolizeiliche Beratungsstelle

Polizeipräsidium Südothessen
Außenstelle Hanau
Am Freiheitsplatz 4
63450 Hanau
Tel. 06181-100233
Dienstag 13:00-16:00 Uhr
Donnerstag 08:00-12:00 Uhr

Johanniter-Unfall-Hilfe Hanau – Hilfe für ältere, kranke und hilfsbedürftige Mitbürger durch mobilen sozialen Hilfsdienst von früh bis spät und an Wochenenden und Feiertagen auf Anfrage

Telefonische Informationen: Montag bis Freitag, 8:00 – 13:00 Uhr
Tel. 06181-9001021

Behinderte

Behinderten-Beauftragter der Stadt Hanau

Kostenlose Beratung für Menschen mit Behinderung

Sprechstunden: 2.Dienstag im Monat 9:00- 11:00 Uhr, 4. Dienstag im Monat: 14:30-16:30
Uhr, Ort: Steinheimer Str. 1
Tel. 06181-6682042
www.hanau.de/service/dl/011187

Behinderten-Beauftragter der Gemeinde Großkrotzenburg

Rathaus (erster Stock, barrierefreier Zugang)
Bahnhofstr. 3
63538 Großkrotzenburg
Beste Anrufzeit: montags bis freitags jeweils 18:30 Uhr bis 19:30 Uhr. Außerhalb dieser
Zeiten nimmt ein Anrufbeantworter ab.

Persönliche Sprechzeiten finden nach individueller Vereinbarung statt.
Beratung im Rathaus: jeden 1. Donnerstag im Monat, von 17:00 – 18:00 Uhr.

Kontakt:
Tel. 06186-913547, mobil: 0151-10249226
Fax. 06186-912573
E-Mail: behindertenbeauftragter@grosskrotzenburg.de
<http://www.grosskrotzenburg.de/60.0.html>

Beratungs- und Frühförderstelle BFF Hanau des Behinderten-Werk Main-Kinzig (bwmk) e.V.

Nordstraße 86
63450 Hanau
Tel. 06181-180070
Fax. 06181-1800720
E-Mail: bff-hu@bwmk.de
www.bwmk.de

Integrationsfachdienst (IFD) - Behinderten-Werk Main-Kinzig e. V. (BWMK)

Der vermittelnde Integrationsfachdienst ist ein Angebot für arbeitslose, schwerbehinderte Menschen. Durch die Suche nach geeigneten Arbeitsplätzen, Förderung von Berufsfähigkeit und Assistenz bei der Beantragung notwendiger Hilfsmittel erfolgt eine Unterstützung bei der dauerhaften Eingliederung in das Arbeitsleben. Er arbeitet eng mit den Arbeitsämtern, Integrationsämtern sowie den Rentenversicherungsträgern zusammen.

Darüber hinaus berät der vermittelnde Integrationsfachdienst Unternehmen, Behörden und Organisationen, die schwerbehinderte Menschen einstellen wollen.

Der begleitende IFD sichert durch Förderung und Begleitung die Arbeitsplätze schwerbehinderter Menschen auf dem allgemeinen Arbeitsmarkt. Er hilft bei der Problembewältigung am Arbeitsplatz und vermittelt zwischen berechtigten Interessen von Beschäftigten und Unternehmen. Er informiert Betriebe, Behörden und Organisationen über angemessene Beschäftigungsmöglichkeiten.

Integrationsfachdienst
Hailerer Straße 24
63571 Gelnhausen
Tel. 06051/9223-0
ifd@bwmk.de

Eltern

Elternhilfe Erlensee

Schule am Eulenhof

Langendiebacher Straße 35
63526 Erlensee

1.Samstag im Monat: Elternkreis; 2.SA im Monat Jugendkreis; 3.SA im Monat Kinderkreis
(kostenlose Teilnahme)

Kontakt:
Tel. 06183-800860

Elterntelefon – Deutscher Kinderschutzbund

Unter der Telefonnummer 0800 - 111 0 550 (keine Gebühren!) werden Eltern und Erziehende, die sich alleine überfordert fühlen, oder die einfach Informationen über eine geeignete Beratungsstelle für ihr Kind oder sich suchen, kostenlos und streng vertraulich von geschulten Mitarbeiterinnen und Mitarbeitern – meist Psychologinnen und Psychologen – beraten.

Sprechzeiten: montags und mittwochs 9:00-11:00 Uhr, dienstags und donnerstags 17:00-19:00 Uhr

www.elterntelefon.de

"Starke Eltern – Starke Kinder®" – und Pubertäts-Elternkurse

Der Hanauer Ortsverband will Kinder und deren Eltern stärken. Hierzu werden entsprechend dem Konzept des Deutschen Kinderschutzbundes jährlich mindestens vier Elternkurse in unterschiedlichen Stadtteilen organisiert. Alle Kurse werden von geschulten Kursleiterinnen und Kursleitern durchgeführt und sind meist sehr gut besucht (10 bis 15 Teilnehmerinnen und Teilnehmer pro Kurs). Teilweise werden die Kurse in türkischer oder russischer Sprache und auch mit zusätzlicher Kinderbetreuung angeboten. Mit dieser Form der Organisation werden Familien erreicht, zu denen im Rahmen der Projekte der Familienbildung sonst kein Zugang gefunden worden wäre. Neu sind Elternkurse zum Thema Pubertät oder für Großeltern.

Aktuelle Termine und Informationen zu den Elternkursen finden Sie hier:
http://www.kinderschutzbund-hanau.de/aktivitaeten_angebote_elternkurse.php

Familie

ask Familienberatungsstelle - Beratungsstelle für Kinder, Jugendliche, junge Erwachsene, Eltern und Familien

Am Pedro-Jung-Park 11
63450 Hanau

Sprechzeiten: Montag-Donnerstag 9:00-17:00, Freitag 9:00-13:00 Uhr

Termine für ein Erstgespräch vereinbaren Sie telefonisch mit dem Sekretariat

Tel. 06181-270620

Fax. 06181-270624

E-Mail: info@ask-familienberatung.de

www.ask-hessen.de

Die ask Familienberatungsstelle bietet in regelmäßigen Abständen Erziehungskurse für Eltern zu unterschiedlichen Erziehungsfragen an.

Familienhebammen: Kostenfreie und vertrauliche Unterstützung von Schwangeren, Mütter, Väter und ihren Babys im 1.Lebensjahr mit besonderem Hilfebedarf.

Gruppenangebote für Kinder und Jugendliche

Die ask unterstützt Kinder und Jugendlichen in schwierigen, belastenden Situationen mit therapeutischen Gruppenangeboten. Durch diese Gruppenangebote möchte die ask Kindern und Jugendlichen eine altersgemäße, individuelle Persönlichkeitsentwicklung ermöglichen, ihr Selbstvertrauen stärken, ihre soziale Kompetenz fördern und Kinder und Jugendliche emotional entlasten.

Die ask bietet die folgende Gruppenangebote an:

Therapeutische Gruppe für Kinder, deren Eltern sich getrennt haben

Therapeutische Gruppe für Kinder, deren Eltern psychisch belastet sind

Therapeutische Gruppe für Jugendliche, deren Eltern psychisch belastet sind

Therapeutische Gruppe für Grundschul Kinder zur Stärkung der sozialen Kompetenz

EFB - Katholische Ehe-Familien-Lebensberatung Hanau

Im Bangert 4

63450 Hanau

Tel. 06181-21749

E-Mail: efl-hanau@fbs-hanau.de

www.fbs-hanau.de

Familien- und Jugendberatung der Stadt Hanau

Sandeldamm 21

63450 Hanau

Montag bis Donnerstag 9:00-13:00 Uhr und 14:00-17:00 Uhr, freitags 9:00-13:00 Uhr.

Dienstags: Offene Sprechstunde 9:00-10:00Uhr.

Andere Termine nach Vereinbarung.

Tel. 06181-187530

Fax. 06181-187559

E-Mail: fjb@hanau.de

Infos zur Jugendberatung: <http://www.hanau.de/lih/gesellschaft/kinder/014027/index.html>

Infos zur Familienberatung: <http://www.hanau.de/lih/gesellschaft/familie/013728/index.html>

Familiennetzwerk Hanau e.V.

Pfaffenbrunnenstraße 156

63456 Hanau

Tel. 06181-6757078

Fax. 06181-6757079

E-Mail: mail@familiennetzwerk-hanau.de

www.familiennetzwerk-hanau.de

Katholische Familienbildungsstätte e.V.

Dechant-Diel-Haus

Im Bangert 4

63450 Hanau

Bürozeiten: Montag bis Donnerstag 9:00-12:00 Uhr und 14:30-16:30 Uhr, Freitag 9:00-11:00 Uhr.

Tel. 06181-923230

Fax. 06181-9232311

E-Mail: Info@FBS-Hanau.de

www.fbs-hanau.de

Pro Familia - Beratungsstelle Hanau

Vor dem Kanaltor 3
63450 Hanau
Montags und dienstags 15:00-18:00 Uhr, mittwochs und freitags 9:00-12:00 Uhr, und
Termine nach Vereinbarung auch abends
Tel. 06181-21854
Fax. 06181-21816
E-Mail: hanau@profamilia.de
www.profamilia.de

Psychologische Beratungsstelle (Ehe-, Familien- und Lebensfragen, Erziehungsberatung)

Karl-Marx-Straße 43a
63452 Hanau
Offene Sprechstunde: Mittwoch 10:00-12:00 Uhr
Öffnungszeiten: Montag-Donnerstag 9:00-17:00 Uhr, Freitag 9:00-13:00 Uhr
Tel. 06181-13030
Fax. 06181-13010
E-Mail: mail@pbhanau.de
www.pbhanau.de

Erziehungs- und Familienberatung Hammersbach

Kommunale Jugendpflege
Köbler Weg 56
63546 Hammersbach
Dienstag 16:00-19:00 Uhr

Kontakt:
Psychologische Beratungsstelle (Ehe-, Familien- und Lebensfragen, Erziehungsberatung)
Karl-Marx-Straße 43a
63452 Hanau
Offene Sprechstunde: Mittwoch 10:00-12:00 Uhr
Öffnungszeiten: Montag-Donnerstag 9:00-17:00 Uhr, Freitag 9:00-13:00 Uhr
Tel. 06181-13030
Fax. 06181-13010
E-Mail: mail@pbhanau.de
www.pbhanau.de

Kinder / Jugendliche

ask - Albert-Schweitzer-Kinderdorf Hessen e.V.

Geschäftsstelle
Geleitstraße 66
63456 Hanau
Tel. 06181-2709-0
Fax. 06181-270915
E-Mail: info@ask-hessen.de
www.ask-hessen.de

Albert-Schweitzer-Kinderdorf Hanau
Am Pedro-Jung-Park 1

63450 Hanau
Tel: 06181-27060
Fax: 06181-270615

Deutscher Kinderschutzbund – Ortsverband Hanau e.V.

Kastanienallee 61
63454 Hanau
Tel. 06181-295-1164, 06181-84839
E-Mail: info@kinderschutzbund-hanau.de
www.kinderschutzbund-hanau.de

Katholische Regionalstelle für Jugendbildung

Lioba-Haus
Friedrichstraße 12
63450 Hanau
Tel. 06181-934224,
Fax. 06181-934223
E-Mail: info@jubihanau.de

Sprungbrett - Familien- und Jugendhilfe e. V.

Der Verein Sprungbrett Familien- und Jugendhilfe Hanau e.V. ist ein gemeinnütziger anerkannter freier Träger der Jugendhilfe in Hanau.
Angebotspalette: Ambulante Hilfen zur Erziehung, Soziale Gruppenarbeit, Förderung der Erziehung in der Familie, Schulsozialarbeit, Jugendhilfe im Strafverfahren, Präventionsprojekte (Anti-Gewalt-Training AGT)

Richard-Küch-Straße 4
63452 Hanau
Beratungsstelle
Tel. 06181-1805230
Fax. 06181-1805239
E-Mail: info@verein-sprungbrett.org
www.verein-sprungbrett.org

Sterntaler Hanau e.V. - Verein zur Unterstützung der Kinderklinik Hanau

Leimenstraße 20
63450 Hanau
Tel. 06181-21903
www.sterntaler-hanau.de

Kriminalitäts-/Verbrechensopfer

Hanauer Hilfe e.V. - Opferhilfe-und Zeugenbegleitung [Kriminalitäts-/Verbrechensopfer]

Salzstraße 11
63450 Hanau

Sprechzeiten: Montag-Freitag 9:00-12:00 Uhr, montags 15:00-17:00 Uhr, donnerstags 17:00-18:30 Uhr und nach Vereinbarung
Tel. 06181-24871 Beratungsstelle
Tel. 06181-22026 Täter-Opfer-Ausgleich
Fax. 06181-24875
E-Mail: Kontakt@hanauer-hilfe.de
www.hanauer-hilfe.de

Weisser Ring e. V. – Hilfsorganisation für Kriminalitätsoffer und ihre Familien – Außenstelle Main-Kinzig-Kreis

Postfach 23 16
63413 Hanau

Tel.: 0151 - 55164730
weisser-ring-mkk@t-online.de

Senioren

Betreuungsverein Main-Kinzig e.V.

Geschäftsstelle Rodenbach
Am Altenzentrum
63517 Rodenbach
Tel. 06184-54715

Fax. 06184-953489
E-Mail: betreuungsverein-mk@t-online.de
www.betreuungsverein-mk.de

Hanauer Betreuerstammtisch

Wenn Sie...

eine gesetzliche Betreuung angenommen haben.
ehrenamtlicher Betreuer oder Angehöriger oder Bekannter sind.
Sie sich gerne über Ihre Erfahrungen austauschen würden.
Sie auf den neuesten Stand des Betreuungsrechts kommen wollen.

Pizzeria Hopfengarten
Salisweg 2
63454 Hanau

Ein Mittwoch, ca. alle 2 Monate, 19:00 Uhr, Termine online unter:
http://www.betreuungsverein-mk.de/veranstaltungen_stammtisch.html, Anmeldungen sind nicht notwendig

Seniorenbüro der Stadt Hanau

Fachbereich Jugend, Familie und Senioren
Haus am Steinheimer Tor
Steinheimer Straße 1
63450 Hanau

Allgemeine Sprechzeiten: Dienstag bis Donnerstag 9:00-12:00 Uhr, Mittwoch 14:00-16:30 Uhr und nach Vereinbarung
Tel. 06181-66820-33
Fax. 06181-66820-49

E-Mail: seniorenbuero@hanau.de
www.senioren-hanau.de

Das Seniorenbüro ist Anlaufstelle für alle älteren Hanauerinnen und Hanauer und bietet in allen wichtigen Fragen des Alterns und des Alters Informationen und Beratung an bzw. vermittelt diese kompetent. Beratung und Information sind kostenlos.

Verein der Freunde & Förderer für Menschen mit altersbedingten und dementiellen Einschränkungen in Pflegeeinrichtungen e.V. Hanau

Kontakt:
Wilhelm-Ziegler-Strasse 7
63454 Hanau
Tel.: 06181 - 84 04 67
E-Mail: info@vereint-helfen.de
www.vereint-helfen.de

Besuch-/ und Begleitdienst „Im Alter nicht allein“

Ehrenamtliche Mitarbeiterinnen und Mitarbeiter des Besuchdienstes „Im Alter nicht allein“ besuchen Über-75-Jährige und stellen ihre Zeit für Begleitdienste zur Verfügung.

Kontakt:
Seniorenbüro der Stadt Hanau, Raum 101
Steinheimer Straße 1
63450 Hanau
Tel. 06181-66820-46

<http://www.hanau.de/lih/gesellschaft/alter/projekte/006452/index.html>

Sozialberatung/-hilfe

AWO - Institute für Familienbildung & Sprachen

Eugen-Kaiser-Straße 17a
63450 Hanau
Tel. 06181-254428
Fax. 06181-257567
www.awo-hanau.de
Arbeiterwohlfahrt-Stadtverband-Hanau e.V.
Bürozeiten: Dienstag, 9:00-12:00 Uhr
Tel. 06181-24761 (Anrufbeantworter)
Fax. 06181-257461
Janz-AWO@web.de oder AWO-Stadtverband-HU@t-online.de

Caritas-Verband für den Main-Kinzig-Kreis e.V.

Im Bangert 4
63450 Hanau
Allgemeine Sozialberatung Mo 9:00-11:00 Uhr, Mi 9:00-11:00 Uhr; bei Bedarf sind auch Hausbesuche und Begleitung zu Behörden und anderen Einrichtungen möglich.

Tel. 06181-92335-23
Seniorenberatung, Termine nach Vereinbarung
Fax. 06181-92335-19 (Sekretariat), 06181-92335-29 (Allgem. Sozialberatung,
Seniorenberatung)
Tel.: Sekretariat 06181-92335-0
E-Mail: sekretariat@caritas-mkk.de
www.caritas-mkk.de

Diakonisches Werk Hanau-Main-Kinzig

Diakonisches Werk Hanau-Main-Kinzig
Green Building, Rodenbacher Chaussee 6, 63457 Hanau (Wolfgang)

Sprechzeiten: montags bis donnerstags 9:00-12:00 Uhr und 13.00-16.00 Uhr – freitags: 9.00
bis 12.00 Uhr

Tel. 06181-923 400
Fax. 06181-9234050

E-Mail: verwaltung.dwh@ekkw.de
Web: www.diakonie-hanau-main-kinzig.de

Direct – Beratungszentrum

Info – Büro Hanau
Nordstraße 86, 63450 Hanau

Öffnungszeiten: Mo. und Mi. 10:00-12:00 Uhr
Donnerstag 16:00-18:00 Uhr

Tel. 06051/9218500

E-Mail: bz-hu@direct-bz.de

Sozialcafé (Sozialberatung) – Weststadtbüro

Weststadtbüro
Kurt-Schumacher-Platz 8
63454 Hanau
mittwochs 17:00-19:00 Uhr

Kontakt:

Tel: 0 6181/6189280
Fax: 06181/6189284
E-Mail: geeta.chatterjee@hanau.de

Lichtblick - Hanauer Tafel

Stiftung der Evang. Marienkirchengemeinde zu Hanau
Dietrich-Bonhoeffer-Haus
Am Goldschmiedehaus 1
63450 Hanau

Offene Sprechstunde für Wohnungs-/Obdachlose sowie Jugendliche Montag und Mittwoch
9:30-12:00 Uhr, Dienstag 14:00-16:30 Uhr;
Für Frauen Freitag 9:30-12:00 + nach Vereinbarung (Tel. 06181-9231716)
Tel. 06181-923170
Fax. 06181-9231723
E-Mail: info@lichtblick-in-hanau.de
www.lichtblick-in-hanau.de

Ausgabestelle: Hanauer Tafel
Hospitalstraße 22
Ausgabetermine: 1-mal wöchentlich, Ausgabetermine: montags, mittwochs, freitags 14:00-18.00
Tel.: 06181-952 950-17 Tafelbüro
Tel.: 06181-952 950-18 Tafelausweise; Beantragung Tafelausweise: mittwochs von: 9:00-
12:00 Uhr, unter Vorlage eines amtlichen Einkommensbescheides
Fax. 06181-952950-23
E-mail: hanauer-tafel@lichtblick-in-hanau.de

Miteinander - Füreinander Bürgerhilfe Maintal e. V.

Neckarstr. 13
63477 Maintal –Dörnigheim
Öffnungszeiten: Montag bis Freitag von 10:00-12:00 Uhr, donnerstags 15:00-17:00 Uhr
Tel. 06181-438629
Fax. 06181-438645
E-Mail: info@buengerhilfe-maintal.de
www.buengerhilfe-maintal.de

Nahrungsquelle

Jeweils freitags 10:00-12:00 Uhr und zusätzlich mittwochs 9:00-10:00 Uhr kostenlose
Lebensmittelausgabe gegen eine geringe Aufwandsentschädigung an Bedürftige.
Dörnigheim, Neckarstraße 9 (Eingang Hausrückseite)

Sozialverband VdK Hessen-Thüringen - Kreisverband Hanau

Steinheimer Strasse 1
63450 Hanau

Telefon: 06181-21096
Fax: 06181-251918
Öffnungs- und Sprechzeiten: montags von 15:00-17:30 Uhr, dienstags, mittwochs,
donnerstags von 9:00-12:00 Uhr
Jeden 3. und 4. Donnerstag im Monat Rechtsanwalt Beratung nur nach vorheriger
telefonischer Anmeldung: Tel.: 069-430886-0 oder -13, -14, -16, -20
kv-hanau@vdk.de
www.vdk.de/kv-hanau

Ortsverbände im VdK-Kreisverband Hanau

Kontakt:

*Begegnungszentrum Hanau-Main-Kinzig
Tel. (06181) 255500*

Fax. (06181) 255260
E-Mail: team@bzhanau-main-kinzig.de
www.bzhanau-main-kinzig.de

SONSTIGE NÜTZLICHE ADRESSEN

Besondere Lebenslagen

Gruppe „Schwarz auf Weiß“ Literatur – ein bunter Kreis

Begegnungszentrum Hanau-Main-Kinzig
Breslauer Straße 27
63452 Hanau
Jeder zweite Mittwoch im Monat, 19:00 Uhr

Kontakt:

Begegnungszentrum Hanau-Main-Kinzig
Tel. (06181) 255500
Fax. (06181) 255260
E-Mail: team@bzhanau-main-kinzig.de
www.bzhanau-main-kinzig.de

Therapeutische Tanzgruppe „Lebenstanz“

Begegnungszentrum Hanau-Main-Kinzig
Breslauer Straße 27
63452 Hanau

jede ungerade Kalenderwoche, Sonntag, 14.00 Uhr

Tanzen ist ein Seelenausdruck – unsere Haltung, unsere Bewegungsformen, unser Rhythmus spiegeln das Innere wieder. Im Tanz können wir wahrnehmen was ist – und was sein will. Wir können frei werden von üblichen Mustern, indem wir sie in Neues auflösen.

Das Gruppenangebot richtet sich an Menschen, die sich selbst, ihren Körper und ihre Gefühle annehmen sowie innere Impulse wahrnehmen und ihnen folgen möchten. Die zentralen Themen der Gruppentreffen sind: Wie gehen wir mit uns selbst um? Wie nehmen wir uns wahr? Was sind wir uns wert?

Einige unserer Schlüssel zum Wohlbefinden und zur Selbstentfaltung sind Achtsamkeit sowie Körperwahrnehmung in Bewegung und Ruhe, Erfahrung von Bewegungsimpulsen und deren Ausdruck.

Mit tanztherapeutischen Methoden soll im geschützten Rahmen der Gruppe Schweres leicht gemacht werden. Tanzerfahrung ist nicht nötig, Voraussetzung ist lediglich die Neugierde, einen anderen Weg zu gehen, um Körper und Seele in Einklang zu bringen.

Kontakt:

Begegnungszentrum Hanau-Main-Kinzig
Tel. (06181) 255500
Fax. (06181) 255260
E-Mail: team@bzhanau-main-kinzig.de
www.bzhanau-main-kinzig.de

Qigong – Hilfe in belasteten Zeiten

Qigong erleichtert unseren geistigen und emotionalen Umgang mit Stress und wirkt ausgleichend auf das Nervensystem. Klarheit der Gedanken und eine gute Konzentrationsfähigkeit sind willkommene Resultate in der Qigong-Praxis. Auf seelischer Ebene findet die Entwicklung unseres kreativen Potenzials ihren Platz. Der Mensch erlebt sich eingebunden zwischen Himmel und Erde. Qigong fördert unter ganzheitlichen Aspekten die Gesundheit. Es wirkt prophylaktisch bei zahlreichen Zivilisationskrankheiten. Durch regelmäßiges Praktizieren von Qigong werden die Selbstheilungskräfte aktiviert und der Mensch bekommt eine echte Chance auf Genesung.

Zentrum für Trauernde

Rhönstr. 8

63450 Hanau

Donnerstag, 10:00-11:30 Uhr (Unkostenbeitrag: 10 Euro, finanzielle Gründe sollen eine Teilnahme nicht verhindern)

Anmeldung: Sekretariat für Trauerarbeit, Tel. 06181-42898-44, Fax. 06181-42898-55

Sprechzeiten: montags, dienstags, donnerstags 10:00-13:00 Uhr, dienstags 14:00-17:00 Uhr

E-Mail: trauerwarumallein@gmx.de

<http://www.trauern-warum-allein.de/trauernwarumallein/3-Angebote-fuer-Trauernde/9Qigong/index.php?navid=991257132723>

Ehrenamt / Freiwilliges Engagement

Ehrenämter in Rodenbach

Engagementlotse

Engagementlotsen verstehen sich als Initiatoren, Unterstützer oder Vernetzer, die andere Menschen für ein Engagement gewinnen, in ihrer ehrenamtlichen Tätigkeit begleiten und fördern oder neue Initiativen und Projekte anregen wollen.

Kontakt:

Tel. 06184-51287

Sprechzeiten: Dienstag, 10:00-11:00 Uhr oder nach Vereinbarung

Begegnungsstätte Schützenhof Oberrodenbach

Hanauer Straße 8

63517 Rodenbach

www.rodenbach.de

Freiwilligen-Agentur Hanau

Haus am Steinheimer Tor

Steinheimer Straße 1

63450 Hanau

Öffnungszeiten: Dienstag-Donnerstag 9:00-12:00 Uhr, Mittwoch 14:00-17:00 Uhr

Tel. 06181-6682053

Fax. 06181-66820-59

E-Mail: freiwilligenagentur@hanau.de

www.freiwilligenagentur-hanau.de

Freiwilligenagentur der Stadt Maintal

Maintal Aktiv

Neckarstraße 9

63477 Maintal-Dörnigheim

Sprechzeiten: Montag-Freitag 9:00 Uhr-12:00 Uhr und nach Vereinbarung
Tel. 06181-400471
Tel. 06181-400449
Fax. 06181-4005031
E-Mail: freiwilligenagentur@maintal.de
www.seniorenaktiv-maintal.de

Zeitbrücken für Familien

Das Koordinationsbüro Zeitbrücken vermittelt ehrenamtliche Helferinnen und Helfer mit Eltern, die zeitlich begrenzt Kinderbetreuung suchen.

Kontakt:
Koordinationsbüro „Zeitbrücken“ / „Zeitinseln“
Magistrat der Stadt Hanau, Frauenbüro
Rathaus, Zimmer 2.18
Am Markt 14-18
63450 Hanau
Tel. 06181-295-621
Fax. 06181-295-1927
E-Mail: frauenbuero@hanau.de
www.hanau.de/service/dl/015811/

Gesundheit

Gesundes Hanau e.V. & Treffpunkt Gesundheit

Am Freiheitsplatz 10
63450 Hanau
Tel. / Fax. 06181-5071147
E-Mail: info@gesundeshanau.de
www.gesundes-hanau.de
E-Mail: info@treffpunkt-gesundheit-hanau.de
www.treffpunkt-gesundheit.com

Hanauer Ärzteverein

Kesselstädter Straße 8
63454 Hanau
Tel. 06181-79550
Fax. 06181-75069

Gesundheitssport

G.U.T. - Zertifizierte Gesundheitskurse der TG Hanau

Jahnhalle, Studio 2
Jahnstraße 3 ,
63450 Hanau

Mit dem Qualitätssiegel „Sport pro Gesundheit“ 3. Quartal 2013
unter der Leitung von zertifizierten Lehrern, Trainern oder Übungsleitern
ab September 2013 bei der TGH im Studio II

Präventive Wirbelsäulengymnastik

Neben Übungen zur Mobilisation, Kräftigung und Entspannung wird besonderer Wert auf Körperwahrnehmung und Koordination gelegt.

Dienstag 10.09.- 26.11.2013 (10x) 16.45 – 17.45 Uhr
Kursgebühr 30.-/50.- €

Präventive Wirbelsäulengymnastik/Spiralstabilisation

Haltungsschulung durch Aktivierung der spiralförmigen Muskelketten, die die Wirbelsäule zur Mitte ausgleichen und nach oben strecken nach Dr. Smisek, kombiniert mit Elementen aus Yoga und Pilates.

Donnerstag 19.09 – 12.12.2013 (10x) 09.00 – 10.00 Uhr
Kursgebühr 30.-/50.- €

Ganzheitliche Gesundheitsförderung

Moderates Training zur Stärkung des Herz-Kreislauf- und Muskel-Skelett-Systems durch ca. 1/2 Std. Walking/Nordic Walking an der Kinzig und danach 1 Std. zielgerichtetes Körpertraining rund um die Wirbelsäule in der Halle zur Mobilisation, Kräftigung und Entspannung von Körper und Geist.

Donnerstag 19.09 – 12.12.2013 (10x) 10.15 – 11.45 Uhr
Kursgebühr 45.-/65.- €

YOGA – Gesundheitstraining

Mit sensibilisierenden Haltungs- und Bewegungsübungen sowie Atemtechniken (Asanas, Pranayama) die Sprache des Körpers verstehen lernen und hiermit Regulations- und Regenerationsprozesse einleiten

Donnerstag 19.09 – 12.12.2013 (10x) 18.15 – 19.45 Uhr
Kursgebühr 45.-/65.- €

Die meisten gesetzlichen Krankenkassen übernehmen bei regelmäßigem Kursbesuch teilweise oder vollständig die Kursgebühren.

Info und Anmeldung:

Geschäftsstelle der TG Hanau, Jahnstr. 3, Tel. 06181-13122

Gewaltprävention

Gewalt – Sehen – Helfen (Kommunale Prävention der Stadt Hanau)

Bürgerseminare zur Sensibilisierung von Bürgerinnen und Bürger und die Information zu richtigem Helferverhalten in bedrohlichen Situationen.

Auskunft und Anmeldung bei der *Stabsstelle Prävention*

Kontakt:

Stabsstelle Prävention, Sprechzeiten nach Vereinbarung

Die Aufgabe der Stabsstelle Prävention ist die kommunale Präventionsarbeit durch soziale Fachkompetenzen zu ergänzen und strategische Handlungsempfehlungen auszusprechen. Sie nimmt damit eine Querschnittsaufgabe in der Verwaltung wahr und hat eine beratende Funktion gegenüber den politisch Verantwortlichen und der Öffentlichkeit.

Am Markt 14-18

63450 Hanau

Tel. 06181-295-1951

Fax. 06181-295-209

E-Mail: Praevention@hanau.de

Weitere Informationsstellen:

Geschäftsstelle des Präventionsrates, Tel. 06181-295-1668

Polizeiliche Beratungsstelle Hanau, Tel. 06181-100-233

<http://www.hanau.de/service/dl/017053/index.html>

Gewaltprävention bei Jugendlichen

Box Gym Kesselstadt – Präventionsarbeit gegen Sucht und Straßengewalt

Das Box Gym Kesselstadt e.V. ist ein Boxverein des Evangelischen Jugendzentrums k.town in der Hanauer Weststadt. Mit Unterstützung des Boxring Hanau e. V. und der Bereitschaft der Ehrenamtlichen sich einer Trainerausbildung zu unterziehen, konnte im November 2003 das Boxprojekt im Jugendzentrum eröffnet werden. Es hat zum Ziel, so genannten schwierige Jugendlichen eine sinnvolle Freizeitbeschäftigung zu bieten, sie in ihrer Persönlichkeitsentwicklung zu unterstützen und somit Präventionsarbeit gegen Sucht und Straßengewalt zu leisten.

Training

Das Training findet in den Räumlichkeiten des Jugendzentrums, zum Teil während des offenen Jugendtreffs statt.

Termine:

montags

Training Mädchen, 17:00- 18:30 h

Training Jungen, 18:30- 20:00 h

mittwochs

Training Mädchen, 17:00 - 18:30 h

Training Jungen, 18:30 - 20:00 h

Donnerstag

Training für Anfänger, 17:30 - 19:00 h

Training für Fortgeschrittene, Mädchen & Jungen 19:00 - 20:30 h

Kontakt:
Box Gym Kesselstadt e.V.

Helmholtzstraße 53c
63454 Hanau
Tel. 06181-259268, Fax. 06181-20667, E-Mail: info@box-gym-kesselstadt.de
www.box-gym-kesselstadt.de

Kommunikation

Training sozialer Kompetenzen

Klinik für Psychiatrie und Psychotherapie
Julius-Leber-Str. 2a
63450 Hanau
Dienstag, 15:30-17:00 Uhr

Kontakt:
Tel. 06181-2968070
www.klinikum-hanau.de

MPU-Schulung

BAK. e.V. - Bildungswerk alkoholfrei lebender Kraftfahrer e.V. - MPU-Schulung

Begegnungszentrum Hanau-Main-Kinzig
Breslauer Straße 27
63452 Hanau
Freitag, 18:00 Uhr

Kontakt:

Begegnungszentrum Hanau-Main-Kinzig
Tel. (06181) 255500
Fax. (06181) 255260
E-Mail: team@bzhanau-main-kinzig.de
www.bzhanau-main-kinzig.de

SELBSTHILFEKONTAKTSTELLEN IM UMLAND

Selbsthilfekontaktstelle Gelnhausen

Bahnhofstraße 12
63571 Gelnhausen
Sprechzeiten: montags 8:00 bis 17:00 Uhr, Dienstag bis Freitag von 8:00 bis 13:00 Uhr
Tel. 06051-4162 oder 06051-4163
Fax. 06051-4164
E-Mail: sekos-gelnhausen@t-online.de www.sekos-gelnhausen.de

Selbsthilfekontaktstelle Wetteraukreis

Kreisausschuss Wetteraukreis, Selbsthilfekontaktstelle, Europaplatz, Gebäude B, 61169 Friedberg

Kontakt: Tel. 06031-832345 (telefonische Sprechzeiten: Montag-Freitag 8:00-12:00 Uhr)

www.wetteraukreis.de/internet/service/gesundheits/index_02758.html

BÜRGERaktive Bad Vilbel

Marktplatz 2

61118 Bad Vilbel

Kontakt:

Tel. 06101-1384

Fax. 06101-983846

E-Mail: info@buengeraktive.de

www.buengeraktive.de

Selbsthilfe-Kontaktstelle Frankfurt

Sonnemannstraße 3

60314 Frankfurt / Main

Kontakt:

Tel. Beratung zu Selbsthilfegruppen: montags, dienstags 10:00-14:00 Uhr, donnerstags 15:00-19:00 Uhr

Tel. 069-559444

Fax. 069-559380

E-Mail: service@selbsthilfe-frankfurt.net

www.selbsthilfe-frankfurt.net

Selbsthilfebüro Offenbach

Paritätische Projekte gGmbH

Frankfurter Straße 48

63065 Offenbach

Kontakt:

Sprechzeiten: donnerstags, freitags 8:30-15:00 Uhr

Öffnungszeiten: Montag-Freitag 8:30-12:00 Uhr

Tel. 069-824162

Fax. 069-82369479

E-Mail: selbsthilfe.offenbach@paritaet-projekte.org

www.paritaet-projekte.org

SELBSTHILFEGRUPPEN IM NAHEN UMLAND (zu Themen, für die es keine Gruppen im Altkreis Hanau gibt)

Autismus

**Gesprächsgruppe Wildwuchs – Eltern autistischer und entwicklungsverzögerter Kinder
Mütterzentrum Darmstadt e.V.**

Emilstr. 26
64293 Darmstadt
Jeden 1.Montag im Monat, ab 20:00 Uhr

Kontakt:

*Begegnungszentrum Hanau-Main-Kinzig
Tel. (06181) 255500
Fax. (06181) 255260
E-Mail: team@bzhanau-main-kinzig.de
www.bzhanau-main-kinzig.de*

Bipolare Störungen

Selbsthilfegruppe Polarsterne

Selbsthilfekontaktstelle
Sonnemannstraße 3
60314 Frankfurt / Main
Dienstags 14-tägig 20:00-22:00 Uhr (genauen Ort bitte erfragen)

Kontakt:

Selbsthilfekontaktstelle Frankfurt
Sonnemannstraße 3
60314 Frankfurt / Main
Tel. 069-559444
Fax. 069-559380
E-Mail: service@selbsthilfe-frankfurt.net
www.dgbs.de

Selbsthilfegruppe – Die zwei Gesichter der Seele

Konferenzraum der MKK-Kliniken Psychiatrie
Ludovica-von-Stumm-Str.7
36381 Schlüchtern
1.und 3.Mittwoch im Monat, 18:00 Uhr

Kontakt:

Tel. 06053-3360
www.dgbs.de

Diabetes bei Kindern

Deutscher Diabetiker Bund – Eltern diabetischer Kinder (Kinder mit Diabetes Typ 1) – Raum Freigericht/Gelnhausen

Freitag, 20:00 Uhr, 1x monatlich nach telefonischer Absprache

Kontakt:

*Begegnungszentrum Hanau-Main-Kinzig
Tel. (06181) 255500
Fax. (06181) 255260
E-Mail: team@bzhanau-main-kinzig.de
www.bzhanau-main-kinzig.de*

Fatigatio (Chronisches Erschöpfungssyndrom)

Fatigatio e.V. – Selbsthilfegruppe zum Chronischen Erschöpfungssyndrom, Regionalgruppe Frankfurt

Selbsthilfekontaktstelle Frankfurt
Sonnemannstraße 3
60314 Frankfurt / Main
montags 18:00-20:00 Uhr

Kontakt:

*Begegnungszentrum Hanau-Main-Kinzig
Tel. (06181) 255500
Fax. (06181) 255260
E-Mail: team@bzhanau-main-kinzig.de
www.bzhanau-main-kinzig.de*

Herzerkrankungen bei Kinder und Jugendlichen (Angehörige)

Kinderherzen heilen e.V. - Eltern herzkranker Kinder, Gießen - Elterntreffen

Elternraum, Station Czerny, Kinderherzzentrum Gießen
Feulgenstr. 12
35390 Gießen
Termine: siehe <http://www.kinderherzen-heilen.de/>

Kontakt:

*Begegnungszentrum Hanau-Main-Kinzig
Tel. (06181) 255500
Fax. (06181) 255260
E-Mail: team@bzhanau-main-kinzig.de
www.bzhanau-main-kinzig.de*

Kohki - Verein für Familien herzkranker Kinder und Jugendlicher Rhein-Main-Pfalz

Kohki-Stammtisch

Der Stammtisch ist eine regelmäßige Veranstaltung und findet jeden 2. Freitag im Monat statt.

Termine und Veranstaltungsort: siehe <http://www.kohki.de/index.php/menuevents>

Kontakt:

Kohki - Geschäftsstelle

Westring 241

55120 Mainz

Tel. 06131-4879421

Mobil: 0163-7821206

www.kohki.de

Inkontinenz

Inkontinenz Selbsthilfe Frankfurt (ISH)

Gemeindezentrum der Evangelischen Kreuzgemeinde

Weinstraße 37

60435 Frankfurt(-Preungesheim)

Haltestelle Sigmund-Freund-Straße – Linie U5

3.Mittwoch im Monat, 18:00 Uhr

Kontakt:

Tel. 0178-4034814

E-Mail: ish-ffm@arcor.de

Krebs

Selbsthilfe Lungenkrebs

Uni-Klinik Frankfurt

Universitäres Centrum für Tumorerkrankungen (UCT)

Schwerpunkt Thoraxonkologie, Abteilung für Pneumologie

Haus 15B, 4.Stock, Raum 433

Theodor-Stern-Kai 7

60596 Frankfurt/M.

Die Selbsthilfegruppe Lungenkrebs Frankfurt befindet sich momentan im Wiederaufbau.

Neue Termine werden bekannt gegeben, sobald sie feststehen.

Kontakt:

Begegnungszentrum Hanau-Main-Kinzig

Tel. (06181) 255500

Fax. (06181) 255260

E-Mail: team@bzhanau-main-kinzig.de

www.bzhanau-main-kinzig.de

Krebs bei Männern

Männer aktiv gegen Krebs e.V.– Prostatakrebs, Blasenkrebs, Hodenkrebs - Eine Hilfe für Betroffene und Angehörige

Pro Monat findet ein Informationsabend, jeweils am ersten Dienstag im Monat statt. An diesem Abend können Sie sich dann mit anderen Betroffenen austauschen.

Treffpunkt für die Vereinstreffen ist der Seminarraum der Klinik für Urologie, Universitätsklinikum Frankfurt, Theodor-Stern-Kai 7, 60596 Frankfurt. Beginn ist um 19:30 Uhr.

Kontakt:

Begegnungszentrum Hanau-Main-Kinzig
Tel. (06181) 255500
Fax. (06181) 255260
E-Mail: team@bzhanau-main-kinzig.de
www.bzhanau-main-kinzig.de

SHG Prostatakrebs Rhein-Main Offenbach

Klinikum Offenbach
Starkenburgring 66
Neues Gebäude – Raum „Helmut Nier“
63069 Offenbach
1.Mittwoch im Monat, 18:00 Uhr

Kontakt:

Begegnungszentrum Hanau-Main-Kinzig
Tel. (06181) 255500
Fax. (06181) 255260
E-Mail: team@bzhanau-main-kinzig.de
www.bzhanau-main-kinzig.de

Selbsthilfegruppe Prostatakrebs

Selbsthilfekontaktstelle Frankfurt
Sonnemannstraße 3
60314 Frankfurt / Main

1.Mittwoch im Monat, 18:00-20:00 uhr

Kontakt:

Begegnungszentrum Hanau-Main-Kinzig
Tel. (06181) 255500
Fax. (06181) 255260
E-Mail: team@bzhanau-main-kinzig.de
www.bzhanau-main-kinzig.de

Selbsthilfegruppe-Blasenkrebs-Hessen Gruppe Frankfurt

Uniklinik Frankfurt
Urologie, Haus 23/C (EG)
Theodor-Stern-Kai 7
60596 Frankfurt/M.
Jeden 3.Montag im Monat, 18:00 Uhr

Kontakt:

Selbsthilfekontaktstelle Frankfurt
Telefon: 069 55 94 44
E-Mail: service@selbsthilfe-frankfurt.net
www.selbsthilfe-frankfurt.net

Migräne und Kopfschmerzen

Selbsthilfegruppe Migräne-Kopfschmerzen

Begegnungszentrum Hanau-Main-Kinzig
Breslauer Straße 27
63452 Hanau
14-täglich, jede gerade Kalenderwoche mittwochs, 19.30 Uhr

Kontakt:

Begegnungszentrum Hanau-Main-Kinzig
Tel. (06181) 255500
Fax. (06181) 255260
E-Mail: team@bzhanau-main-kinzig.de
www.bzhanau-main-kinzig.de

Migräne Selbsthilfegruppe Frankfurt

Gesundheitspraxis für Entspannung & Vitalität Kirsten Roessel
Eschweger Straße 12
60389 Frankfurt (Seckbach)
Letzter Donnerstag im Monat 19:00-20:30 Uhr

Kontakt:

Begegnungszentrum Hanau-Main-Kinzig
Tel. (06181) 255500
Fax. (06181) 255260
E-Mail: team@bzhanau-main-kinzig.de
www.bzhanau-main-kinzig.de

Mobbing

Gesprächskreis für Mobbingbetroffene

Gewerkschaftshaus (Eingang ver.di)
Wilhelm-Leuschner-Str. 69-77
60329 Frankfurt
1. und 3. Donnerstag im Monat, 19:30-21:00 Uhr
Kosten: 5 Euro/Abend

Mobbingkontaktstelle Frankfurt am Main –
nur telefonische Beratung unter:
0175-7443053
0175-7447425
dienstags und donnerstags von 17-19 Uhr (außer an Feiertagen)
E-Mail: gv@ev-dekanat-ffm.de
Web: www.mobbing-frankfurt.de

Mukoviszidose

CF-Selbsthilfe Frankfurt e.V. – Hilfe bei Mukoviszidose

Treffen zum Erfahrungsaustausch
Gaststätte des SC 1880 Frankfurt
Feldgerichtstr. 28
60320 Frankfurt
unregelmäßige Termine, 19:00 Uhr (Infos auf: www.cf-selbsthilfe.de/termine)

Kontakt:
CF-Selbsthilfe Frankfurt e.V.
Bachstr. 36
61350 Bad Homburg
www.cf-selbsthilfe.de

Parential Alienation Syndrom (Eltern-Kind-Entfremdungssyndrom)

Selbsthilfegruppe PAS Rhein/Main

PAS steht für Parental Alienation Syndrom (Eltern-Kind-Entfremdungssyndrom). In der Psychologie wird damit die andauernde, irrationale Ablehnung eines Elternteils durch ein Kind beschrieben, dass nicht mehr mit diesem Elternteil zusammen lebt. Die Ablehnung ist durch den Einfluß des entfremdenden Elternteil bestimmt. Die PAS Rhein/Main ist eine unabhängige und eigenständige Selbsthilfegruppe von Müttern, Vätern und Großeltern aus dem Rhein-Main-Gebiet, denen der Umgang zu ihren Kindern seit der Trennung oder Scheidung vom anderen Elternteil erschwert oder ganz verhindert wird. Die Gruppenteilnehmer helfen sich gegenseitig mit Austausch und Informationen zu PAS, Umgangsrecht, Sorgerecht und vielem mehr.

Selbsthilfekontaktstelle Frankfurt
Sonnemannstraße 3
60314 Frankfurt / Main
1. Montag im Monat, 18:30 Uhr

Kontakt:

Selbsthilfekontaktstelle Frankfurt
Telefon: 069 55 94 44

E-Mail: service@selbsthilfe-frankfurt.net
www.selbsthilfe-frankfurt.net

Polyneuropathie

Selbsthilfegruppe Polyneuropathie

Nachbarschaftszentrum Ostend
Uhlandstr. 50 HH
60314 Frankfurt / Main
Letzter Mittwoch im Monat, 15:00-17:00 Uhr

Kontakt:

Begegnungszentrum Hanau-Main-Kinzig
Tel. (06181) 255500
Fax. (06181) 255260
E-Mail: team@bzhanau-main-kinzig.de
www.bzhanau-main-kinzig.de

Psychische Erkrankungen – Angehörigengruppen

Familien Selbsthilfe Psychiatrie - Angehörigengruppe

Sie haben psychisch kranke Kinder, Eltern, Geschwister, Partner, Freunde, Kollegen oder Nachbarn? Sie sind nicht allein mit Ihren Problemen. Die Belastung, die eine psychische Erkrankung für die Angehörigen mit sich bringt, sind ohne Hilfe und Beistand kaum zu bewältigen. In der Angehörigengruppe finden Sie Menschen, die Ihnen Verständnis entgegenbringen, Ihnen den Rücken stärken und Mut machen. Sie können Erfahrungen austauschen und erhalten Informationen über psychiatrische Einrichtungen im Raum Frankfurt.

Für Notfälle:

Psychosozialer Krisendienst: 069 - 6 111 3 75
Sprechzeiten: Montag - Freitag: 17:00 - 01:00 Uhr, Wochenende & Feiertage: 09:00 - 01:00 Uhr

Arbeitsgemeinschaft Angehörige psychisch kranker Menschen e.V.

Treffen der Arbeitsgemeinschaft:
Letzter Freitag im Monat 18:00-20:00 Uhr
Nachbarschaftszentrum Ostend,
Uhlandstraße 50
60314 Frankfurt

Nachbarschaftszentrum Ostend
Uhlandstraße 50, Hinterhaus
60314 Frankfurt am Mai
Sprechzeiten: Freitag 17:00-19:00 Uhr (letzter Freitag im Monat 17:00-18:00 Uhr)
Telefon: 069 439645
E-Mail: angehoerige@googlemail.com

Ortsverband Darmstadt der Angehörigen psychisch Kranker e.V.

Haus des Caritasverbandes
Sturzstraße 9
64258 Darmstadt
14-tägig, montags 17:30-19:00 Uhr (genaue Termine auf <http://neu.angehoerige-darmstadt.de>)

Kontakt:

Begegnungszentrum Hanau-Main-Kinzig
Tel. (06181) 255500
Fax. (06181) 255260
E-Mail: team@bzhanau-main-kinzig.de
www.bzhanau-main-kinzig.de

Kaffeetreff im Caritaszentrum Reinheim
Darmstädter Str. 55
64354 Reinheim
montags, 14.00-17.00 Uhr Das Caritaszentrum Reinheim befindet sich in der Darmstädter Str.55 (Am Ortseingang von Reinheim, aus Richtung Spachbrücken kommend).

Panda e.V. – Selbsthilfegruppe für Betroffene und nahe Angehörige e.V.

Gruppentreffen 1x in Friedrichsdorf/Köppern, 3x in Bad Homburg
Bei Interesse kontaktieren Sie Panda e.V. bitte vorher um telefonisch oder per Mail einen kurzen Überblick über die Gruppentreffen zu erhalten.

Kontakt:

Begegnungszentrum Hanau-Main-Kinzig
Tel. (06181) 255500
Fax. (06181) 255260
E-Mail: team@bzhanau-main-kinzig.de
www.bzhanau-main-kinzig.de

Psychische Probleme während Schwangerschaft

**Selbsthilfegruppe „Schatten und Licht“ - Krise rund um die Geburt
Initiative peripartale psychische Erkrankungen**

Haus der Begegnung
Marktplatz 2
61118 Bad Vilbel
montags, 11:30-13:00 Uhr

Kontakt:

Begegnungszentrum Hanau-Main-Kinzig

Tel. (06181) 255500
Fax. (06181) 255260
E-Mail: team@bzhanau-main-kinzig.de
www.bzhanau-main-kinzig.de

Schilddrüsenerkrankungen

Selbsthilfegruppe „Turtle-Helpers“ für Menschen mit Schilddrüsenproblemen

St. Marienkrankenhaus (Hörsaal - Untergeschoss)
Gartenstraße 6-8
60318 Frankfurt a. Main.
jeden 2. Mittwoch im Monat, 18:30 Uhr

Kontakt:

Begegnungszentrum Hanau-Main-Kinzig
Tel. (06181) 255500
Fax. (06181) 255260
E-Mail: team@bzhanau-main-kinzig.de
www.bzhanau-main-kinzig.de

Sexsucht

Anonyme Sexholiker Deutschland – Selbsthilfegruppe Frankfurt

Kontakt: as-ffm@gmx.net
Tel. 01522 8433540
www.anonyme-sexsuechtige.de

Sklerodermie

Sklerodermie Selbsthilfe e.V. – Regionalgruppe Wetterau/Dillkreis

Café der Kerkhoff-Klinik (gegenüber vom Schwimmbad)
Benekestraße 2
61231 Bad Nauheim

Kontakt:

Begegnungszentrum Hanau-Main-Kinzig
Tel. (06181) 255500
Fax. (06181) 255260
E-Mail: team@bzhanau-main-kinzig.de
www.bzhanau-main-kinzig.de

Stottern

Stotterer-Selbsthilfegruppe in Frankfurt

in den Räumen der Geschäftsstelle AIDS-Hilfe Frankfurt e.V.
Friedberger Anlage 24
60316 Frankfurt
2. OG
Tagungsraum AHF
an jedem ersten, dritten und (sofern existent) fünften Mittwoch im Monat.
19:00 bis 21:00 Uhr

Kontakt:

Begegnungszentrum Hanau-Main-Kinzig
Tel. (06181) 255500
Fax. (06181) 255260
E-Mail: team@bzhanau-main-kinzig.de
www.bzhanau-main-kinzig.de

Stotterer-Selbsthilfegruppe in Offenbach

Termine bitte erfragen.

Kontakt:

Begegnungszentrum Hanau-Main-Kinzig
Tel. (06181) 255500
Fax. (06181) 255260
E-Mail: team@bzhanau-main-kinzig.de
www.bzhanau-main-kinzig.de

Tinnitus und Schwerhörigkeit

Tinnitus Selbsthilfegruppe Gelnhausen

Selbsthilfekontaktstelle Gelnhausen
Bahnhofstraße 12, 1.Stock, Raum 3
63751 Gelnhausen
jeden 2.Dienstag im Monat, 19:30 Uhr (außer Januar und Juli)

Tel. 06051-4162 oder 06051-4163
Fax. 06051-4164
E-Mail: sekos-gelnhausen@t-online.de www.sekos-gelnhausen.de

Ungewollte Kinderlosigkeit

Selbsthilfegruppe für ungewollte Kinderlose im Rhein-Main-Gebiet

Selbsthilfebüro Darmstadt
Poststraße 9
64293 Darmstadt
3.Mittwoch im Monat

Kontakt:
Selbsthilfebüro Darmstadt, Tel. 06151-895005

Unabhängige Beschwerdestelle Main-Kinzig-Kreis für Psychiatriebetroffene, ihre Angehörige, aufmerksame Bürgerinnen und Mitarbeiterinnen in der Psychiatrie

Unabhängige Beschwerdestelle in der Psychiatrie im Main-Kinzig-Kreis

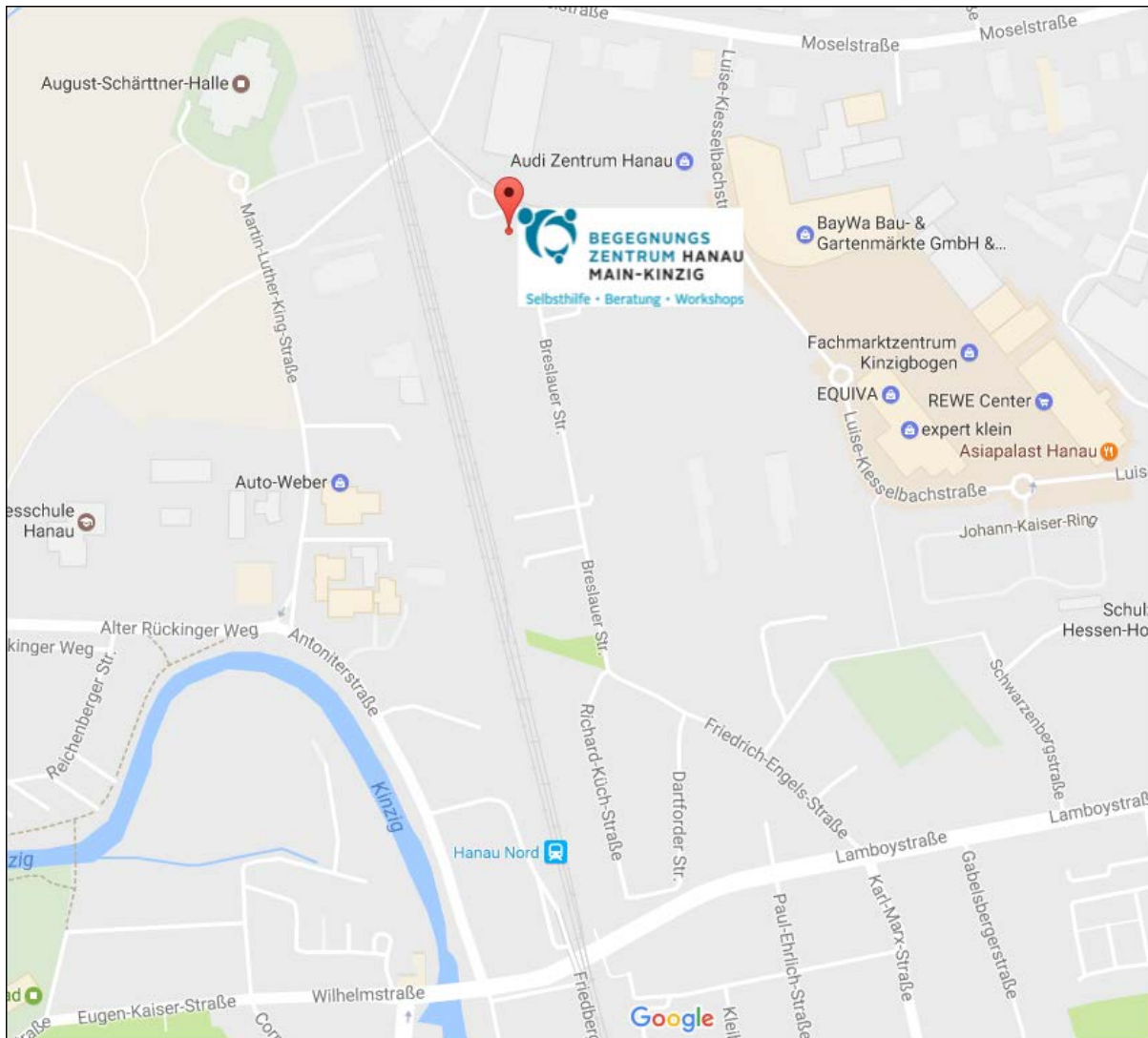
Bahnhofstrasse12 (in den Räumen der SEKOS Gelnhausen)
63571 Gelnhausen
Telefon: 06051 9675140 Anrufbeantworter
E-Mail: **beschwerde-psychiatrie@online.de**

Für Menschen, die Schwierigkeit haben mit

- psychiatrischen Kliniken
- psychiatrischen und psychotherapeutischen Praxen
- sozialpsychiatrische Dienste und Einrichtungen
- Einrichtungen der Rehabilitation
- gesetzlicher Betreuung

Die Beschwerdestelle nimmt ihre Beschwerden entgegen, gehen ihnen nach und wirken auf eine Klärung hin.
Die Bearbeitung der Anliegen wird neutral und unabhängig, streng vertraulich, kostenfrei und möglichst durchgeführt. Es werden keine anonymen Beschwerden bearbeitet.

DER WEG ZU UNS



Begegnungszentrum Hanau-Main-Kinzig
Breslauer Straße 27
63452 Hanau
Tel. (06181) 255500
Fax. (06181) 255260
E-Mail: team@bzhanau-main-kinzig.de
Website: www.bzhanau-main-kinzig.de

Impressum

Herausgeber: Begegnungszentrum Hanau-Main-Kinzig e.V.

1. Vorsitzender: Hubert Reuter

Geschäftsführer: Christian Hintz

Förderer des Begegnungszentrums Hanau-Main-Kinzig e.V.

